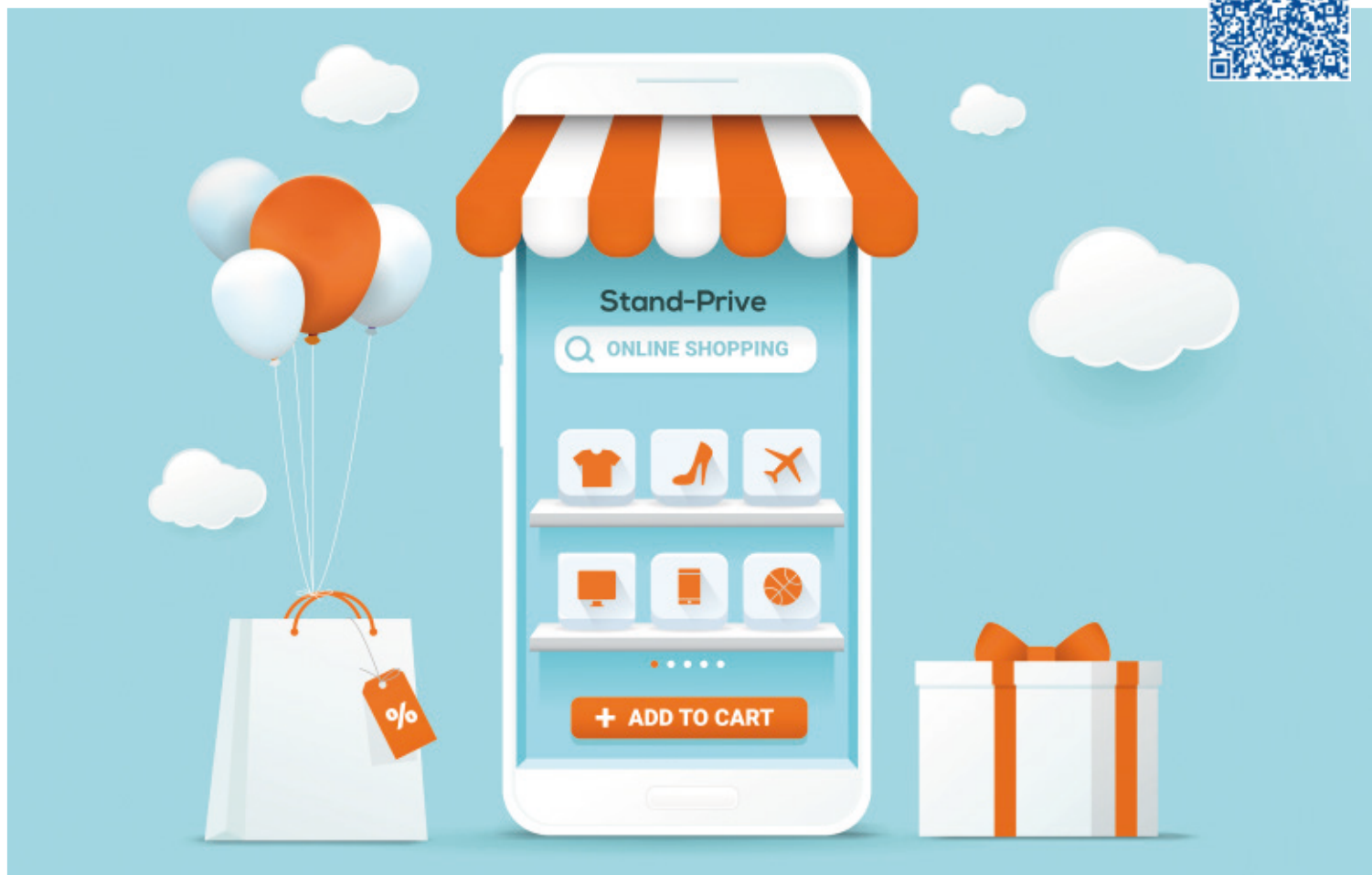


100.000 referenze e 2.600 ordini online al giorno

L'e-commerce di moda Stand-Privé.com digitalizza il suo magazzino in Francia grazie a Mecalux per affrontare la preparazione di migliaia di ordini al giorno.

Paese: **Francia** | Settore: **e-commerce**



Stand-Privé

SFIDE

- Ampliare la **capacità di stoccaggio**.
- Preparare un numero crescente di **ordini online**.
- **Ottimizzare** lo spazio e i cicli operativi.

SOLUZIONI

- **Software gestione magazzini** Easy WMS di Mecalux.
- Moduli: **WMS per la gestione e-commerce + Software per la Gestione di Spedizioni Multi-Corriere**.
- Scaffalature per picking M7 con **passerelle**.
- **Soppalco**.

VANTAGGI

- Stoccare fino a **100.000 referenze** che includono abbigliamento, calzature e pelletteria.
- **Spedizione giornaliera di 2.600 ordini** online.
- **Connessione del magazzino** con agenzie di trasporto Chronopost, Colissimo e Mondial Relay.



Fondato nel 2012 da cinque giovani imprenditori del settore della moda, Stand-Privé.com è un e-commerce francese specializzato in articoli e accessori di moda. Tramite il sito web dell'azienda, i clienti acquistano, a costi minori, abbigliamento, calzature e pelletteria all'ultima moda. La soddisfazione del cliente costituisce la priorità per la società, che garantisce il suo impegno nella consegna degli ordini in 24-72 ore.

- » **Fondato nel 2012**
- » **Fatturato annuo: 19 milioni di euro**
- » **Mercati: Francia, Spagna e Italia**

Stand-Privé.com è un esempio tangibile di e-commerce in espansione. L'anagrafica clienti di questa azienda non ha mai smesso di aumentare dalla sua fondazione e ha portato a una crescita esponenziale degli ordini giornalieri: da 1.300 a 2.600 in qualche mese. In che modo Stand-Privé.com ha raggiunto questa crescita? Sono differenti i fattori che hanno influito, ma uno di essi è indispensabile: una logistica efficiente e digitalizzata.

In precedenza, l'azienda aveva un magazzino nella località francese di Villetaneuse sebbene, secondo Julien Wang, socio fondatore di Stand-Privé.com: "Era troppo piccolo e disordinato." L'azienda ha deciso di spostarsi in un nuovo magazzino di maggiori dimensioni a Aulnay-sous-Bois con l'obiettivo di incrementare la quantità di prodotti fino a 100.000 referenze.

Mecalux ha dotato il magazzino di scaffalature per picking M7; un sistema di stoccaggio che velocizza la preparazione degli ordini e che spicca per la sua versatilità per adattarsi alle particolarità dei prodotti. Questa soluzione a tre piani (due con passerelle e uno con soppalco) ha permesso a Stand-Privé.com di triplicare la superficie utile di stoccaggio.

Oltre ad ottimizzare lo spazio per ampliare la capacità di stoccaggio, Stand-Privé.com aveva bisogno di migliorare la gestione della merce e delle operazioni di magazzino per far fronte alla crescita del business. "Nel magazzino precedente, gestivamo i prodotti in modo manuale ed era poco pratico", afferma Wang.

Con un numero crescente di ordini, la gestione della merce nel magazzino di Stand-Privé.com era sempre più complessa. "Gli operatori non solo dovevano organizzare le ricezioni, quindi, l'arrivo di nuovi articoli e i resi di clienti, ma dovevano anche preparare una grande quantità di ordini e informare manualmente le agenzie di trasporto e i clienti", sottolinea Wang.

Per tracciare la merce e ottimizzare tutti i cicli operativi, Stand-Privé.com ha puntato sulla digitalizzazione del magazzino con il software di gestione magazzini Easy WMS di Mecalux. "Ora siamo più produttivi, utilizziamo sempre lo stesso personale e, grazie alla digitalizzazione, abbiamo anche migliorato il servizio e la soddisfazione dei clienti", commenta Wang.

Easy WMS è stato implementato in modalità SaaS (*Software as a Service*), in cloud. Gli operatori del magazzino accedono al software tramite qualsiasi browser con connessione a Internet. Uno dei vantaggi di questa soluzione è che i dati rimangono stoccati in server esterni in totale sicurezza. Easy WMS inoltre è stato integrato con l'ERP di Stand-Privé.com affinché entrambi i software trasferiscano dati e informazioni con l'obiettivo di un corretto svolgimento di operazioni del magazzino.

Stand-Privé.com ha anche implementato due moduli che amplieranno le funzionalità di Easy WMS: Il WMS per la gestione e-commerce, destinato a ridurre i tempi di preparazione degli ordini, e il Software per la Gestione di Spedizioni Multi-Corriere che è in grado di semplificare e velocizzare i processi di imballaggio e spedizione della merce.

Gestione efficiente di tutti i cicli operativi

“Con l'aiuto di Easy WMS, il nostro magazzino ha cicli operativi molto più fluidi, controllati ed efficienti. Il software di Mecalux supervisiona e ottimizza tutti i processi del magazzino, dalla ricezione fino allo stoccaggio della merce e alla spedizione di ordini”, spiega Wang.

La comunicazione tra il software WMS e gli operatori è fondamentale. Tramite i terminali a radiofrequenza, il software invia istruzioni agli operatori su come completare qualsiasi attività (ad esempio, i prodotti che devono essere localizzati e dove trovarli). Seguendo le indicazioni del programma passo a passo, gli operatori sono molto rapidi e precisi nella preparazione di tutti gli ordini.

Ricezione e stoccaggio della merce

Ogni giorno, il magazzino di Stand-Privé.com riceve pallet che possono includere articoli inviati da fornitori o resi dei clienti. Gli operatori identificano ogni articolo scansionando il codice a barre con i terminali a radiofrequenza. In questo modo, Easy WMS controlla che tutti gli articoli ricevuti coincidano con quelli notificati nell'ERP e si assicura che non ne manchi nessuno. Il software evita errori e possibili differenze di stock.

Una volta identificati i prodotti, Easy WMS procede a assegnargli un'ubicazione. Per farlo, il software incorpora regole e algoritmi che tengono in considerazione questioni come il tipo di articolo (abbigliamento, calzatura o pelletteria), la rotazione dello stock e la stagionalità. In questo modo, ad esempio,

i prodotti con maggior domanda vengono depositati nella zona delle baie di carico per velocizzarne l'entrata e l'uscita. I prodotti stagionali invece verranno stoccati nelle scaffalature con passerelle, mentre che quelli che sono fuori stagione verranno allocati nel soppalco sopra alle scaffalature.

Preparazione degli ordini

Gli operatori seguono le istruzioni di Easy WMS per completare gli ordini. Il software assegna a ciascuno un'area del magazzino in cui operare indicando quali e quanti prodotti prelevare e dove trovarli. Easy WMS progetta in automatico anche il percorso per ogni operatore e ottimizza gli spostamenti per il picking in modo da accorciare i tempi di preparazione degli ordini.

Gli operatori percorrono il magazzino con carrelli e contenitori nei quali depositano gli articoli dei differenti ordini seguendo il metodo per raggruppamento, che consiste nel consolidare vari ordini allo stesso tempo in un unico percorso. Una volta completato il processo, gli operatori collocano i contenitori sui trasportatori affinché vengano portati al piano inferiore del magazzino dove avviene l'imballaggio, l'etichettatura e la spedizione degli ordini.

La corretta organizzazione delle 100.000 referenze di Stand-Privé.com è indispensabile per evitare errori e facilitare la preparazione degli ordini

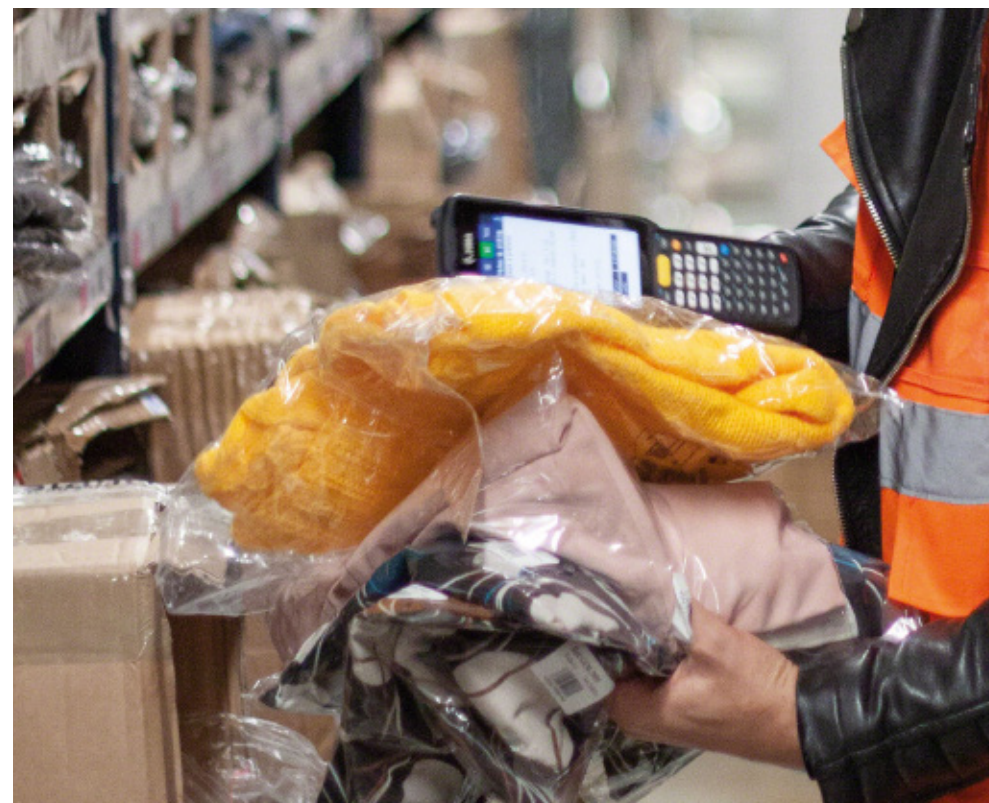


“La nostra logistica era sempre più complessa all'aumentare delle referenze e degli ordini. Con l'aiuto di Easy WMS possiamo migliorare tutti i processi ed essere più veloci e precisi nella spedizione degli ordini.”



Julien Wang

Socio fondatore di Stand-Privé.com





Come funziona il WMS per la gestione e-commerce?

È un'estensione di Easy WMS che comprende le attività che si producono specialmente nell'area di ricezione. Una volta ricevuti gli articoli, il WMS per la gestione e-commerce decide di separarli in funzione a se devono essere stoccati o spediti il giorno stesso.

Quando i prodotti si spediscono direttamente, vengono classificati in base all'appartenenza a ordini *single-unit* (un unico prodotto) o *multi-unit* (più prodotti). Il WMS per la gestione e-commerce dirige gli operatori, indicandogli dove trovare ogni referenza e in che ubicazione depositarla. Grazie alla supervisione del software, si riduce la possibilità di errori e si raggiunge una maggiore velocità.

Vantaggi:

- » Diminuzione degli errori.
- » Dinamicità nella preparazione degli ordini.
- » Flessibilità e scalabilità.



Come funziona il Software per la Gestione di Spedizioni Multi-Corriere?

Questo modulo include le funzionalità necessarie per realizzare i processi di imballaggio, etichettatura e invio degli ordini. Il Software per la Gestione di Spedizioni Multi-Corriere guida gli operatori in ogni momento, segnalandogli quali articoli imballare e se devono farlo per singola unità di carico o per più unità.

Il software integra anche le principali agenzie di trasporto internazionale. Per quanto riguarda il magazzino di Stand-Privé, i moduli si connettono con Chronopost, Colissimo e Mondial Relay per trasmettere informazioni precise sulla spedizione (numero di pacchi, peso, volume, ecc.).

Vantaggi:

- » Controllo del processo di imballaggio.
- » Comunicazione integrata con l'agenzia di trasporto.
- » Creazione del *tracking number*.

Imballaggio e spedizione degli ordini

Il magazzino è composto da un'area dedicata a organizzare i prodotti prelevati dalle scaffalature per procedere all'imballaggio e alla spedizione. Gli operatori incaricati di realizzare questa attività classificano le referenze in ordini seguendo le indicazioni di Easy WMS. Il software di Mecalux aiuta gli operatori a raggruppare i prodotti nei differenti ordini, verificando che non manchi nessuna referenza. "La nostra priorità era evitare gli errori e garantire la soddisfazione del cliente. Con Easy WMS, gli operatori non commettono più errori e abbiamo ridotto i resi dei clienti", evidenzia Wang.

Dopo aver classificato i prodotti, Easy WMS invia istruzioni agli operatori su come imballare ogni articolo e, infine, genera e stampa le etichette per ogni articolo. Gli ordini vengono raggruppati per ogni agenzia di modo che, quando arrivano i corrieri al magazzino, devono solo ritirare i pacchi e consegnarli quanto prima.

E-commerce alla moda in crescita

L'e-commerce ha favorito il settore retail e della moda. Aziende come Stand-Privé.com hanno aumentato il numero di ordini giornalieri che devono essere preparati nei propri magazzini, il che ha obbligato a semplificare i cicli operativi per guadagnare efficienza. Tramite la digitalizzazione, Stand-Privé.com ha potuto distinguersi dalla concorrenza. "Siamo molto più veloci, abbiamo moltiplicato la nostra produttività e ridotto i resi dovuti a errori e mancanza di stock", assicura Wang.

Implementando il software di gestione come Easy WMS non solo ha aiutato Stand-Privé.com a ottimizzare i cicli operativi del magazzino, ma ha anche fornito un maggior controllo a tutti i processi. Ad esempio, integrandosi con le agenzie di trasporto, lo scambio di informazioni è molto più sicuro per facilitare e velocizzare le spedizioni.

"Con una logistica digitale, speriamo di continuare a crescere nel mercato europeo. La nostra priorità è soddisfare i clienti consegnandogli i prodotti che hanno comprato, tramite il sito web, nel minor tempo possibile", commenta Wang. Easy WMS accompagnerà Stand-Privé.com nella crescita futura e assisterà gli operatori del magazzino rendendoli più rapidi ed efficienti.