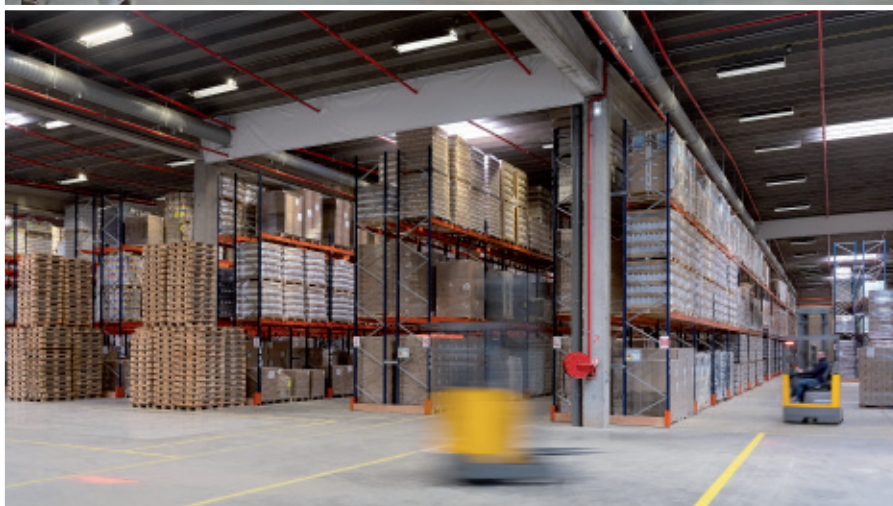


Case study: Dometrans

Magazzino multiclente organizzato e flessibile

Paese: Francia



Le scaffalature portapallet sono una delle soluzioni di stoccaggio più utilizzate nei centri di distribuzione degli operatori logistici. Il motivo è evidente: questo tipo di scaffalature si adatta a unità di carico diverse per dimensioni, caratteristiche e rotazione che queste società gestiscono per numerosi clienti. Nel nuovo magazzino di Dometrans a Templemars, nella Francia del Nord, vengono gestiti 4.060 pallet con materiale d'imballaggio di vari clienti.

Importanza della logistica

Dometrans è un operatore logistico con sede a Lille (nel Nord della Francia) che fornisce servizi a ogni tipo di azienda, indipendentemente dal settore di attività.

La supply chain delle aziende è sempre più complessa, con la presenza di molteplici referenze e numerosi ordini da consegnare in tempi brevi. Le aziende sono consapevoli dell'importanza che riveste la logistica nelle loro attività, per questa ragione richiedono la collaborazione di imprese specializzate che gestiscano tutti i cicli operativi con la massima efficienza.

Gli operatori logistici stoccano la merce dei loro clienti, la movimentano, preparano gli ordini e li distribuiscono al momento oppor-

tuno. Data l'eterogeneità dei prodotti, dedicano molte risorse al miglioramento degli impianti e dei processi al fine di adeguarsi alle esigenze dei clienti. Ad esempio, Dometrans ha rinnovato il suo magazzino di 6.072 m² al fine di contenere circa 1.000 referenze e, come sostiene Benoît Henno, direttore generale di Dometrans, *"per poterci espandere verso nuovi mercati."*

Caratteristiche del magazzino

Mecalux ha montato scaffalature portapallet che occupano praticamente l'intera superficie del magazzino. Alte 8 m, le scaffalature offrono complessivamente una capacità di stoccaggio di 4.060 posti pallet da 800 x 1.200 mm e con un peso unitario massimo di 650 kg. Una soluzione che si contraddistingue per la sua versatilità.

Benoît Henno sottolinea: *"Abbiamo scelto le scaffalature portapallet di Mecalux soprattutto per la loro flessibilità, poiché possono contenere ogni tipo di prodotto."*

Lo stock di Dometrans, composto soprattutto da materiale da imballaggio, è molto vario e comprende sia pallet di piccole dimensioni che quelli molto alti (fino a 2.500 mm). I livelli delle scaffalature si sono dovuti adattare a questa varietà della merce, per questo alcune ubicazioni sono più grandi.

Tali scaffalature sono state scelte anche perché offrono accesso diretto ai pallet, agevolandone la movimentazione. Il magazzino riceve e spedisce una media di 500 pallet al giorno (circa 300 provenienti dai fornitori e dalla produzione e 200 inviati agli stabili-



Benoît Henno Direttore generale di Dometrans

"La scelta di Mecalux come fornitore per attrezzare il nostro magazzino di Templemars è dovuta principalmente al fatto che sono stati soddisfatti tre presupposti: tempi di consegna brevi, montaggio delle scaffalature rapido ed efficiente e, infine, un prezzo adeguato alle condizioni del mercato."





menti e ai clienti che la società possiede in tutta la Francia).

L'accesso diretto alla merce rende più dinamici tutti i cicli operativi del centro perché gli operatori, con l'ausilio dei carrelli retrattili, possono inserire e prelevare velocemente i carichi dalle ubicazioni e, di conseguenza, stoccare e distribuire i prodotti in tempi più brevi. Il direttore generale di Dometrans dichiara al riguardo: *"Gli operatori si sono abituati rapidamente al ciclo operativo e al funzionamento delle scaffalature."*

La progettazione del magazzino è stata concepita per garantire i flussi di movimentazio-

ni necessari per l'azienda. Date le grandi dimensioni, sono stati aperti due sottopassi che, attraversando trasversalmente le scaffalature, semplificano il flusso di movimentazione e al contempo fungono da uscita di emergenza.

Magazzino idoneo alle esigenze di Dometrans

Nel nuovo magazzino, l'operatore logistico può gestire con efficienza le 1.000 referenze di diverse dimensioni con cui opera, oltre a ricevere e spedire una media di 500 pallet al giorno senza errori e in tempi brevi. Ovviamente, tenendo conto delle prospettive di crescita dell'azienda.

Dometrans è in grado di gestire senza errori le 1.000 referenze diverse dei molteplici clienti per cui lavora



Vantaggi per Dometrans

- **Capacità di stoccaggio:** le scaffalature portapallet sfruttano l'intera superficie disponibile fornendo una capacità di stoccaggio di 4.060 posti pallet.
- **Elevata produttività:** l'accesso diretto ai pallet accelera la gestione della merce e di un elevato flusso di prodotti in entrata e in uscita.
- **Molteplicità di prodotti:** le scaffalature si caratterizzano per la loro versatilità che consente di adattare i livelli alle 1.000 referenze diverse di Dometrans, che vanno dai pallet di piccole dimensioni a quelli di notevole altezza.



Dati tecnici

Capacità di stoccaggio	4.060 posti pallet
Dimensioni dei pallet	800 x 1.200 x 1.800 / 2.500 mm
Peso massimo dei pallet	650 kg
Altezza delle scaffalature	8 m

