



César Iglesias

## Case study: César Iglesias

Capacità di stoccaggio e ottimizzazione dei cicli operativi

Paese: Repubblica Dominicana



Il produttore di articoli alimentari e per la pulizia César Iglesias ha inaugurato un nuovo magazzino a San Pedro de Macorís (Repubblica Dominicana), che ha attrezzato con scaffalature portapallet di Mecalux. L'azienda ha rinnovato completamente la sua logistica destinando questo centro di distribuzione allo stoccaggio e alla gestione dei prodotti finiti. Nel complesso può stoccare 10.813 pallet pronti per la spedizione ai clienti.





### Qualità e progresso

In attività dal 1910, César Iglesias è una società dominicana che produce e commercializza prodotti di consumo di massa, soprattutto alimentari e per la pulizia (ad esempio sapone per le mani, detersivi per indumenti, carta igienica, pasta o zuppe istantanee).

L'impresa offre lavoro a oltre 2.000 persone e si differenzia per il suo impegno nell'innovazione e nello sviluppo di nuovi prodotti volti a migliorare la vita dei dominicani a un prezzo accessibile.

### Nuovo progetto, nuovo magazzino

L'azienda vanta 20 impianti di produzione nel comune di San Pedro de Macorís, luogo in cui ha di recente avviato un centro di distribuzione di 12.173 m<sup>2</sup>.

Prima di avviare questo progetto, César Iglesias aveva vari magazzini a San Pedro de Macorís e nei comuni di Santo Domingo, La Vega e di Azua. Dopo avere inaugurato il nuovo centro di distribuzione, la società lo ha adibito allo stoccaggio dei prodotti finiti, destinando gli altri magazzini al deposito delle materie prime e

dei materiali utilizzati quotidianamente nei processi di produzione. Raúl Abraham, direttore del magazzino di César Iglesias, ha dichiarato: *“Con questo progetto volevamo riunire tutti i cicli operativi della logistica in un solo magazzino, incrementare la capacità di stoccaggio per dare spazio a un elevato numero di prodotti e avere sistemi di stoccaggio che ci consentissero di essere più efficienti.”*

Partendo da questi presupposti, la società si è messa in contatto con Mecalux: *“Recentemente, alcune aziende del nostro settore avevano inaugurato dei centri di distribuzione attrezzati con scaffalature di Mecalux, motivandoci a seguire il loro esempio”*, racconta Raúl Abraham.



**Raúl Abraham**  
Direttore del magazzino di César Iglesias

*“Abbiamo scelto le scaffalature portapallet di Mecalux per la qualità e perché velocizzano le attività di stoccaggio e preparazione ordini. Grazie a questo magazzino possiamo continuare a crescere e a soddisfare le esigenze dei nostri clienti.”*

Il team tecnico di Mecalux ha visitato gli impianti di César Iglesias e dopo avere esaminato le esigenze dell'azienda ha presentato una proposta: installare scaffalature portapallet (a singola e doppia profondità), canali a gravità e canali di picking dinamico. L'integrazione di diversi sistemi di stoccaggio in un unico spazio agevola la gestione della merce, che viene organizzata in base alle caratteristiche e alla rotazione.



La sicurezza era un'altra priorità di César Iglesias. La Repubblica Dominicana si trova in una zona altamente sismica, per cui tutte le scaffalature sono state progettate e rinforzate proprio per sopportare eventuali movimenti sismici di qualsiasi intensità.

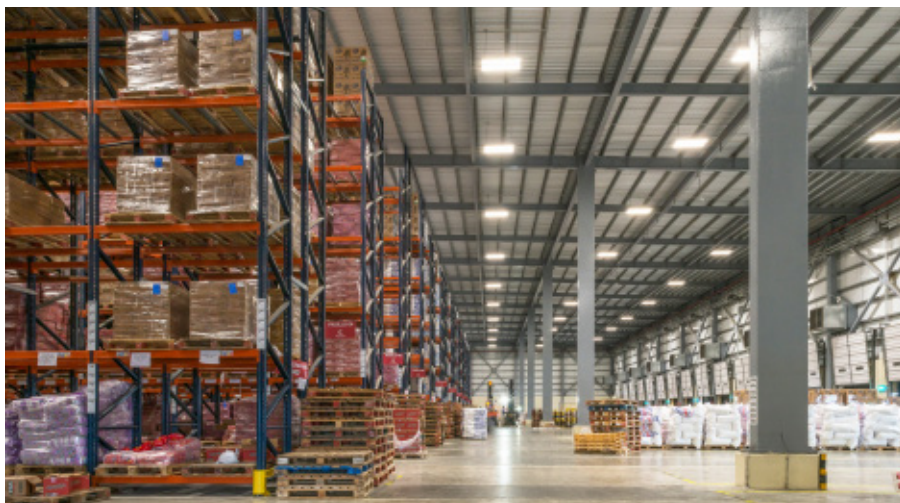
Il montaggio delle scaffalature è stato terminato in 90 giorni, quindi in soli tre mesi l'azienda poteva già contare su un magazzino completamente nuovo, adeguato alle sue esigenze e con un enorme potenziale.

### Ottimizzazione dei cicli operativi

In questi impianti vengono gestite 400 referenze diverse, quindi l'organizzazione ottimale del magazzino è indispensabile per semplificare il lavoro degli operatori e prevenire eventuali errori.

Il magazzino è stato settorizzato in varie aree allo scopo di classificare ogni prodotto in base alle sue caratteristiche. Secondo questa logica una zona è destinata ai prodotti alimentari e un'altra a quelli per la pulizia.

Anche i sistemi di stoccaggio di Mecalux contribuiscono all'organizzazione ottimale della merce e, a tal fine, ogni tipo di scaffalatura è stato destinato ad un determinato prodotto. Ad esempio, le scaffalature portapallet a doppia profondità hanno una maggior capacità di stoccaggio rispetto a quelle a singola profondità; inoltre, offro-



no accesso diretto alla merce, velocizzando le attività di entrata e di uscita. Per questo motivo, sono ideali per gli articoli più venduti e movimentati come la carta igienica.

Le scaffalature portapallet sono alte 12 m e contengono complessivamente 10.397 pallet. Una delle caratteristiche di questo sistema di stoccaggio è la versatilità e l'adattabilità a qualsiasi tipo di carico, variabile per peso e volume.

Per César Iglesias l'accesso diretto alla merce era di primaria importanza perché agevola le attività di stoccaggio. Questo magazzino riceve una media giornaliera di 1.500 pallet provenienti dalla produzione e

ne spedisce altri 1.500 ai clienti, soprattutto nella Repubblica Dominicana, negli Stati Uniti e nelle Antille. Anche il picking è uno dei principali cicli operativi del centro di distribuzione. Per questo motivo, sono state montate due soluzioni progettate per offrire un rendimento maggiore: canali a gravità per effettuare il picking direttamente dai pallet e canali a gravità per i contenitori.

In realtà, sono due soluzioni simili. Si tratta di canali con una lieve inclinazione in cui la merce (pallet o casse) viene inserita dal lato più alto e scivola, per effetto della gravità, a velocità controllata fino all'estremità opposta, dove resta in attesa di essere prelevata.

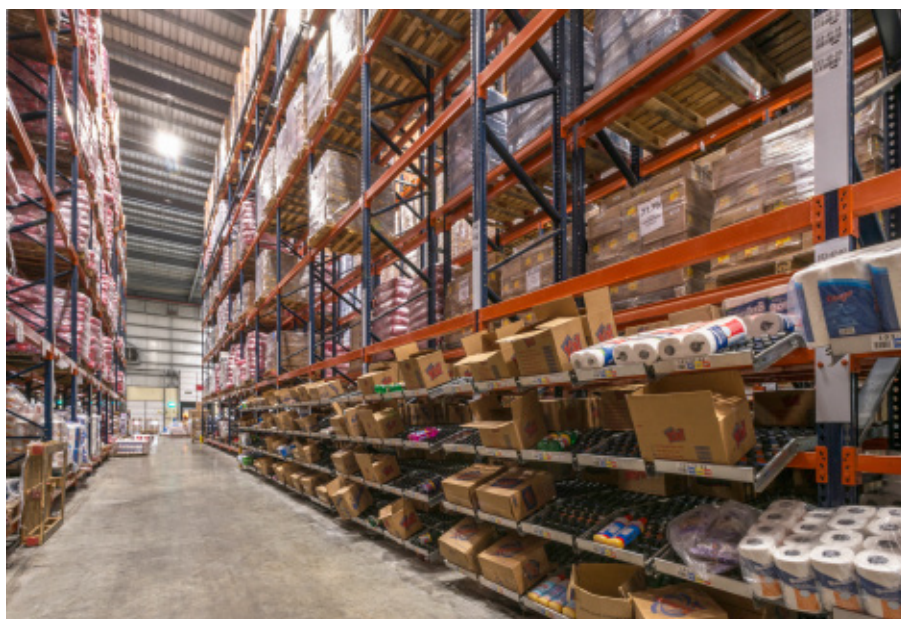
Il vantaggio di questi canali a gravità è la possibilità di preparare gli ordini mentre viene depositata la merce senza che i due cicli operativi interferiscano tra loro (il riapprovvigionamento si svolge nella corsia di carico, sul lato opposto a quello in cui si effettua il picking). Inoltre, i prodotti di scorta rimangono dietro il primo pallet o il primo contenitore. In questo modo, si evitano interruzioni al servizio dovute alla mancanza di stock.

### Il cliente è la priorità principale

César Iglesias ha l'obiettivo di crescere insieme ai suoi clienti; deve quindi rispondere alle loro esigenze e fornire tempestivamente i prodotti di cui hanno bisogno. Il magazzino ricopre un ruolo fondamentale in questa strategia perché rifornisce i punti vendita di sapone, pasta alimentare e detersivi di recente produzione.

Mecalux ha aiutato César Iglesias a rinnovare la logistica e sfruttare al meglio il nuovo magazzino. L'organizzazione ottimale della merce e dei cicli operativi è essenziale, poiché consente l'entrata e l'uscita di 3.000 pallet al giorno.

## L'accesso diretto alla merce è fondamentale per rendere più dinamiche le attività di stoccaggio e preparazione degli ordini







### Vantaggi per César Iglesias

- **Capacità di stoccaggio:** le scaffalature portapallet sono alte 12 m e sfruttano tutta la superficie disponibile per dare spazio a 10.397 pallet.
- **Organizzazione della merce:** ogni sistema di stoccaggio è destinato a un determinato prodotto. in questo modo, è possibile monitorare le 400 referenze di César Iglesias ed evitare errori.
- **Dinamicità nel picking:** l'accesso diretto alla merce e i canali a gravità per picking consentono di preparare un elevato numero di ordini.



### Dati tecnici

Capacità di stoccaggio	10.813 posti pallet
Dimensioni dei pallet	1.016 x 1.219 mm
Peso massimo dei pallet	1.100 kg
Altezza delle scaffalature	12 m

