

## Case study: Jot-Ł

Scaffalature Mecalux per il grossista di alimentari e bevande

Paese: Polonia



Jot-Ł, noto grossista polacco, ha attrezzato il suo nuovo magazzino a Breslavia con scaffalature portapallet di Mecalux con una capacità di stoccaggio di 4.007 posti pallet. Queste scaffalature offrono versatilità per configurare liberamente i moduli e accesso diretto alla merce con conseguente ottimizzazione del funzionamento del magazzino.



### A proposito di Jot-Ł

Jot-Ł è una catena polacca che vende all'ingrosso prodotti alimentari attraverso negozi cash & carry. Impresa familiare fondata nel 1995, da allora ha vissuto un costante sviluppo. Attualmente vanta undici succursali distribuite su tutto il territorio polacco che offrono alimentari, alcol e prodotti chimici per la casa a prezzi competitivi. Il catalogo di Jot-Ł comprende prodotti di marchi leader a livello nazionale, ma anche prodotti tipici regionali.

### Cooperazione tra Mecalux e Jot-Ł

Nell'ambito dello sviluppo della propria attività, Jot-Ł sta gradualmente aprendo nuove succursali. Dal 2011 Mecalux è il fornitore di soluzioni di stoccaggio dell'impresa. In ogni magazzino ha montato scaffalature portapallet con una capacità di circa 1.500 posti pallet dove effettuare il picking ai livelli inferiori.

La collaborazione e la sintonia esistente tra le due aziende ha propiziato la realizzazione del recente progetto che prevedeva di attrezzare il nuovo magazzino di Jot-Ł della sede di Breslavia. Dotato di una capacità di oltre 4.000 posti pallet, il nuovo magazzino è quello che attualmente offre maggiore capacità.



### Vendita all'ingrosso con scaffalature portapallet

Sono state installate 18 corsie di scaffalature portapallet lunghe 19,5 m e alte 5,5 m nella zona centrale del magazzino e sei scaffalature singole sulle pareti dell'edificio. Ogni scaffalatura può contenere pallet che hanno dimensioni di 800 x 1.200 mm e un peso unitario massimo di 1.000 kg.

Uno dei più grandi vantaggi di questo sistema è la sua versatilità perché consente di adattare i ripiani al peso e alle dimensioni del carico stoccato. A fronte dell'ampia gamma di prodotti gestiti nel magazzino di Jot-Ł, sono state preparate 17 diverse configurazioni di scaffalature portapallet.

Per facilitare gli acquisti ai clienti e offrire accesso diretto ai prodotti, sui livelli in-

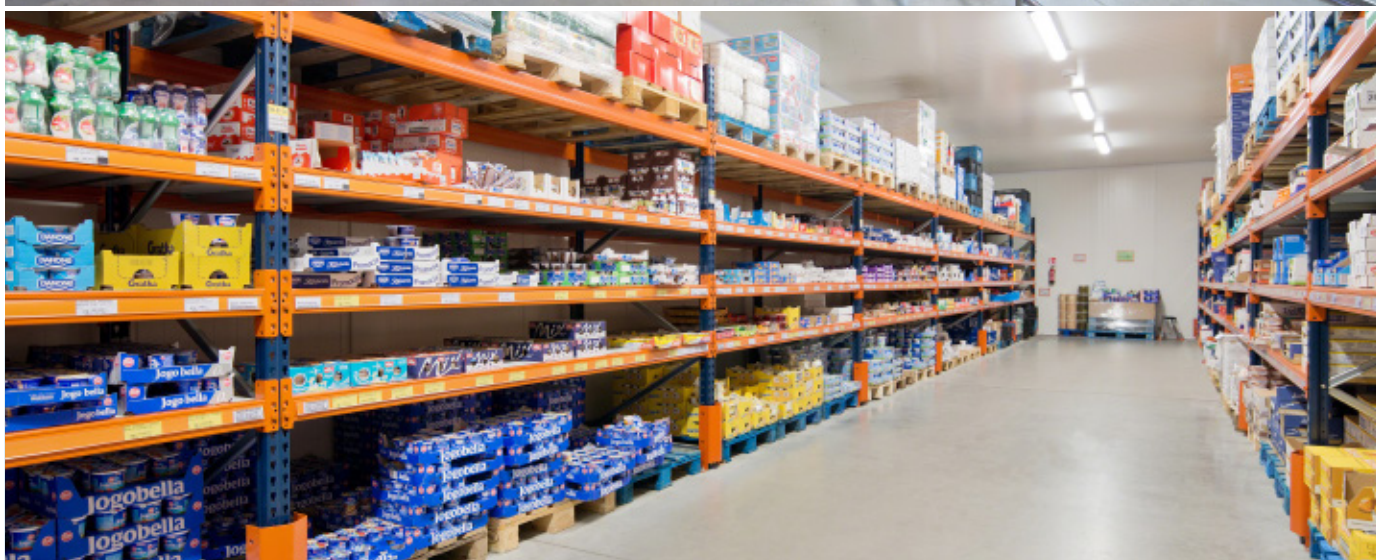
feriori della maggior parte delle scaffalature sono stati installati dei ripiani metallici. Sui livelli più alti, con l'ausilio del carrello retrattile, vengono stoccati i pallet di scorta.

Il magazzino è dotato anche di un'area refrigerata dove i prodotti caseari vengono stoccati in tre blocchi di scaffalature portapallet. Gli articoli sono depositati singolarmente sugli scaffali o alla rinfusa e, come avviene nell'area a temperatura ambiente, i pallet di scorta sono stoccati ai livelli superiori.

Per aumentare la sicurezza dei clienti, operatori e carichi stoccati nell'intero magazzino, i montanti di tutte le scaffalature sono stati protetti per assorbire gli impatti dei mezzi di sollevamento durante le attività di movimentazione delle unità di carico.







### Vantaggi per Jot-L

- **Elevata capacità:** nel magazzino di Breslavia, il grossista di prodotti alimentari gestisce 4.007 pallet.
- **Versatilità:** I ripiani delle scaffalature portapallet si possono montare ad altezze diverse, semplificando così lo stoccaggio di prodotti di varie dimensioni.
- **Accessibilità ai prodotti:** l'accesso diretto ai prodotti facilita gli acquisti dei clienti nonché le attività di stoccaggio e riassortimento degli operatori.



### Dati tecnici

Capacità di stoccaggio	4.007 posti pallet
Dimensioni dei pallet	800 x 1.200 mm
Peso massimo del pallet	1.000 kg
Altezza delle scaffalature	5,5 m

