

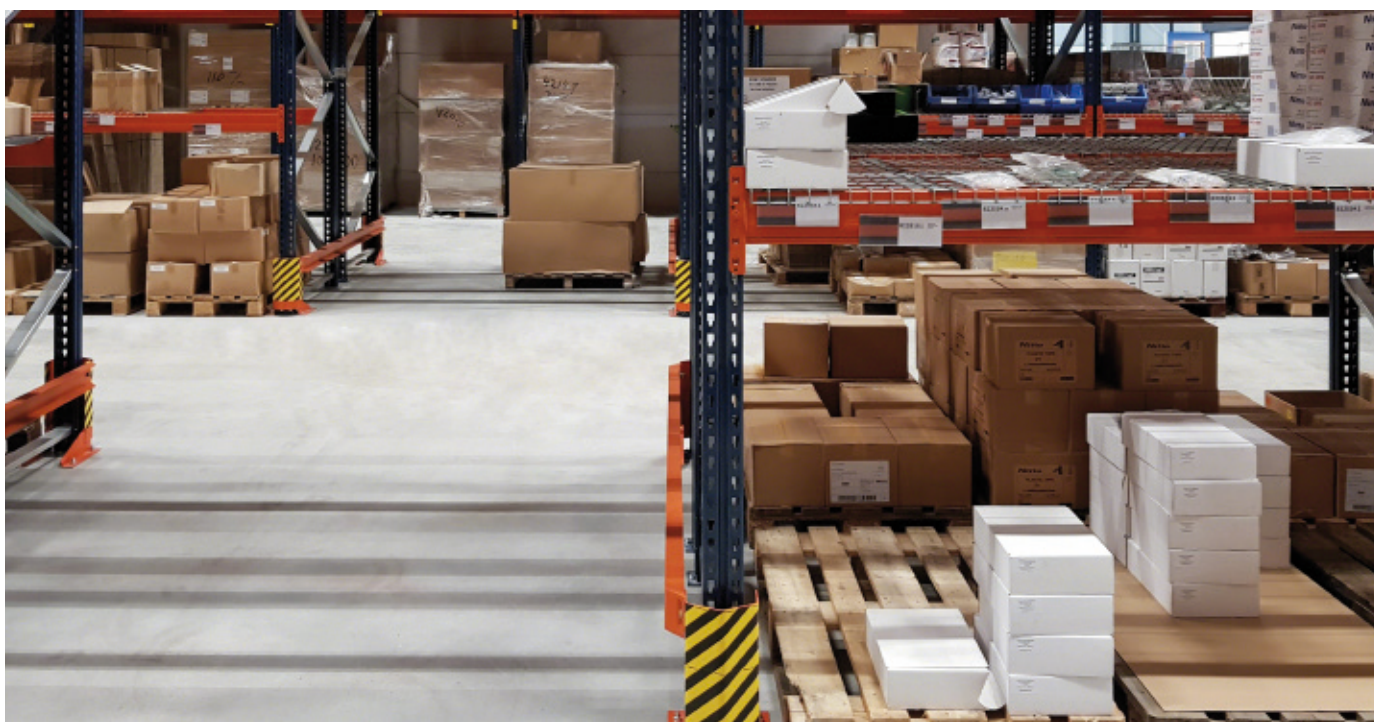
**Case study: Filoform**

Maggiore capacità nel nuovo magazzino di Filoform

Paese: Olanda



Filoform, impresa di soluzioni per il collegamento, l'isolamento e la protezione delle reti di cavi, ha attrezzato il suo nuovo magazzino in Olanda con scaffalature portapallet di Mecalux. Con questo sistema può stoccare 3.380 pallet ed eseguire con rapidità le attività di stoccaggio e di preparazione degli ordini.



### A proposito di Filoform

Filoform è una società con oltre 50 anni di esperienza nella produzione e fornitura di articoli e soluzioni per il collegamento, l'isolamento e la protezione delle reti di cavi.

Vengono utilizzati, ad esempio, nel settore energetico, delle telecomunicazioni o dell'edilizia, al fine di assicurare la fornitura di energia elettrica.

La società si è da poco trasferita nella sua nuova sede in Olanda, paese da cui assiste i clienti offrendo i prodotti più innovativi sul mercato. Questi impianti sono stati progettati su misura per rispondere alle esigenze dell'azienda.

*"Nei nostri impianti precedenti avevamo soltanto una baia di carico e una capacità di stoccaggio di 1.230 posti pallet,"* osserva Laurens Bakx, responsabile di prodotto di Filoform. Ora, il magazzino misura 1.550 m<sup>2</sup>, è dotato di tre baie di carico e di scaffalature portapallet di Mecalux che offrono una capacità di stoccaggio di 3.380 posti pallet.

### Caratteristiche delle scaffalature portapallet

Il magazzino sarà composto da quattro corsie con scaffalature a singola profondità di 8,5 m di altezza con sette livelli su entrambi i lati.

Il sistema di scaffalature portapallet è ideale per stoccare l'ampia gamma di prodotti Filoform, che comprendono molti articoli

diversi. Inoltre, queste scaffalature si adattano a carichi variabili per peso e volume.

Le scaffalature portapallet di Mecalux hanno aumentato considerevolmente le prestazioni di Filoform. Ogni giorno arrivano tra 10 e 20 pallet e se ne distribuiscono tra 10 e 35 (soprattutto a clienti in Olanda, Belgio, Germania e Regno Unito).

Pertanto, l'accesso diretto ai prodotti velocizza notevolmente la gestione della merce. In più, garantisce un perfetto controllo

dello stock, poiché ogni ubicazione è destinata a un unico prodotto. Afferma Laurens Bakx: *"Disponiamo di aree specifiche in cui stoccare ogni tipo di prodotto, evitando così errori."*

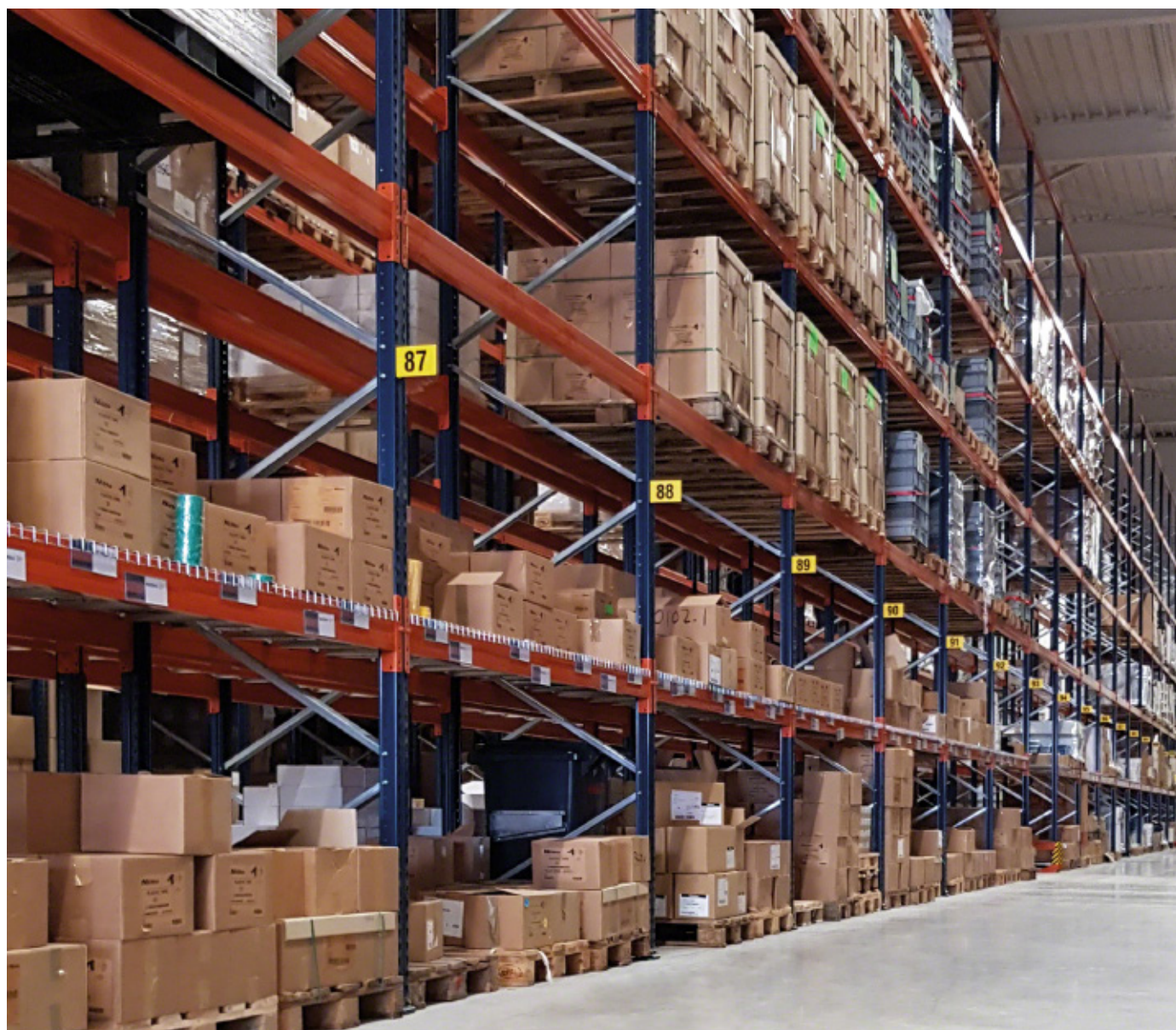
Ai livelli inferiori si effettua il picking direttamente dai pallet. Gli operatori percorrono il magazzino prelevando gli articoli direttamente dai pallet e preparano da 14 a 25 ordini giornalieri. Sui livelli superiori si depositano invece i prodotti di scorta, per avere sempre disponibile la merce necessaria.

**Il magazzino offre una capacità di 3.380 posti europallet che vengono distribuiti ai clienti di Filoform in Olanda, Belgio, Germania e Regno Unito**



**Laurens Bakx**  
Responsabile di prodotto di Filoform

*"Siamo molto soddisfatti di questo magazzino perché abbiamo ampliato la capacità di stoccaggio e disponiamo di un numero maggiore di baie di carico e scarico. Siamo una società piuttosto tradizionale e ci stiamo lentamente avvicinando all'uso della tecnologia più avanzata. Come prossimo obiettivo, ci siamo posti l'implementazione di un Software Gestione Magazzino."*



### Vantaggi per Filoform

- **Maggiore capacità di stoccaggio:** grazie a questo nuovo magazzino, Filoform ha ottenuto una capacità di stoccaggio di 3.380 posti pallet, con un sensibile aumento rispetto al magazzino precedente.
- **Gestione ottimale della merce:** ogni ubicazione è destinata a un unico prodotto, inoltre, determinati prodotti sono stati assegnati ad aree specifiche del magazzino.
- **Dinamicità dei cicli operativi:** l'accesso diretto offerto dalle scaffalature agevola l'entrata e l'uscita della merce, nonché la preparazione di una media di 14-25 ordini al giorno.



### Dati tecnici

Capacità di stoccaggio	3.380 posti pallet
Dimensioni dei pallet	800 x 1.200 mm
Peso massimo dei pallet	650 kg
Altezza delle scaffalature	8,5 m

