



## Case study: Refresco

Magazzino di contenitori per bibite collegato alla produzione

Paese: Polonia



Mecalux ha installato scaffalature su basi mobili Movirack nel magazzino che l'azienda produttrice di bevande Refresco possiede a Mogielnica in Polonia. Si tratta di un sistema ad accumulo che elimina le corsie, ideale per ottenere più capacità di stoccaggio e al contempo rifornire la produzione con rapidità.



## A proposito di Refresco

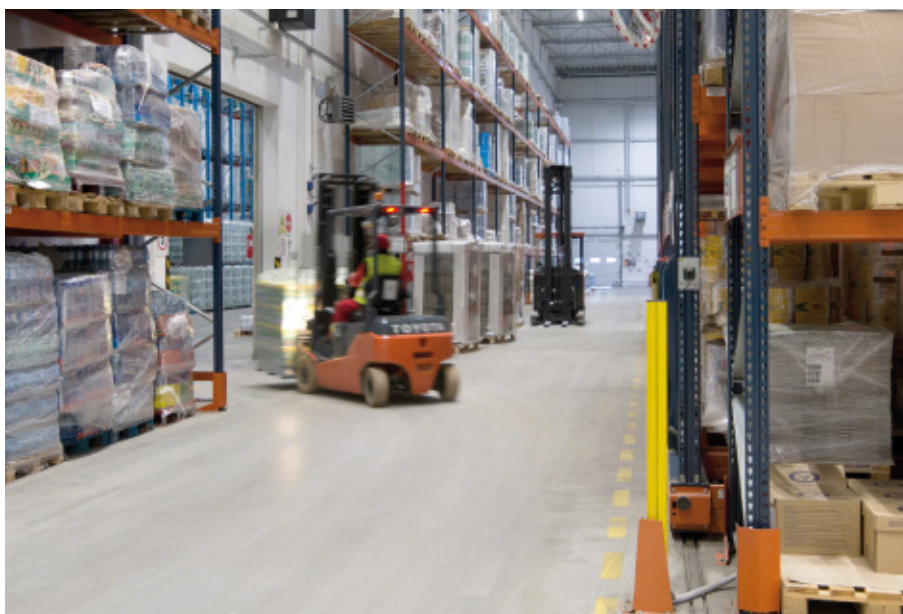
Fondata in Olanda nel 1999, Refresco è una delle maggiori aziende produttrici di bibite e succhi. Vanta numerosi centri produttivi in Europa e in Nord America. La società offre un'ampia varietà di prodotti preparati in base alle specifiche e ai requisiti dei clienti: supermercati, commercianti al dettaglio e marche di bevande note a livello internazionale.

## Magazzino collegato con la produzione

Nella città di Mogielnica, in Polonia, Refresco ha uno dei maggiori impianti di produzione del paese. Di recente, ha riorganizzato la distribuzione del magazzino al fine di aumentarne l'efficienza.

*"In questo magazzino depositiamo i contenitori che poi utilizziamo in fase di produzione,"* spiega Andrzej Zajączkowski, direttore del magazzino di Refresco.

La società cercava una soluzione che offrisse la massima capacità di stoccaggio possibile e garantisse velocità nelle attività di entrata e di uscita della merce. A tal fine, ha contattato Mecalux per attrezzare il magazzino.



La soluzione comprende dieci scaffalature doppie alte 9 m su basi mobili e sei fisse alte 8,8 m.

Si tratta di un sistema di stoccaggio ad accumulo che sfrutta al massimo lo spazio disponibile al fine di ottenere una maggiore capacità di stoccaggio. *"Le scaffalature Movirack consentono di stoccare un grande quantitativo di pallet con varie referenze in uno spazio limitato,"* osserva Andrzej Zajączkowski. Nel complesso, si possono depositare 2.730 pallet con un peso unitario massimo di 1.000 kg.



## Andrzej Zajączkowski Direttore del magazzino di Refresco

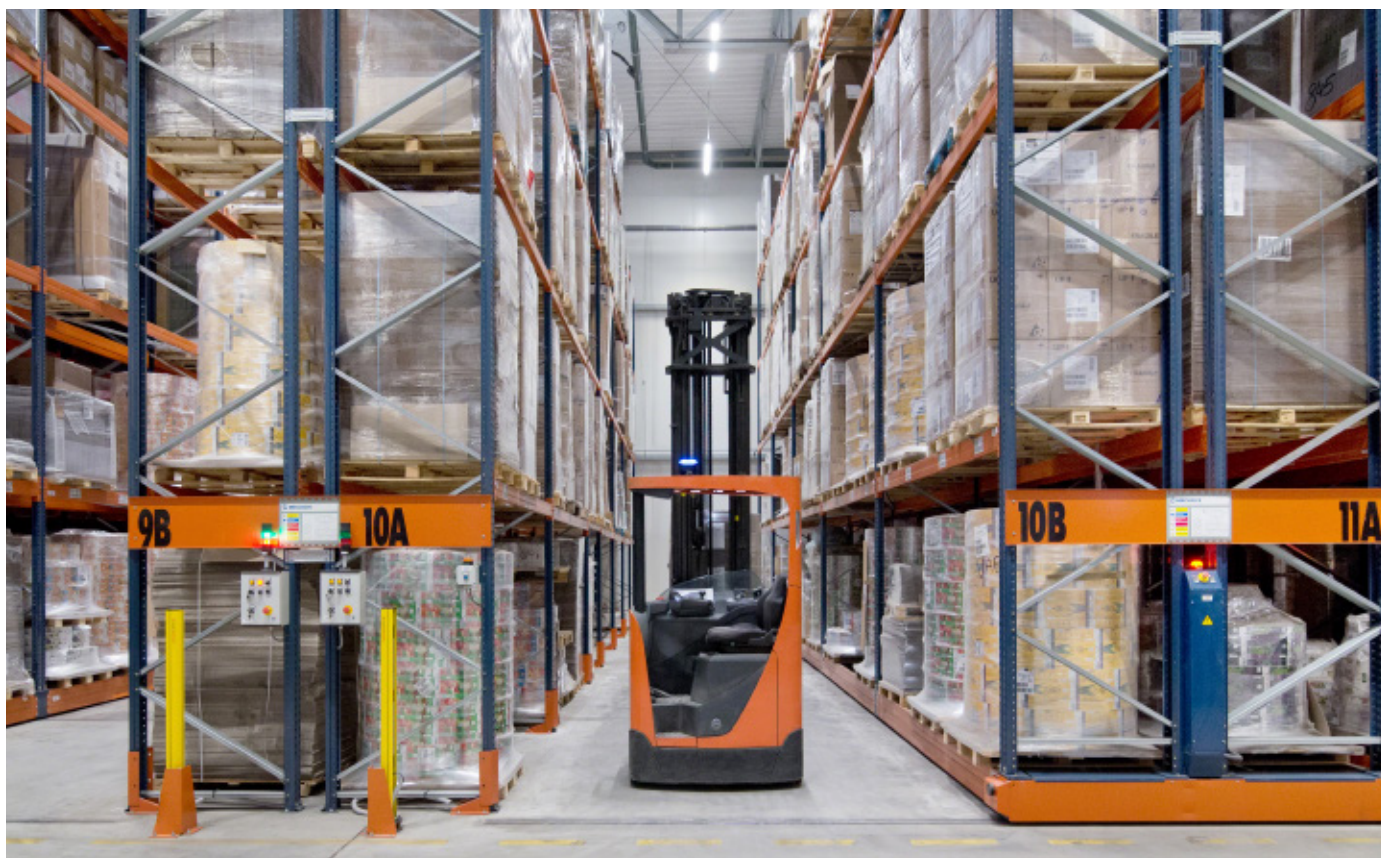
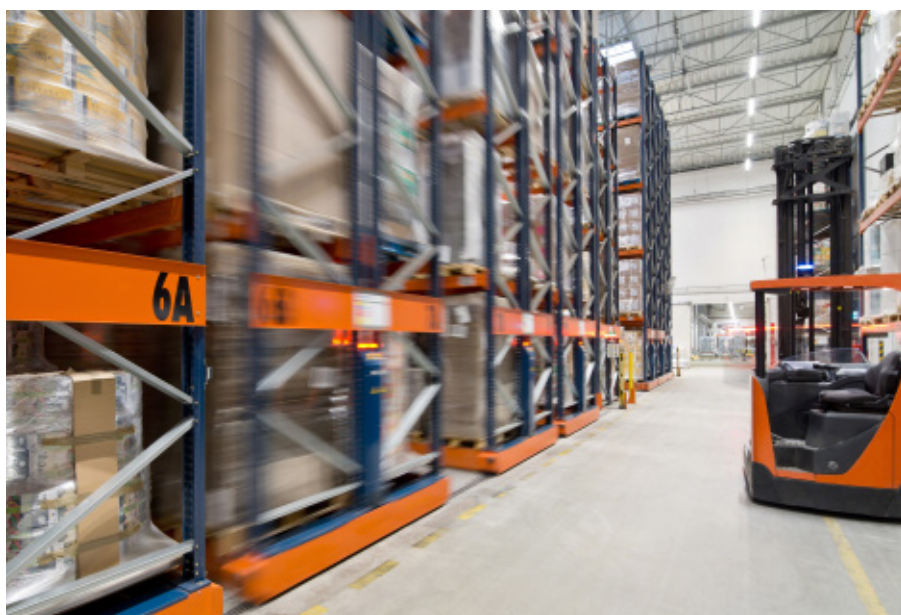
*"La collaborazione con Mecalux non poteva essere più vantaggiosa. Abbiamo scelto questa azienda perché è leader nel settore a livello mondiale, è vicina al cliente e offre prezzi accessibili rispetto ai suoi concorrenti."*



Le scaffalature poggiano su basi mobili che si spostano lateralmente in modo autonomo. Per aprire una corsia di lavoro e prelevare o depositare la merce nelle rispettive ubicazioni, l'operatore deve semplicemente trasmettere l'ordine con un radiocomando.

La dinamicità era una priorità per Refresco. *“Quando si apre una corsia di lavoro, le scaffalature offrono un accesso diretto ai pallet, facilitando così la gestione della merce e, infine, il controllo dello stock,”* afferma il direttore del magazzino. In questo modo, gli operatori possono continuamente fornire i contenitori necessari alla produzione.

Le scaffalature Movirack sono dotate di dispositivi di sicurezza, quali le barriere esterne e interne con fotocellule che interrompono l'alimentazione nel momento in cui un operatore entra nel corridoio







### Vantaggi per Refresco

- **Sfruttamento della superficie:** le scaffalature su basi mobili ottimizzano al massimo lo spazio disponibile offrendo una maggiore capacità di stoccaggio.
- **Ciclo operativo dinamico:** le scaffalature permettono l'accesso diretto ai prodotti rendendo più dinamico il lavoro degli operatori durante le attività di rifornimento della produzione.



### Dati tecnici

Capacità di stoccaggio	2.730 posti pallet
Dimensioni dei pallet	800 / 1.150 x 1.200 mm
Peso massimo dei pallet	1.000 kg
Altezza delle scaffalature	9 m

