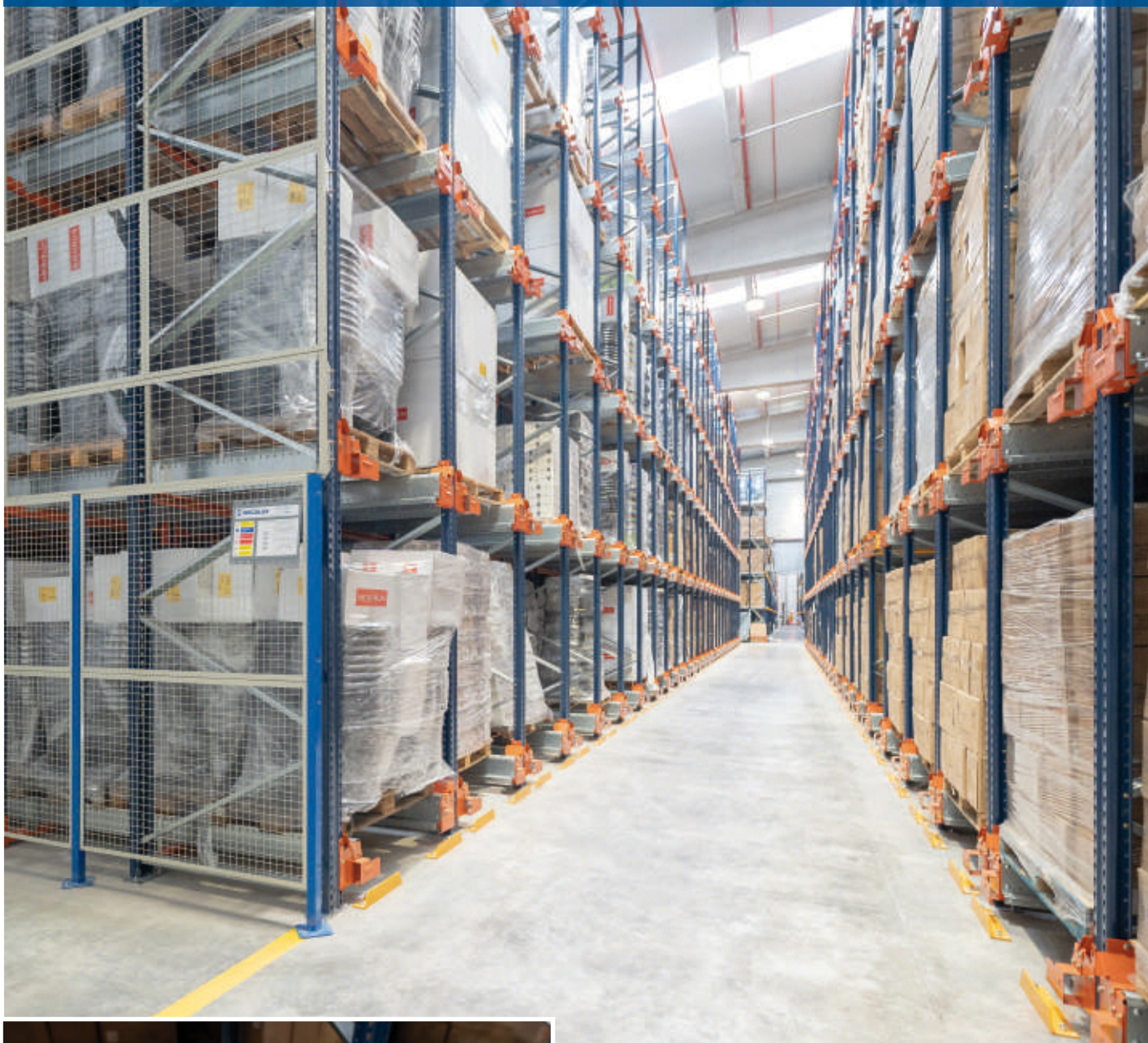




Case study: Plásticos Vidal

Soluzioni per il picking di un grossista "multiprecio"

Paese: Spagna



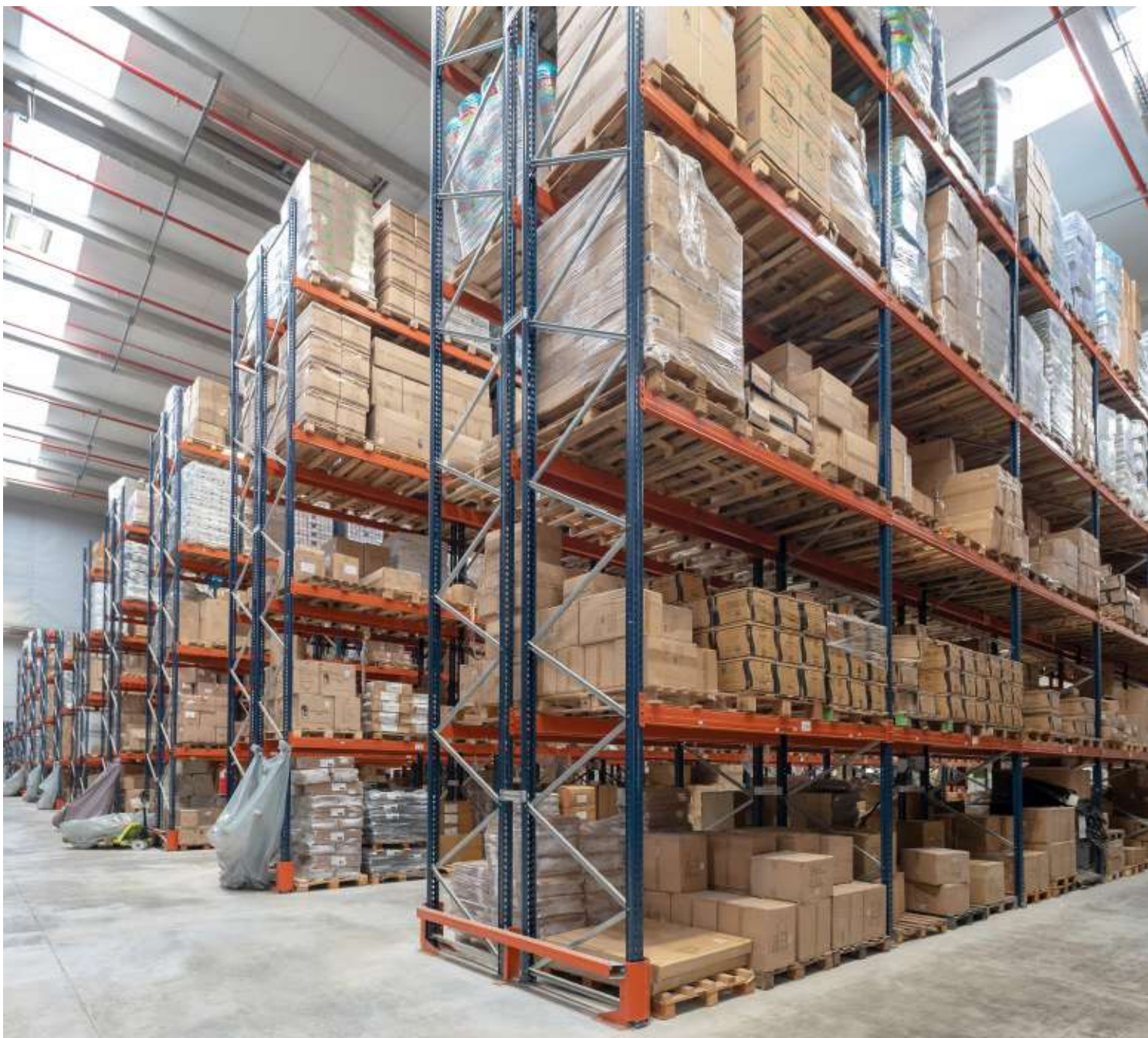
Plásticos Vidal, una delle imprese spagnole più note del settore "multiprecio", ha un magazzino nella località valenziana di Ollería che si contraddistingue per le sue grandi dimensioni (18.700 m²). Mecalux lo ha attrezzato con quattro soluzioni di stoccaggio progettate per gestire le oltre 5.000 referenze dell'azienda: scaffalature portapallet, scaffalature per picking, scaffalature *drive-in* e il sistema Pallet Shuttle semiautomatico. Complessivamente, la capacità di stoccaggio è di 23.480 posti pallet.



A proposito di Plásticos Vidal

Plásticos Vidal è un'azienda fondata nel 1999 a Ollería (comunità autonoma valenziana) che si dedica alla vendita a grossisti del settore "multiprecio". Negli ultimi anni, ha ampliato il suo catalogo estendendolo a livello internazionale, con una presenza in oltre 20 paesi.

I negozi "multiprecio" sono apparsi per la prima volta in Spagna negli anni Trenta ma hanno raggiunto l'apice del successo e della popolarità solo negli anni Ottanta. Attualmente, è nei bazar cinesi che si trova ogni tipo di articolo domestico: da quelli per la pulizia fino ai giocattoli a un prezzo molto contenuto (da un dollaro, una sterlina, un euro ecc.).



Magazzino settorizzato

Per il suo centro logistico, Plastico Vidal aveva bisogno di capacità di stoccaggio per le oltre 5.000 referenze con cui lavora e altresì di una soluzione che facilitasse tutti i cicli operativi, inclusa la preparazione degli ordini. Ogni giorno si prepara una media di 100 ordini (ciascuno formato da 200 linee) distribuiti in tutto il mondo.

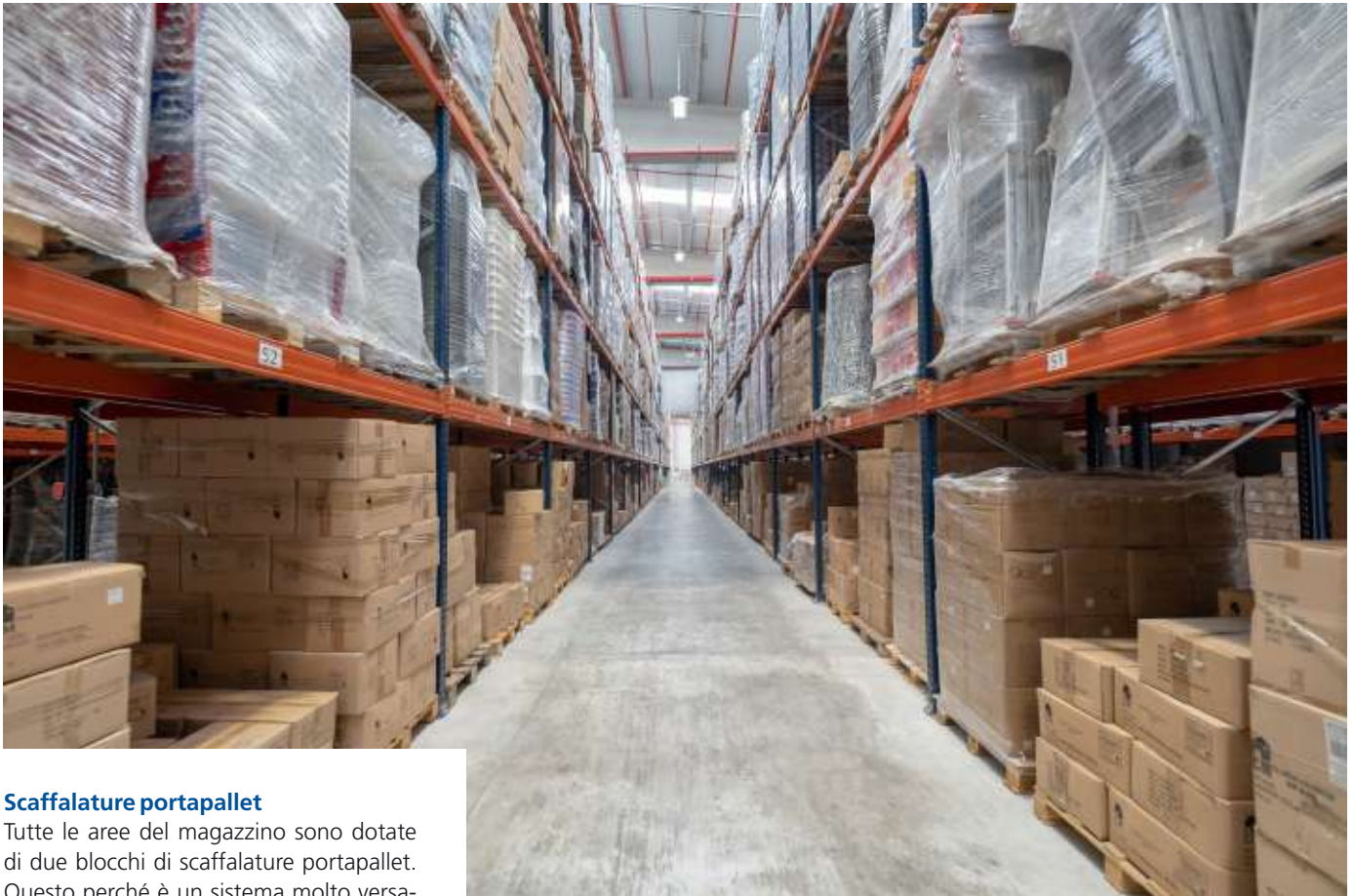
Di recente, l'azienda ha inaugurato a Ollería un nuovo centro logistico di 18.700 m² settorizzato in cinque diverse aree. Ogni giorno arrivano in magazzino 200-400 pallet provenienti dalla Cina con prodotti che possono essere di consumo quotidiano o soggetti a una domanda di tipo stagionale.

La settorizzazione ha aiutato a classificare questo volume di pallet in base alle caratteristiche, alle dimensioni e al livello di domanda. Inoltre, ha consentito una migliore organizzazione del lavoro perché agli operatori vengono assegnate aree in cui preparare gli ordini, aumentando così la produttività del centro.

Mecalux ha attrezzato il centro logistico con quattro sistemi di stoccaggio in grado di adattarsi alla grande varietà di prodotti disponibili:

- Scaffalature portapallet
- Scaffalature per picking
- Scaffalature *drive-in*
- Scaffalature con il sistema Pallet Shuttle



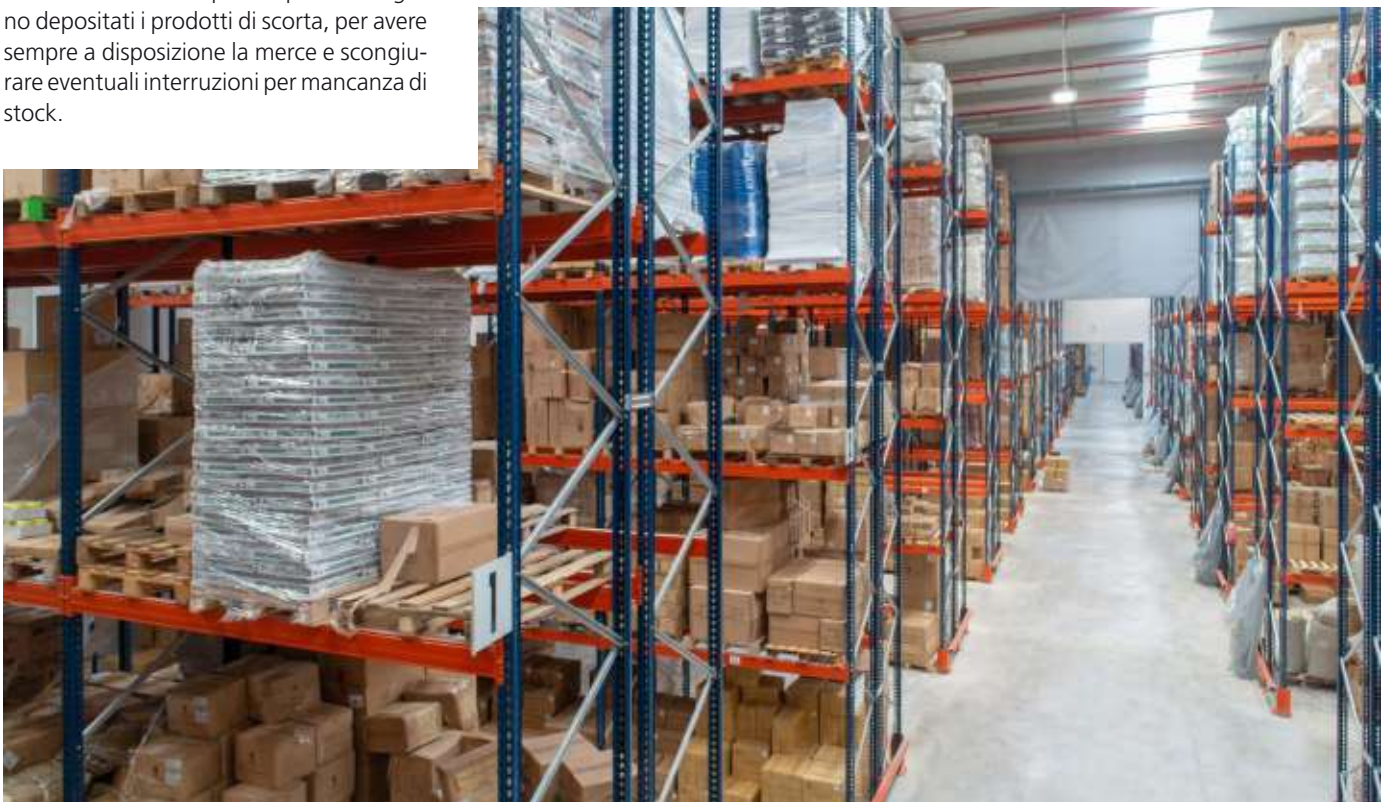


Scaffalature portapallet

Tutte le aree del magazzino sono dotate di due blocchi di scaffalature portapallet. Questo perché è un sistema molto versatile in cui le scaffalature possono integrare componenti che adattano le dimensioni delle ubicazioni a quelle dei pallet.

In queste scaffalature il picking viene effettuato direttamente dai pallet che si trovano ai livelli inferiori. Su quelli superiori vengono depositati i prodotti di scorta, per avere sempre a disposizione la merce e scongiurare eventuali interruzioni per mancanza di stock.

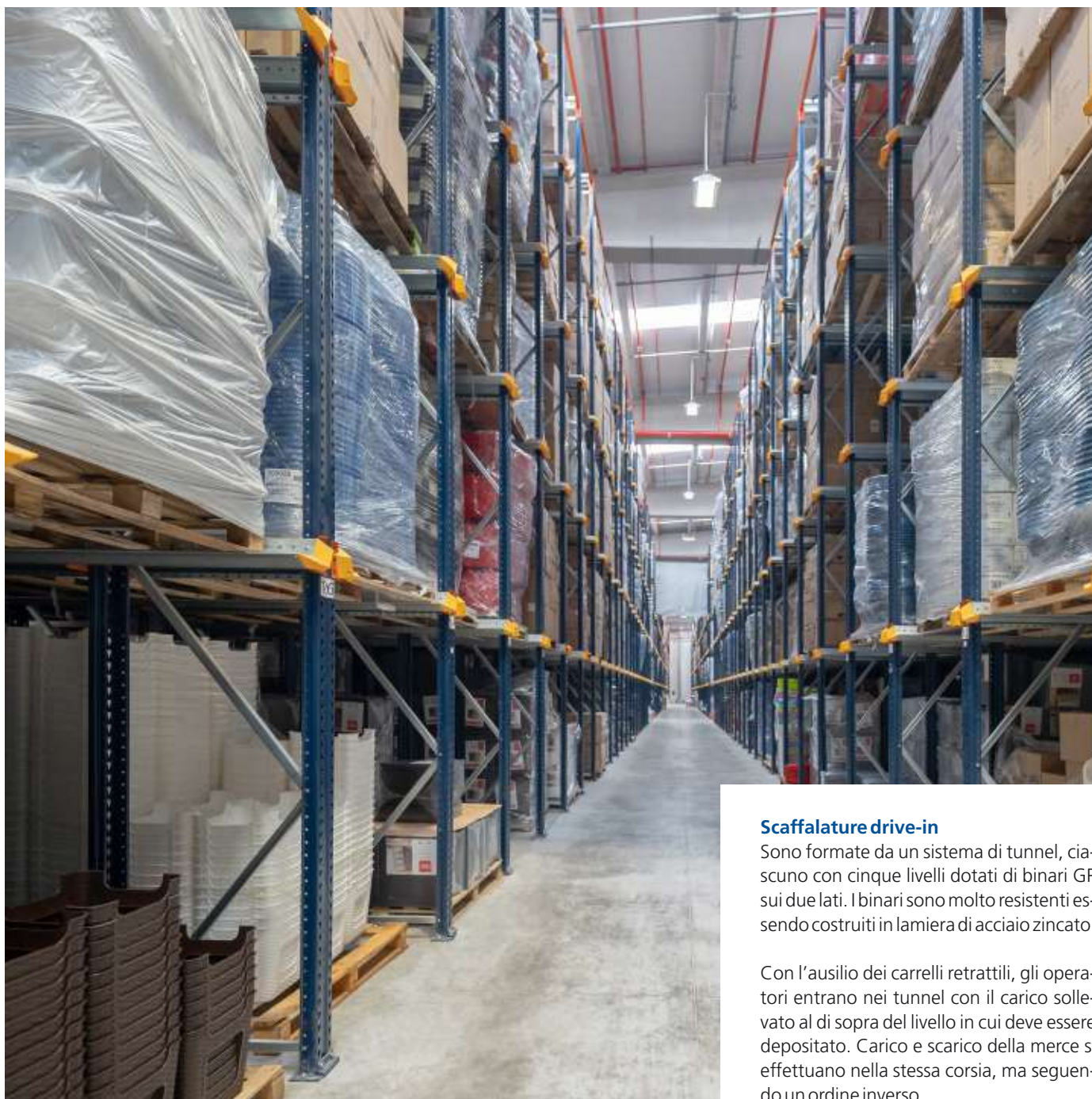
Le scaffalature portapallet del centro logistico di Plásticos Vidal offrono una capacità di stoccaggio per 13.695 posti pallet



Scaffalature per picking

In una delle aree del magazzino sono state installate scaffalature portapallett alte 3 m. Queste strutture percorrono il magazzino e offrono accesso diretto ai prodotti consentendo di depositare e prelevare con molta rapidità la merce nelle ubicazioni.

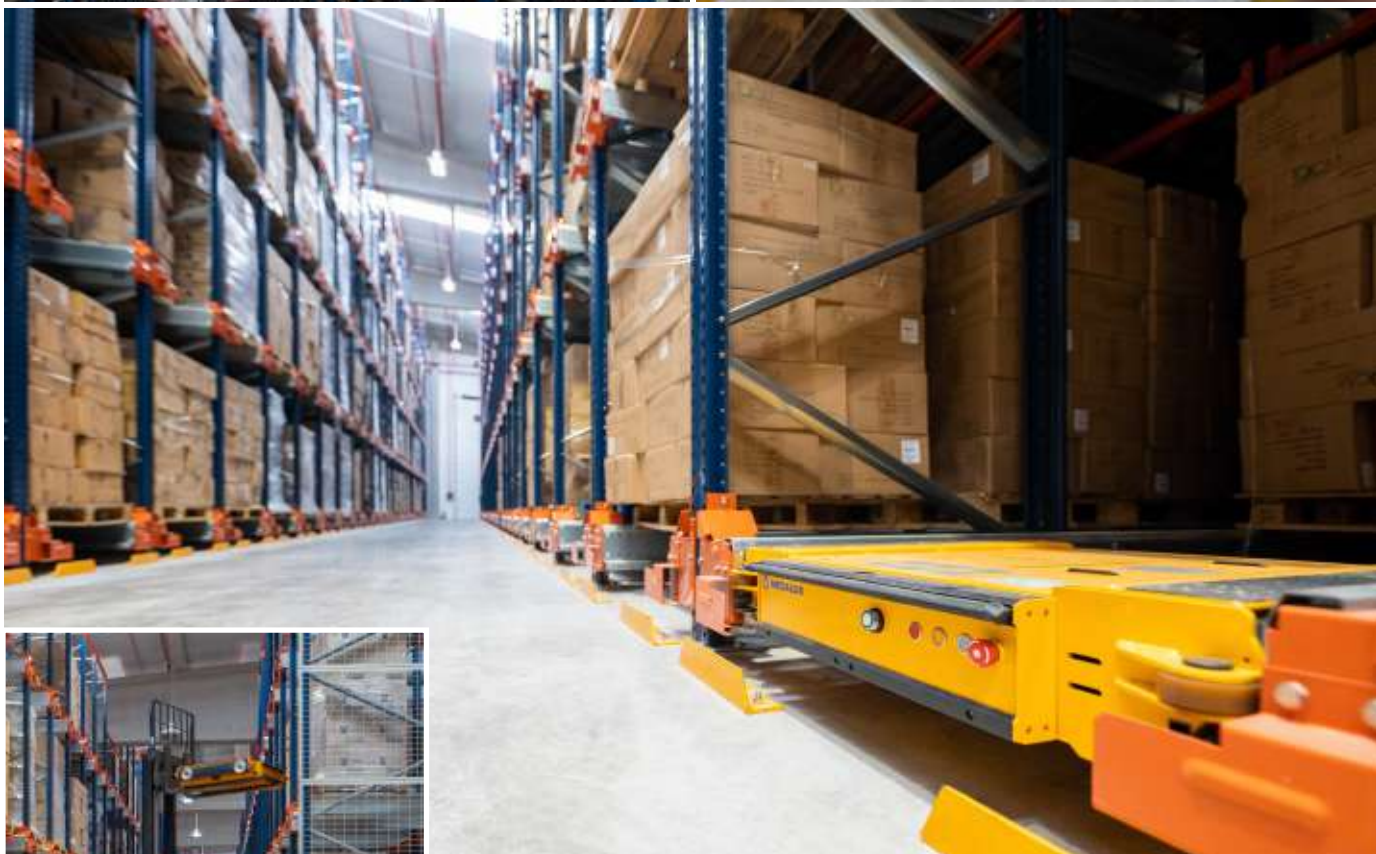
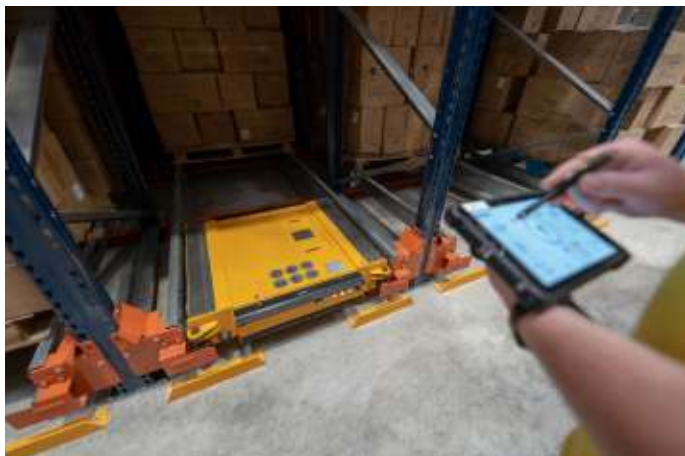
Gli operatori percorrono il magazzino seguendo le indicazioni del radiocomando al fine di localizzare le referenze che formano l'ordine. Quando l'ordine è completo, viene trasferito all'area di consolidamento dove se ne verifica la correttezza per poi procedere a confezionamento, etichettatura e stampa dei documenti necessari per la distribuzione.



Scaffalature drive-in

Sono formate da un sistema di tunnel, ciascuno con cinque livelli dotati di binari GP sui due lati. I binari sono molto resistenti essendo costruiti in lamiera di acciaio zincato.

Con l'ausilio dei carrelli retrattili, gli operatori entrano nei tunnel con il carico sollevato al di sopra del livello in cui deve essere depositato. Carico e scarico della merce si effettuano nella stessa corsia, ma seguendo un ordine inverso.



Sistema Pallet Shuttle

Mecalux ha installato 3 blocchi di scaffalature ad accumulo alte 11 m con cinque livelli e profonde 8,6/7,25/6,9 m, che sono assistite dal Pallet Shuttle. Questa soluzione sfrutta al massimo ogni millimetro del magazzino per fornire una capienza maggiore. Contestualmente velocizza le entrate e le uscite della merce, poiché è il carrello motorizzato a eseguire autonomamente le movimentazioni. Ciò lo rende un sistema di stoccaggio idoneo per i prodotti a maggiore rotazione poiché può contenere un numero maggiore di pallet e garantire rapidità in entrata e in uscita.

Il funzionamento del Pallet Shuttle eccelle per la sua semplicità e per l'impiego minimo di manodopera:

1. Gli operatori, con l'ausilio di carrelli retrattili, inseriscono il carrello motorizzato nel canale corrispondente.
2. Gli operatori depositano i pallet nella prima posizione delle scaffalature.
3. Il Pallet Shuttle trasferisce in autonomia i pallet direttamente fino alla prima ubicazione libera all'interno del canale.
4. Per ritirare la merce, si effettua la stessa operazione ma in ordine inverso.

Gli operatori utilizzano un tablet con connessione Wi-Fi per trasmettere gli ordini al carrello motorizzato. Con il dispositivo possono selezionare la quantità di pallet che intendono depositare o prelevare, effettuare l'inventario o gestire il personale autorizzato.



Vantaggi per Plásticos Vidal

- **Massima capacità di stoccaggio:** le quattro soluzioni di stoccaggio hanno una capacità totale di 23.480 posti pallet.
- **Organizzazione ottimale:** la settorizzazione del magazzino e l'integrazione di scaffalature portapallet, ad accumulo, per picking e con Pallet Shuttle semplifica la classificazione della merce in base alle caratteristiche.
- **Efficiente sistema di preparazione degli ordini:** la distribuzione della merce aiuta a ottimizzare i movimenti degli operatori e, nel complesso, velocizza il picking.



Dati tecnici

Scaffalature portapallet

Capacità di stoccaggio	13.695 posti pallet
Dimensioni dei pallet	800 x 1.200 mm
Peso massimo dei pallet	800 kg
Altezza delle scaffalature	9 m

Scaffalature per picking

Numero di moduli	90
Dimensione delle campate	3.300/2.225 x 1.000 mm
Altezza delle scaffalature	3 m

Scaffalature ad accumulo

Capacità di stoccaggio	6.465 posti pallet
Dimensioni dei pallet	800 x 1.200 mm
Peso massimo dei pallet	800 kg
Altezza delle scaffalature	10 m

Sistema Pallet Shuttle

Capacità di stoccaggio	3.320 posti pallet
Dimensioni dei pallet	800 x 1.200 mm
Peso massimo dei pallet	800 kg
Altezza delle scaffalature	11 m