



Case study: Aceites Toledo

Un magazzino con sistema Pallet Shuttle semiautomatico per bottiglie d'olio di oliva

Paese: Spagna

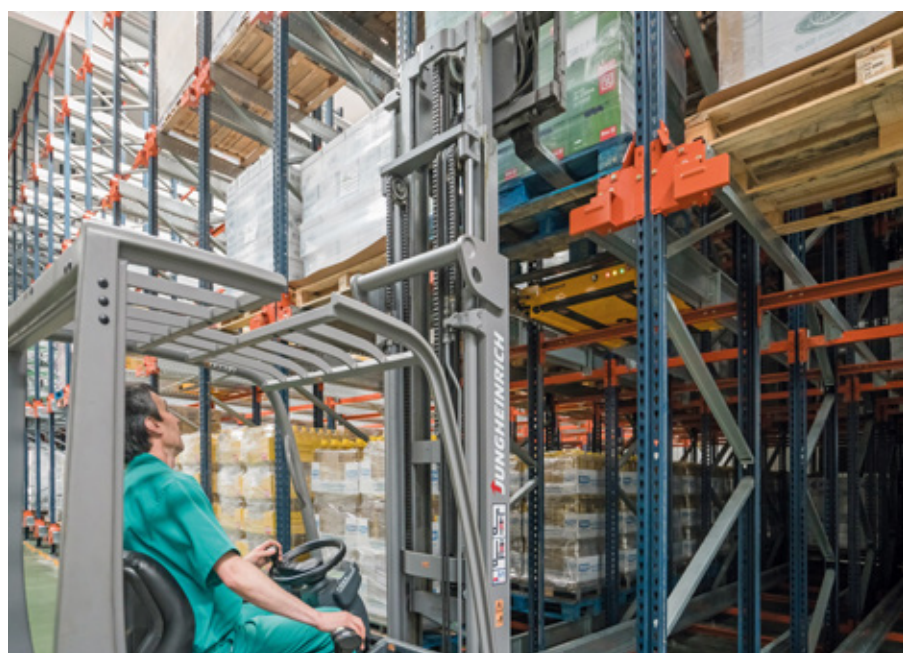


Mecalux ha installato due blocchi di scaffalature con il sistema Pallet Shuttle semiautomatico nel centro di distribuzione di Aceites Toledo. Studiata per lo stoccaggio delle bottiglie d'olio della società, questa soluzione offre una capacità di stoccaggio di 1.880 posti pallet e agevola l'entrata e l'uscita della merce dai rispettivi canali.

A proposito di Aceites Toledo

Fondata nel 1956 ad opera dell'imprenditore Juan Rubio, Aceites Toledo è un'azienda spagnola che si dedica alla produzione e alla commercializzazione di diverse varietà e categorie d'olio di oliva. Tutti i prodotti soddisfano rigorosi controlli di qualità che ne garantiscono proprietà e sapore.

L'azienda si trova a Montes de Toledo, un'area di grande produzione di olio extravergine di oliva. Aceites Toledo si distingue per la qualità dei prodotti e per la combinazione di tradizione e innovazione in tutti i processi produttivi.



Il sistema a stoccaggio intensivo Pallet Shuttle di Aceites Toledo offre una capacità di stoccaggio superiore a 1.880 posti pallet, distribuiti su 136 canali



Di recente, ha riorganizzato la distribuzione del magazzino di Los Yébenes (Toledo) con l'obiettivo di far fronte all'aumento delle vendite degli ultimi anni.

Aveva bisogno di un sistema di stoccaggio che offrisse la capacità adeguata a contenere i prodotti finiti e allo stesso tempo rendesse efficiente la loro entrata e uscita.

Pallet Shuttle semiautomatico

Mecalux ha costruito due blocchi di scaffalature alte 9,5 m con sistema Pallet Shuttle semiautomatico, uno di fronte all'altro. Uno dei blocchi misura 40 m di lunghezza e 13 m di profondità, l'altro invece ha una lunghezza di 9 m e una profondità di 12 m.

Il Pallet Shuttle è un sistema a stoccaggio intensivo volto a stoccare un numero molto elevato di pallet dello stesso articolo. Sfrutta al massimo tutto lo spazio disponibile per raggiungere una maggiore capacità di stoccaggio; inoltre, funziona in modo semplice e veloce, e richiede un intervento minimo da parte degli operatori, rendendo così possibile l'entrata e l'uscita continua dei prodotti.

Gli operatori inseriscono la navetta motorizzata nel relativo canale, depositando i pallet nella prima posizione delle scaffalature e poi il Pallet Shuttle li sposta direttamente alla successiva ubicazione libera all'interno del canale. Per ritirare la merce, si effettua la stessa operazione ma in ordine inverso.

La navetta automatica esegue le movimentazioni all'interno dei canali delle scaffalature, senza che i carrelli elevatori debbano entrare nei tunnel di stoccaggio, conferendo così grande velocità alle attività di inserimento e ritiro dei pallet.



Tablet di controllo

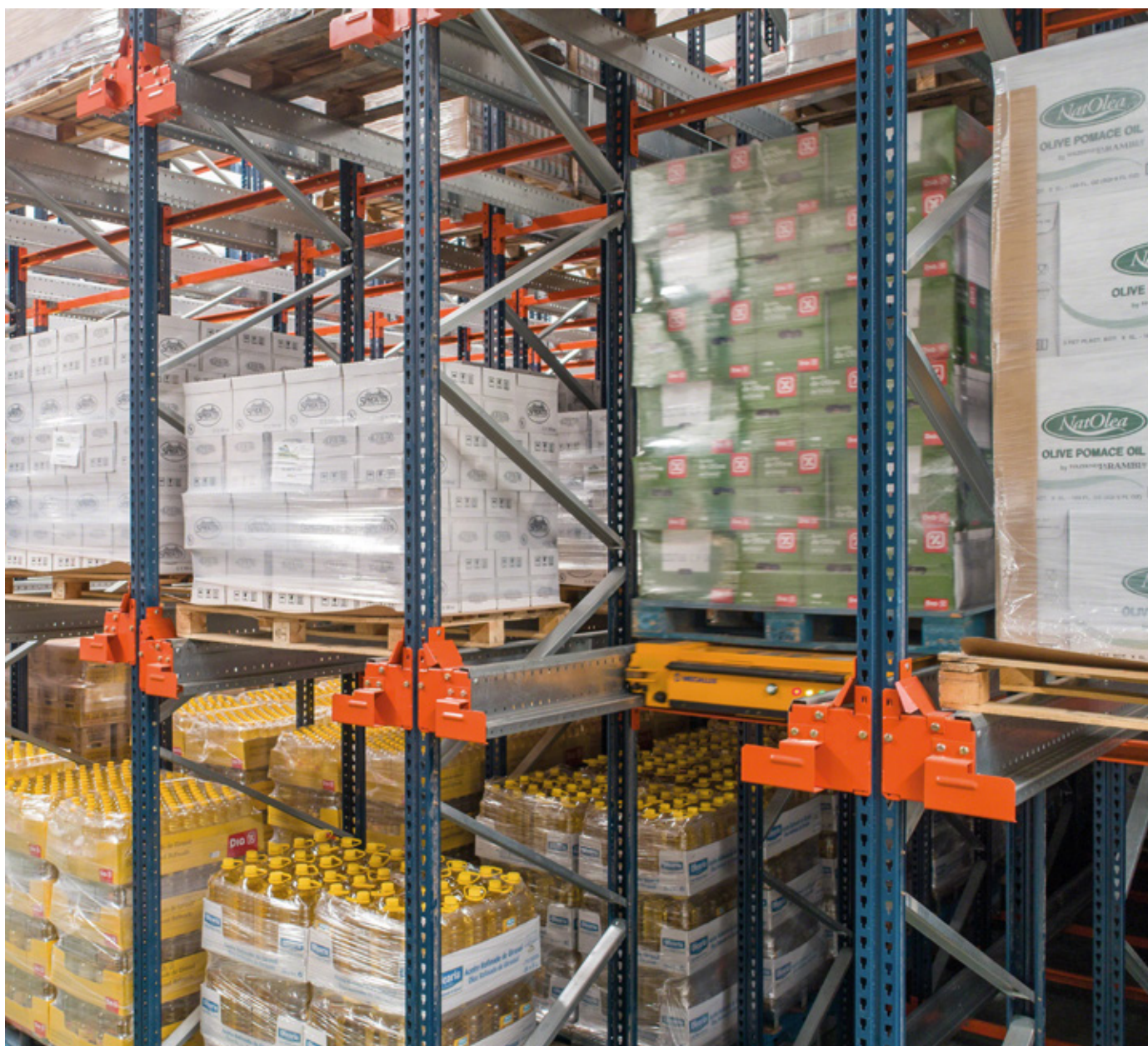
Il magazzino è dotato di tablet con connessione Wi-Fi che impartiscono gli ordini ai Pallet Shuttle. Ogni tablet può interagire con tutte le navette dell'impianto, nel rispetto di un protocollo di priorità.

Eseguono varie applicazioni e funzioni, tra cui: selezione del numero dei pallet con cui si lavora, inventario e gestione degli utenti e del personale autorizzato.

Carica delle batterie

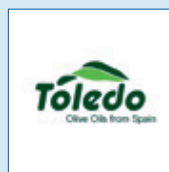
Le batterie si estraggono dalle navette e si collegano a incastro nelle stazioni di ricarica. Al fine di evitare interruzioni nel servizio, il magazzino dispone di batterie di ricambio per ricaricare una navetta mentre il Pallet Shuttle opera all'interno dei canali.





Vantaggi per Aceites Toledo

- **Capacità di stoccaggio:** con un totale di 136 canali, il magazzino raggiunge una capacità di stoccaggio di 1.880 posti pallet.
- **Elevata produttività:** il sistema Pallet Shuttle semiautomatico agevola il deposito e il prelievo dei pallet nei canali.
- **Garanzia di sicurezza:** il Pallet Shuttle e le scaffalature del magazzino sono dotati di dispositivi di sicurezza per proteggere la struttura e la merce.



Dati tecnici

Capacità di stoccaggio	1.880 posti pallet
Dimensioni dei pallet	800/1.000 x 1.200 mm
Peso massimo dei pallet	1.000 kg
Altezza delle scaffalature	9,5 m

