



Case study: Pinturerías Rex

Il magazzino di Pinturerías Rex dedicato alla preparazione degli ordini

Paese: Argentina



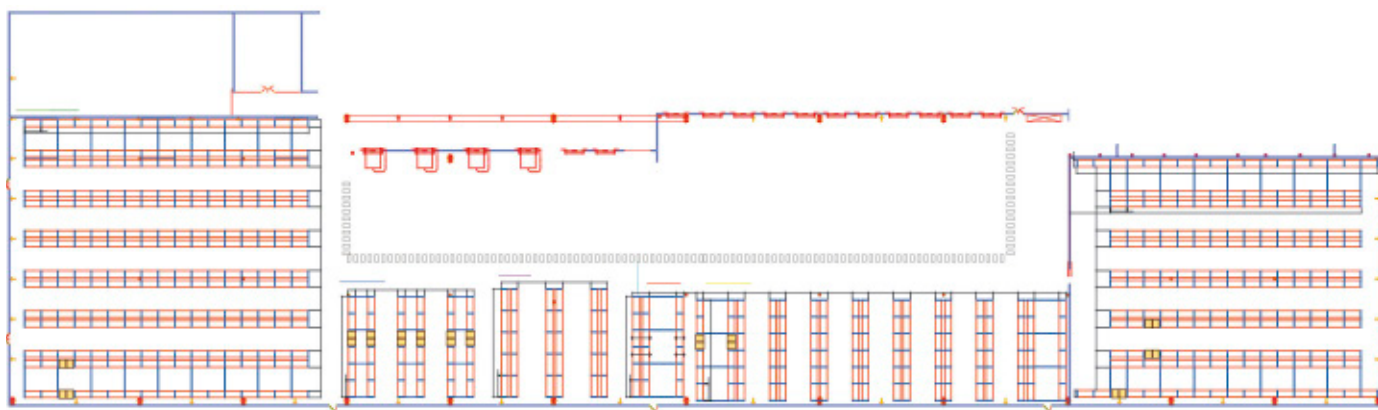
Il nuovo centro di distribuzione di Pinturerías Rex situato a San Martín, nella provincia di Buenos Aires in Argentina, è progettato per soddisfare le esigenze logistiche della società e affrontare le previsioni di crescita futura. Mecalux ha installato scaffalature portapallet con un accesso diretto alla merce che velocizza la preparazione degli ordini.

A proposito di Pinturerías Rex

Pinturerías Rex è un'azienda argentina fondata nel 1979, che distribuisce un'ampia gamma di vernici di varie marche.

Si distingue perché offre un'attenzione personalizzata ai suoi clienti al momento di trovare la soluzione migliore per ogni esigenza.

È un'azienda in continua crescita e con un'ampia visione del futuro. Attualmente, Pinturerías Rex vanta oltre 50 punti vendita distribuiti nelle città di Buenos Aires, Bariloche, Neuquén, Córdoba, Rosario e Santa Fe.



La classificazione della merce in base alle caratteristiche e alle rotazioni consente di organizzare il ciclo operativo e velocizzare la preparazione degli ordini

Il centro di distribuzione

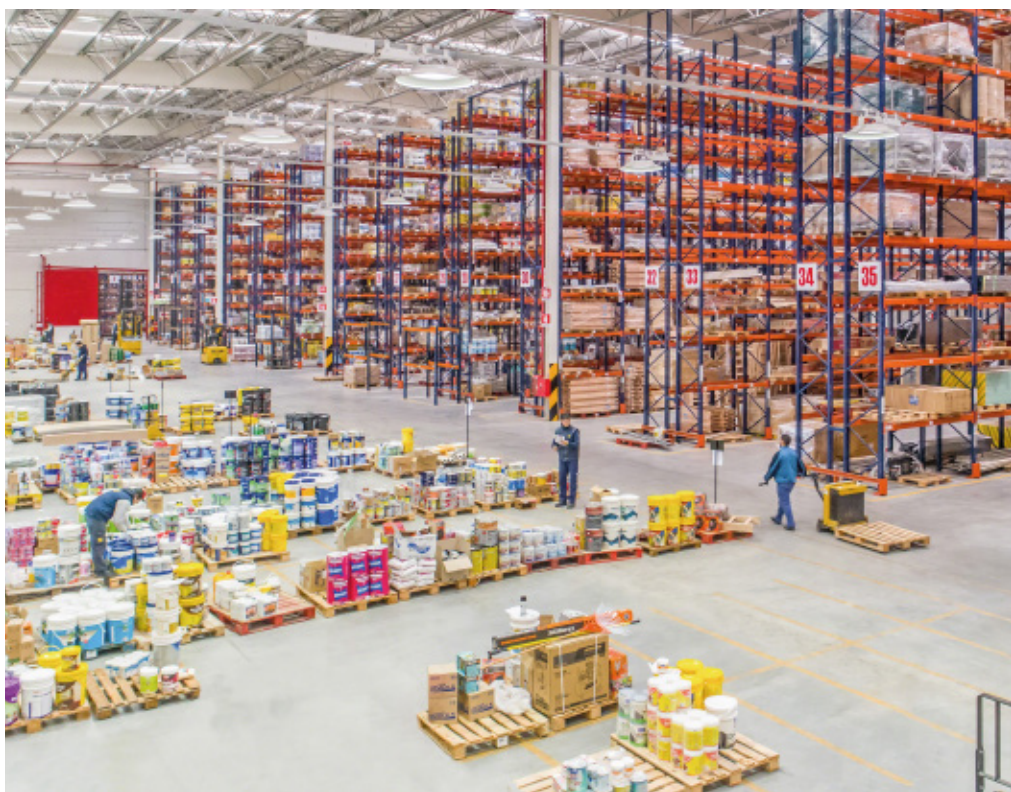
Pinturerías Rex ha costruito un nuovo centro di distribuzione di 7.165 m² nella località di San Martín, in Argentina, che le consentirà di rifornire in modo efficiente i punti vendita nel paese.

L'azienda aveva bisogno di un sistema in grado di gestire una grande quantità di pallet di varie referenze e, al contempo, di velocizzare le attività di stoccaggio e preparazione degli ordini.

Tenendo in considerazione queste richieste, Mecalux ha attrezzato il magazzino con scaffalature portapallet, che complessivamente offrono una capacità di stoccaggio superiore a 11.600 posti pallet.

Su uno dei due lati del centro di distribuzione si trova un magazzino di prodotti sensibili, anch'esso costituito da scaffalature portapallet.

Per accedere a quest'area, è necessario attraversare una porta tagliafuoco.



Scaffalature portapallet

Le scaffalature sono alte 11,5 m e si contraddistinguono per la versatilità di stoccaggio di una notevole varietà di referenze.

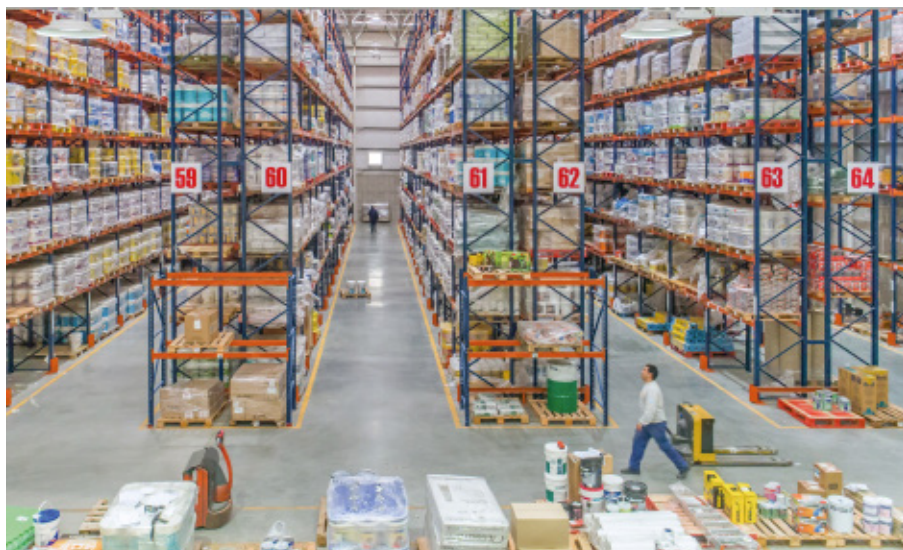
Inoltre, l'accesso diretto ai pallet offre molta agilità nella gestione della merce e nella preparazione degli ordini, oltre a un eccellente controllo dello stock.

Le referenze sono organizzate sulla base di caratteristiche, volumi, dimensioni e rotazioni. A ogni operatore è assegnata una zona specifica del magazzino in cui si preparano gli ordini.

Nel magazzino, si utilizzano carrelli elevatori retrattili per inserire i pallet o prelevarli dalle relative ubicazioni e per rifornire i livelli inferiori con la merce pallettizzata.

Inoltre, gli operatori si servono di commissionatori con sistema di elevazione per effettuare il picking in altezza. Le macchine dispongono di una piattaforma sulla quale si trova l'operatore che può salire e scendere insieme al carico fino all'altezza desiderata, avendo così a disposizione maggiore visibilità e spazio di manovra per prelevare i prodotti che compongono l'ordine.

Inoltre, si utilizzano transpallet per effettuare il picking direttamente dai pallet ai livelli inferiori. Gli operatori percorrono il magazzino localizzando le referenze di ogni ordine indicate dal software di gestio-

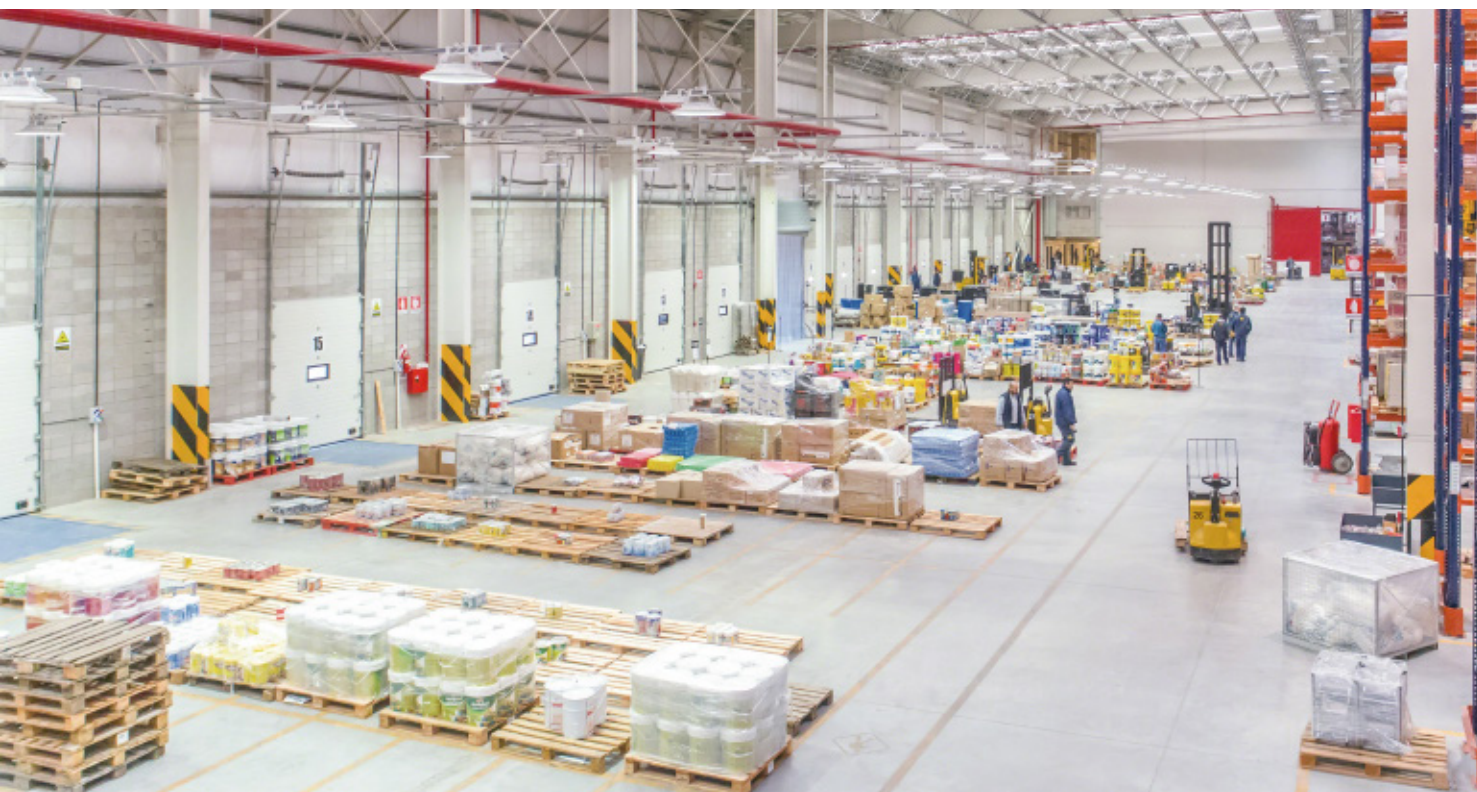


ne magazzini (SGM) attraverso un terminale a radiofrequenza.

Zona spedizioni

Il magazzino dispone di un'ampia zona di precarico a livello del suolo, dove si predispongono gli ordini completati e dove si effettua l'imballaggio, l'etichettatura e l'emissione della documentazione necessaria per la spedizione.

I pallet sono raggruppati in base all'ordine o alla rotta di spedizione, velocizzando così il successivo caricamento dei camion di distribuzione ed evitando tempi di attesa all'uscita della merce.





Vantaggi per Pinturerías Rex

- **Elevata capacità di stoccaggio:** le scaffalature portapallet hanno una capacità di oltre 11.600 posti pallet da 1.000 x 1.200 mm.
- **Ciclo operativo veloce:** l'accesso diretto ai prodotti velocizza notevolmente i cicli operativi del picking.
- **Picking efficiente:** la distribuzione della merce in base alle caratteristiche e alla rotazione garantisce una corretta preparazione degli ordini.



Dati tecnici

Capacità di stoccaggio	11.688 posti pallet
Dimensioni del pallet	1.000 x 1.200 x 500 mm 1.000 x 1.200 x 1.100 mm
Peso massimo del pallet	900 kg
Altezza della scaffalatura	11,5 m

