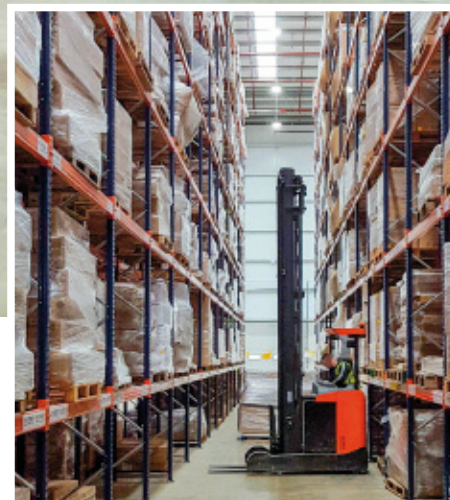


## Case study: Dwell & DFS

Il nuovo magazzino di Dwell & DFS con scaffalature portapallet per mobili e decorazioni per interni

Paese: Regno Unito



Mecalux ha fornito scaffalature portapallet al magazzino che condividono DFS, la maggiore azienda di vendita al dettaglio di divani nel Regno Unito, e Dwell, rivenditore leader di mobili di design. Il magazzino, situato a Milton Keynes (a nord di Londra), ha una capacità di oltre 22.000 posti pallet.





### A proposito di Dwell & DFS

Dwell & DFS è il frutto della partnership tra due aziende di arredamenti e complementi decorativi per la casa, che dal 2014 condividono un progetto comune. La fusione delle aziende ha acquisito grande fama e prestigio all'interno del settore nel Regno Unito.

Dwell è stata fondata nel 2002 ed è cresciuta con la vendita di arredamenti e articoli per interni.

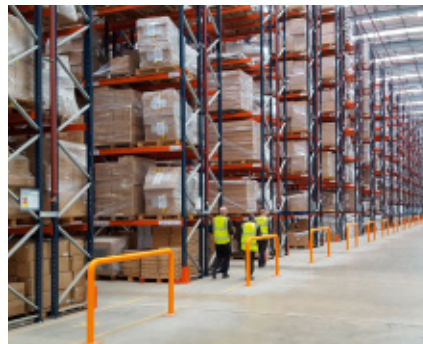
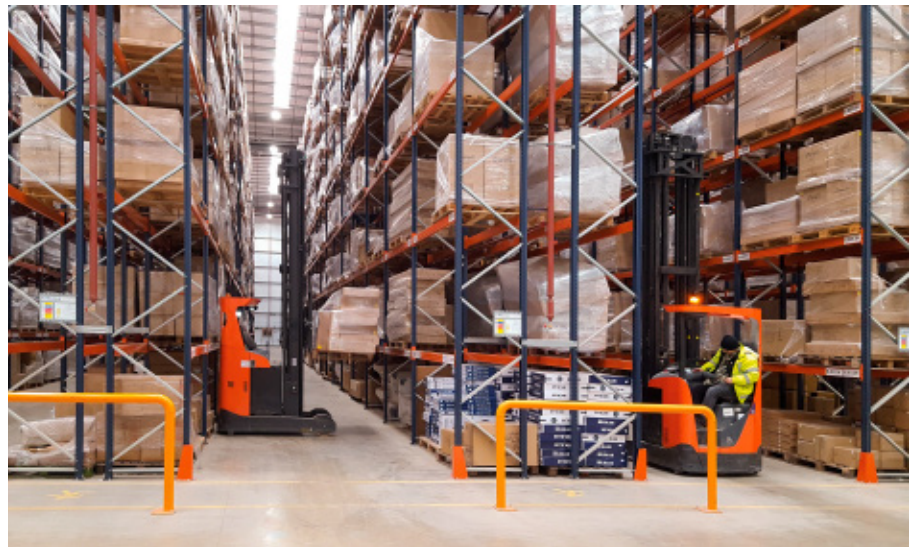
DFS è stata invece fondata nel 1969, e si è affermata anni dopo come una delle aziende di maggiore importanza del settore in Gran Bretagna.

### Scaffalature portapallet

Mecalux ha installato 24 scaffalature portapallet bifronti e una monofronte con una capacità di oltre 22.000 pallet da 1.000 x 1.200 x 1.500 mm e con un peso massimo di 1.000 kg ciascuno. Il sistema soddisfa le richieste di Dwell & DFS, perché permette agli operatori di accedere direttamente a numerose referenze, rendendo più dinamica l'elaborazione degli ordini. La possibilità di stoccare un carico di varie dimensioni è un altro dei suoi vantaggi.

Le scaffalature di 81 m di lunghezza e 12 m di altezza sono dotate di otto livelli di carico. Le notevoli dimensioni in lunghezza e altezza permettono un considerevole sfruttamento dello spazio.

Con 24 scaffalature portapallet bifronti e una monofronte, il magazzino ammette oltre 22.000 pallet con carichi di varie dimensioni



### Picking ai livelli inferiori

Il picking del contenitore completo si effettua direttamente sui pallet del primo livello o sui ripiani in grigliato pressato installati in una parte del magazzino.

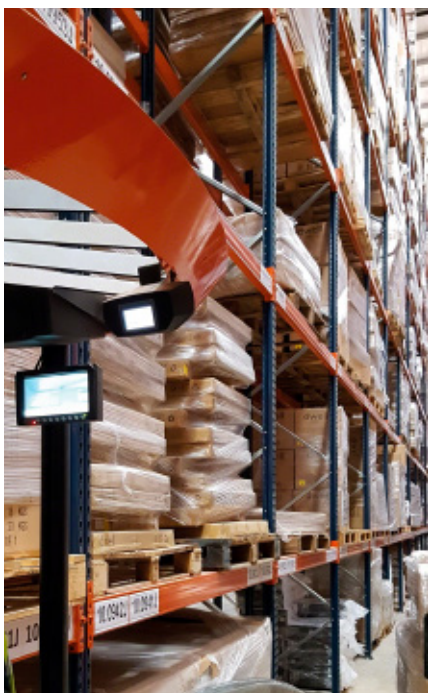
Tali ripiani vengono utilizzati solo per le merci a scarsa rotazione.





### Carrelli retrattili per movimentare i pallet

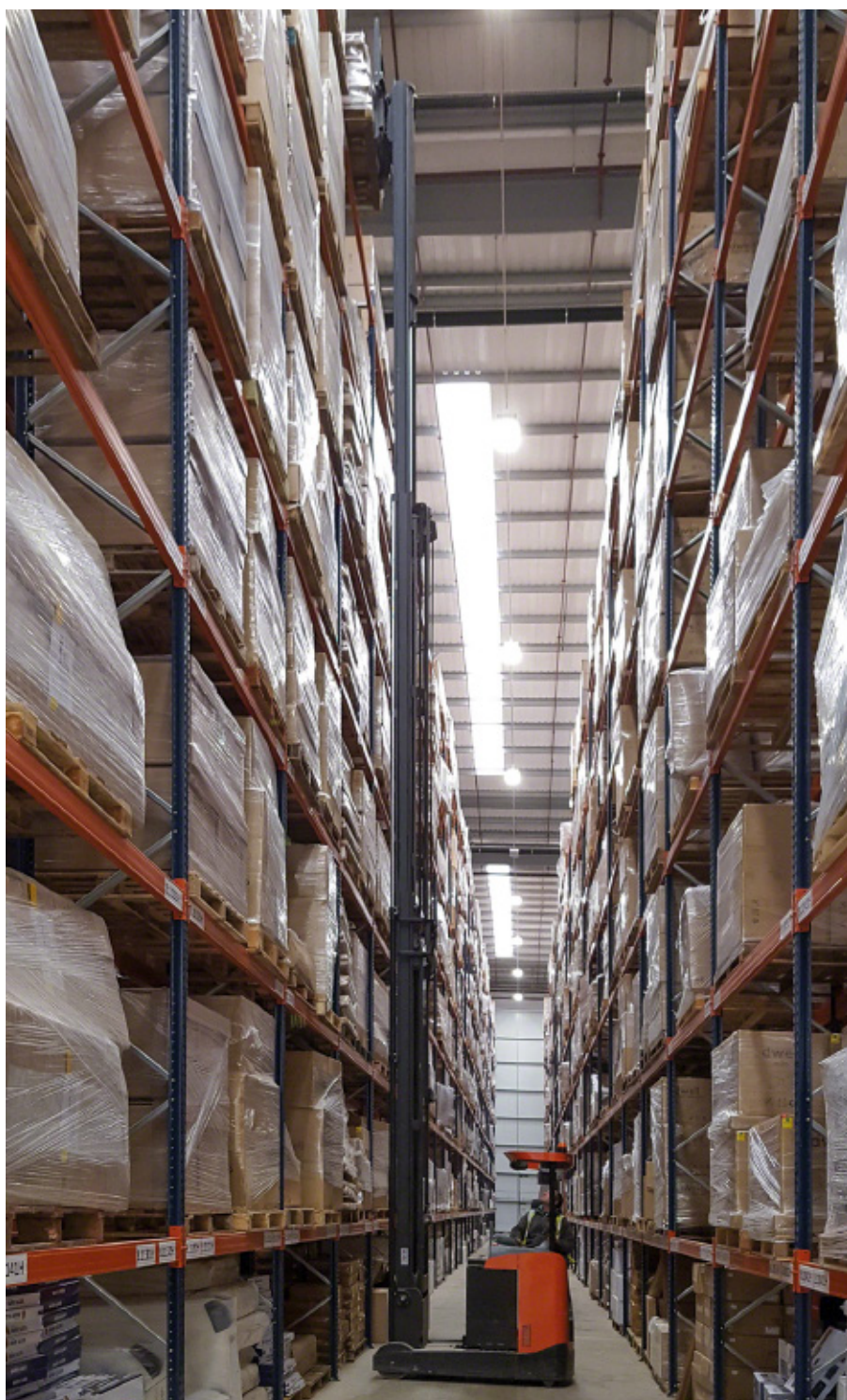
Durante la movimentazione dei pallet si utilizzano carrelli retrattili che operano in una corsia di larghezza inferiore a 3 m. Al fine di facilitare i movimenti di carico e scarico, il carrello elevatore è dotato di una telecamera sulla forca e di uno schermo nella cabina dell'operatore. Grazie a questo sistema, la merce viene depositata con precisione e si esegue la movimentazione con maggiore agilità.



L'operatore visualizza su uno schermo la movimentazione e la direzione della forca al momento di movimentare la merce

### Area di precarico

Tra le baie di carico e le scaffalature porta-pallet è stata allestita un'area in cui poter depositare a terra i pallet classificati in base alla rotta di spedizione, in attesa di essere caricati sul camion.







### Vantaggi per Dwell & DFS

- **Elevata capacità di stoccaggio:** grazie alla lunghezza delle corsie e alla sua altezza, il magazzino di Dwell & DFS presenta una capacità di oltre 22.000 posti pallet.
- **Operazioni di picking agili:** le scaffalature portapallet offrono un accesso rapido alla merce stoccata.
- **Massima sicurezza:** l'uso delle telecamere sui carrelli elevatori facilita la movimentazione in altezza e rende l'installazione più sicura.



### Dati tecnici

Capacità di stoccaggio	22.208 posti pallet
Misure del pallet	1.000 x 1.200 x 1.500 mm
Peso massimo del pallet	1.000 kg
Altezza delle scaffalature	12,5 m
Lunghezza delle scaffalature	81,3 m

