



Case study: Eurofirany

L'eccellente organizzazione della merce nel nuovo magazzino di Eurofirany

Paese: Polonia



Mecalux ha fornito tutti i sistemi di stoccaggio del nuovo magazzino di Eurofirany a Żywiec in Polonia. Da un lato, scaffalature con passerelle che formano un totale di tre piani, e dall'altro, scaffalature cantilever per gli articoli più lunghi. L'obiettivo di entrambe le soluzioni è classificare la merce in base alle dimensioni e alla domanda, nonché di fornire maggiore agilità alle attività di stoccaggio e preparazione degli ordini.

A proposito di Eurofirany

Fondata nel 1991, Eurofirany è una delle aziende del settore tessile più rinomate in Polonia. Inizialmente si dedicava alla produzione di tende, ma attualmente ha ampliato il proprio catalogo di prodotti e commercializza anche trapunte, coperte, asciugamani, biancheria da letto e articoli di decorazione per la casa.

Negli ultimi anni, Eurofirany non ha smesso di crescere in Polonia e tra i suoi progetti c'è quello di allargarsi a livello internazionale. Per far fronte all'aumento delle vendite, la società ha costruito un nuovo magazzino accanto al suo centro produttivo nella località di Żywiec in Polonia.



Esigenze e soluzione

Eurofirany richiedeva un sistema di stoccaggio che offrisse un'elevata capacità di stoccaggio per la grande varietà di referenze con cui opera.

Inoltre, aveva bisogno di un sistema molto dinamico per preparare gli ordini.

Tenendo in considerazione queste esigenze, Mecalux ha installato scaffalature alte 9,5 m sulle quali sono ubicate passerelle o corsie elevate che formano tre piani.

Ogni piano corrisponde a un settore, favorendo la perfetta organizzazione della merce.





Vicino alle scaffalature con passerella, sono state installate due scaffalature cantilever per le unità di carico di maggior lunghezza. Sono costituite da colonne e bracci a sbalzo su cui è adagiato il carico. Di fianco è stata adibita un'area di lavoro dove si tagliano i profilati e si condizionano alcuni dei prodotti necessari per gli ordini.

Con due piani oltre a quello di terra, le scaffalature con passerella sfruttano al massimo l'altezza del magazzino e incrementano la capacità di stoccaggio





Scaffalature con passerelle

Ciascun livello del magazzino è destinato a un tipo di prodotto e a ognuno di essi è assegnato un determinato numero di operatori che può variare in base alla richiesta e alla quantità di ordini da preparare.

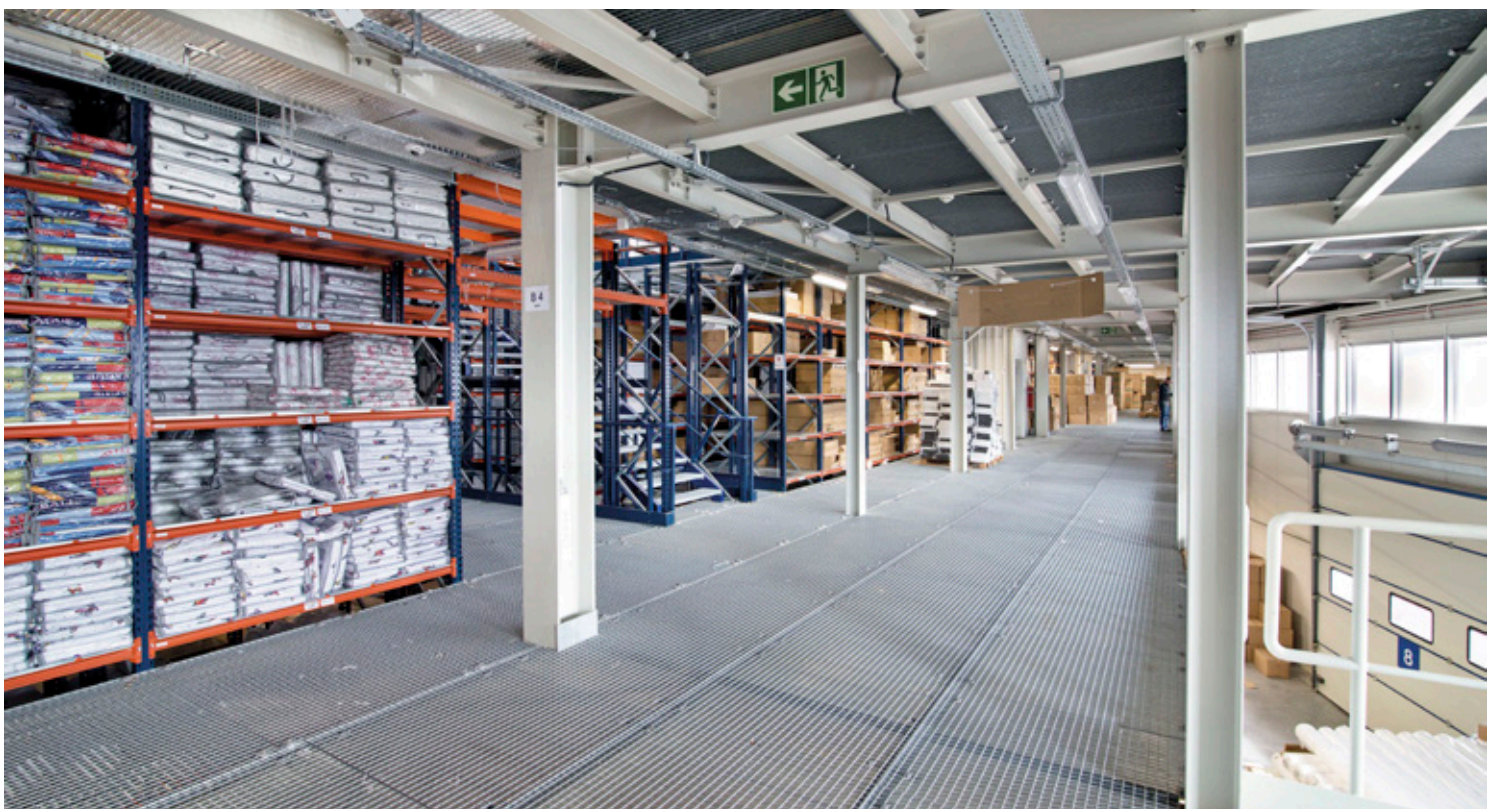
Le scaffalature spiccano per la loro versatilità, poiché si adattano alla grande varietà di prodotti disponibili con vari volumi e rotazioni.

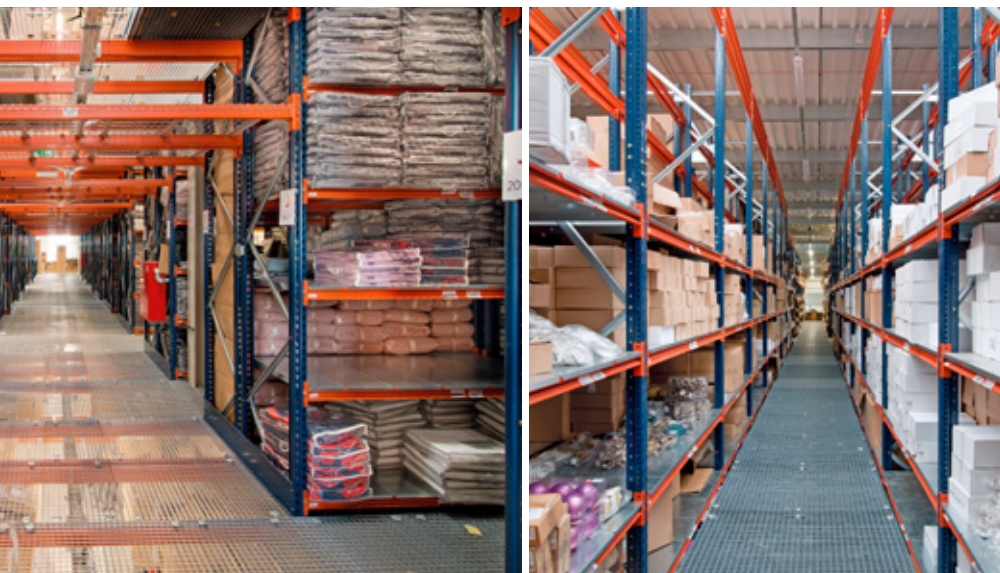
Offrono accesso diretto alla merce, elemento indispensabile per una preparazione rapida degli ordini. I livelli delle scaffalature

sono costituiti da pannelli metallici che danno maggiore stabilità al carico.

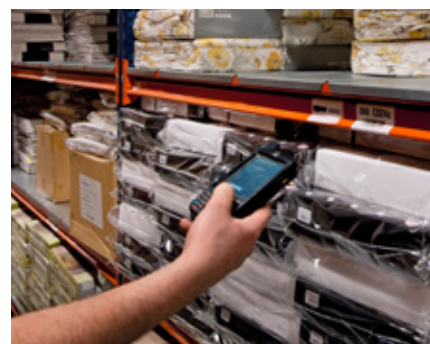
Le corsie hanno la larghezza necessaria per consentire agli operatori di spostarsi con navette durante il picking o la ricollocazione dei prodotti. I due cicli operativi vengono eseguiti in fasce orarie diverse al fine di evitare interferenze. I tre livelli sono collegati mediante sei scale e un montacarichi che trasferisce le navette da un livello all'altro. Il pavimento dei due piani superiori è costituito da ripiani in grigliato pressato in acciaio zincato con un'elevata capacità di carico.

Il pavimento in grigliato offre un'eccellente ventilazione e il perfetto passaggio dell'acqua nell'eventualità che venga attivato il sistema antincendio



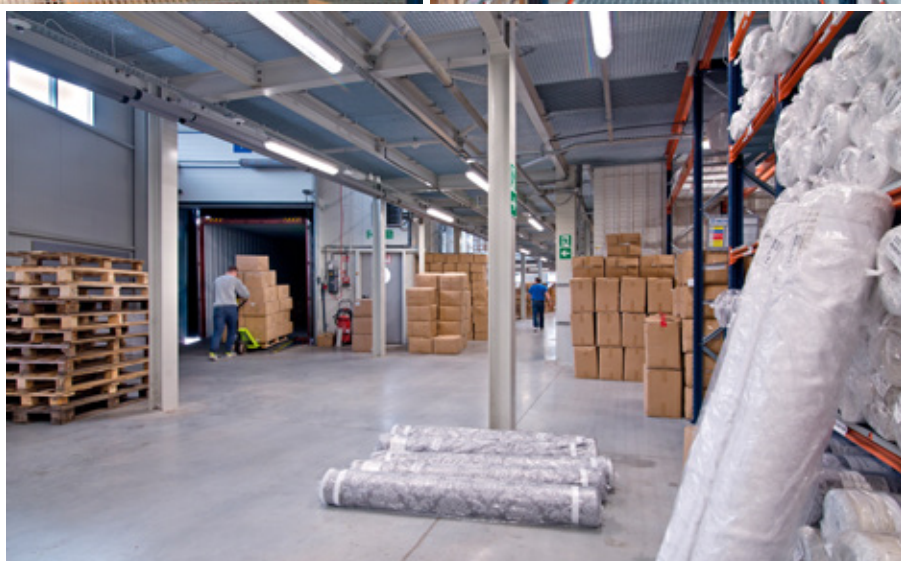


Il picking si basa sul criterio di uomo verso prodotto, vale a dire che gli operatori, con l'ausilio di un terminale a radiofrequenza, si dirigono verso le ubicazioni indicate dal software di gestione dei magazzini (SGM) e, una volta lì, prelevano gli articoli che compongono ciascun ordine direttamente dai ripiani. In seguito, gli articoli sono controllati, consolidati e classificati in un'area di precarico, in attesa di essere inviati alla spedizione.



Zona delle baie

Sul piano inferiore del magazzino viene finalizzato il controllo degli ordini, l'imballaggio, l'etichettatura e l'emissione della documentazione necessaria per la spedizione. I contenitori sono raggruppati sui pallet e classificati in base al rispettivo ordine o alla rotta di spedizione al fine di velocizzarne il caricamento sul camion di distribuzione.





Vantaggi per Eurofirany

- **Elevata capacità di stoccaggio:** le scaffalature con passerelle ottimizzano la superficie del magazzino incrementando la capacità di stoccaggio.
- **Organizzazione della merce:** i prodotti sono organizzati in base alle dimensioni e alla richiesta. D'altra parte, i prodotti con caratteristiche simili sono classificati nella stessa area.
- **Servizio efficiente:** l'accesso diretto alla merce velocizza la preparazione degli ordini.



Dati tecnici

Altezza delle scaffalature	9,5 m
N. di piani	3
Superficie per piano	2.900 m ²
Superficie totale occupata	15.327 m ²
Scale di accesso	6

