



LA ANONIMA



Case study: La Anónima

L'efficiente semplicità di un magazzino automatico per lavorare a temperature negative

Paese: Argentina



La Anónima, una delle catene di supermercati più importanti d'Argentina, ha ampliato la sua cella frigorifera di Ituzaingo (Buenos Aires), ottenendo una maggiore capacità di stoccaggio. Mecalux ha installato un magazzino automatico formato da quattro corsie a singola profondità servite da trasloelevatori trilaterali e un circuito di convogliatori in testata; il tutto gestito dal programma di gestione magazzini Easy WMS di Mecalux. La finalità di questa soluzione è quella di soddisfare la crescente domanda, adattandosi allo stesso tempo alle prospettive future di crescita



Necessità di La Anónima

La Anónima è un'azienda argentina in costante crescita sin dalla sua creazione nel 1908. L'azienda offre un'ampia gamma di prodotti di alta qualità e moltissimi alimenti freschi che rispettano i più rigidi standard di sicurezza. L'esigenza principale era quella di ampliare la capacità della cella frigorifera, ragione per cui La Anónima si è rivolta

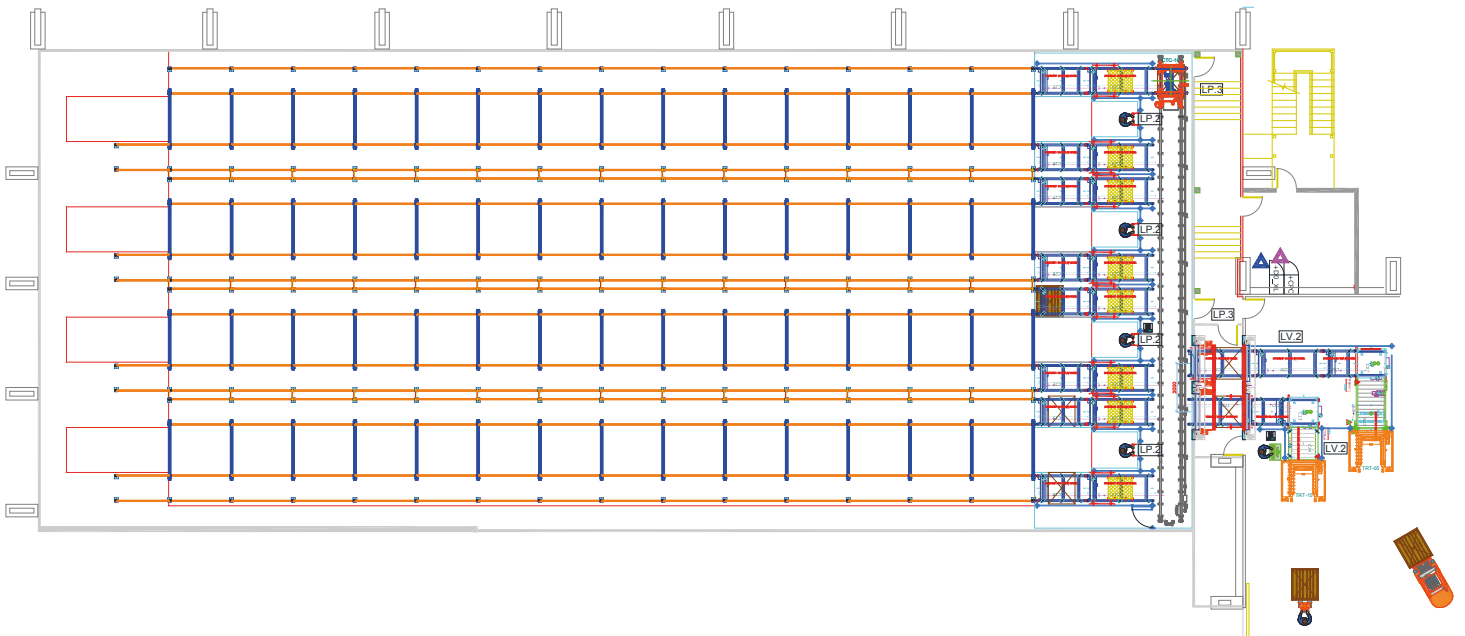
a Mecalux. Il risultato è stato quello di costruire un impianto totalmente automatizzato che permette di far a meno della presenza fisica degli operatori al suo interno.

Dotata dei mezzi di sollevamento più moderni, il suo ciclo operativo è molto semplice: il processo di trasferimento della merce è costantemente monitorato per agevolare

il ricevimento, lo stoccaggio e la spedizione, rispettando i requisiti più restrittivi di protezione e igiene.

È stato implementato il software di gestione magazzini Easy WMS di Mecalux, che si occupa di trasmettere gli ordini ai dispositivi automatizzati e di organizzare tutto il processo logistico.





La soluzione di Mecalux

La cella di 935 m² è mantenuta a una temperatura costante compresa tra 0 e 5 °C e ha una capacità di stoccaggio superiore ai 1.200 posti pallet per prodotti finiti, con un peso massimo di 1.000 kg. È anche possibile stoccare 192 contenitori da 650 kg, che contengono insaccati che vengono successivamente inviati al centro di produzione per essere confezionati e preparati per essere venduti.

Il magazzino è composto da quattro corsie a singola profondità di soli 13 m di altezza e 41 m di lunghezza. L'impianto è stato progettato tenendo conto delle previsioni di crescita, infatti sono stati installati tre trasloelevatori con la possibilità di poterne aggiungere un quarto in futuro.



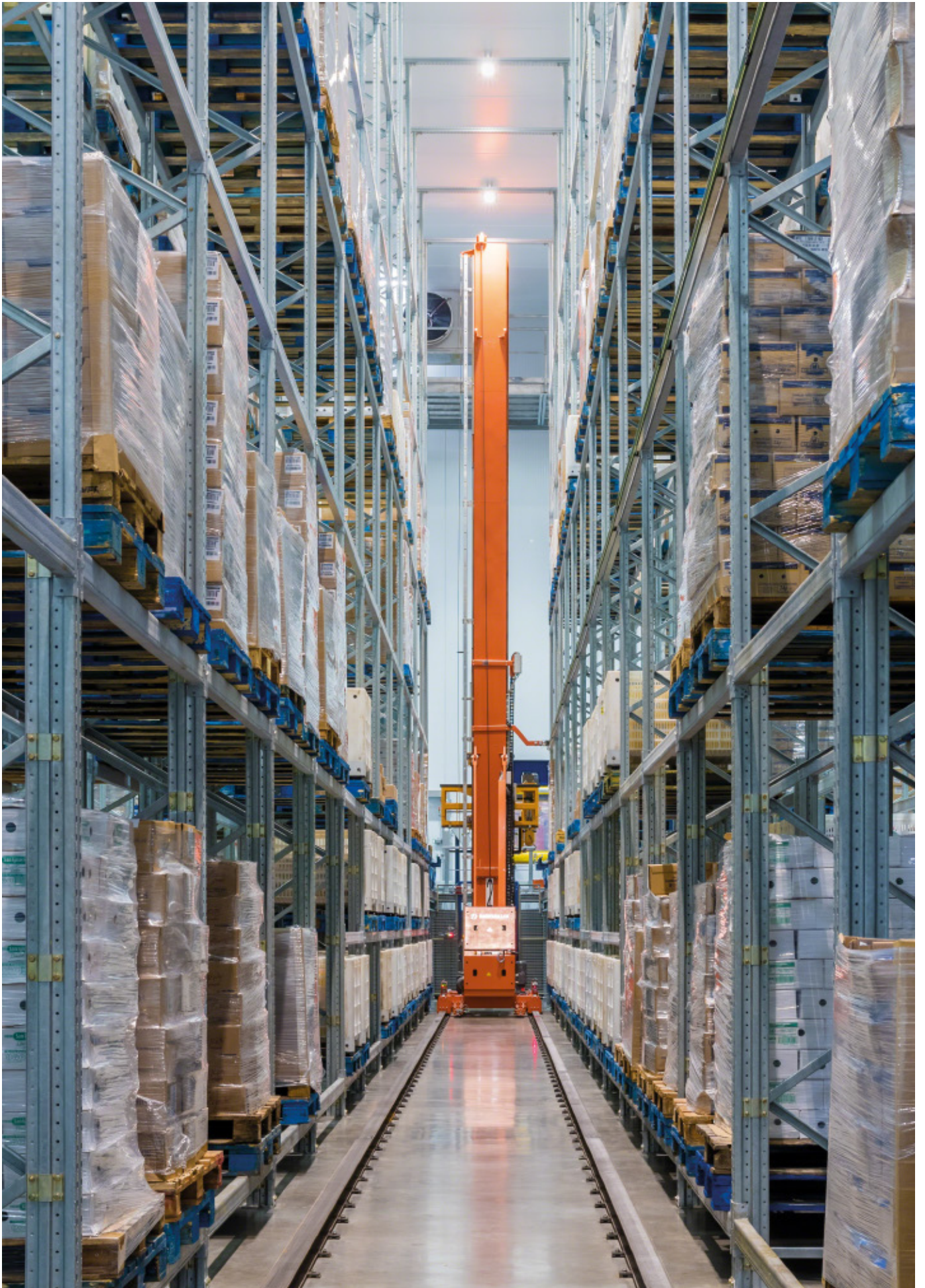


Le attrezzature automatiche

Il magazzino è stato attrezzato con trasloelevatori automatici trilaterali, la soluzione più semplice proposta da Mecalux per automatizzare magazzini alti fino a 15 m, dato che i trasloelevatori si spostano su due binari senza che sia necessaria una guida superiore. Il flusso della merce per ora dell'impianto è aumentato notevolmente: le unità di carico vengono depositate e prelevate con estrema rapidità e senza commettere errori. Hanno delle forche trilaterali per movimentare qualsiasi tipo di pallet –seppure in questo magazzino è presente in larga scala il pallet da 1.000 x 1.200 mm – e depositarlo a soli 10 cm dal pavimento, ottimizzando l'altezza della cella.

Sulla testata di ogni corsia sono stati installati due circuiti di trasportatori a catene, uno in entrata e un altro in uscita.

La navetta collega le estremità delle corsie di stoccaggio con l'entrata e l'uscita della cella frigorifera, ubicate una di fianco all'altra per ottimizzare le movimentazioni

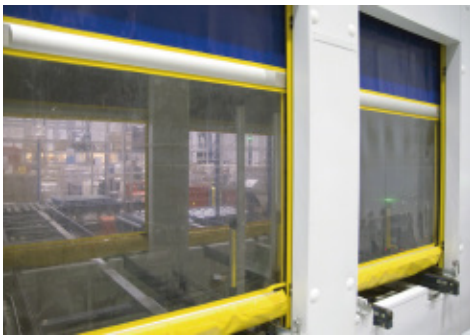


L'entrata e l'uscita merci

Le operazioni di ricevimento e spedizione merci hanno luogo fuori dalla cella frigorifera. Gli operatori, con l'aiuto di un transpallet, depositano la merce sulla piattaforma idraulica che solleva i carichi fino al livello del trasportatore in entrata.

Inoltre, la postazione di controllo ha la funzione di validarne lo stato prima di farle entrare in magazzino. Se lo stato del pallet non rispetta le condizioni richieste, viene retrocesso automaticamente e viene ritirato dal circuito affinché gli operatori possano ricondizionarlo.

Una volta superato il controllo, i pallet passano per la precella prima di entrare in ma-



gazzino. Questa è composta da un sistema di chiuse, con due porte rapide verticali che non si aprono mai contemporaneamente.

Il sistema di entrata protegge la cella da eventuali cambiamenti bruschi di temperatura e pressione, dovuti al passaggio continuo delle unità di carico.

Quando la merce arriva alla cella frigorifera, la navetta la trasferisce direttamente alla corsia assegnata.

Per l'uscita merci, si effettua lo stesso percorso ma in senso opposto.





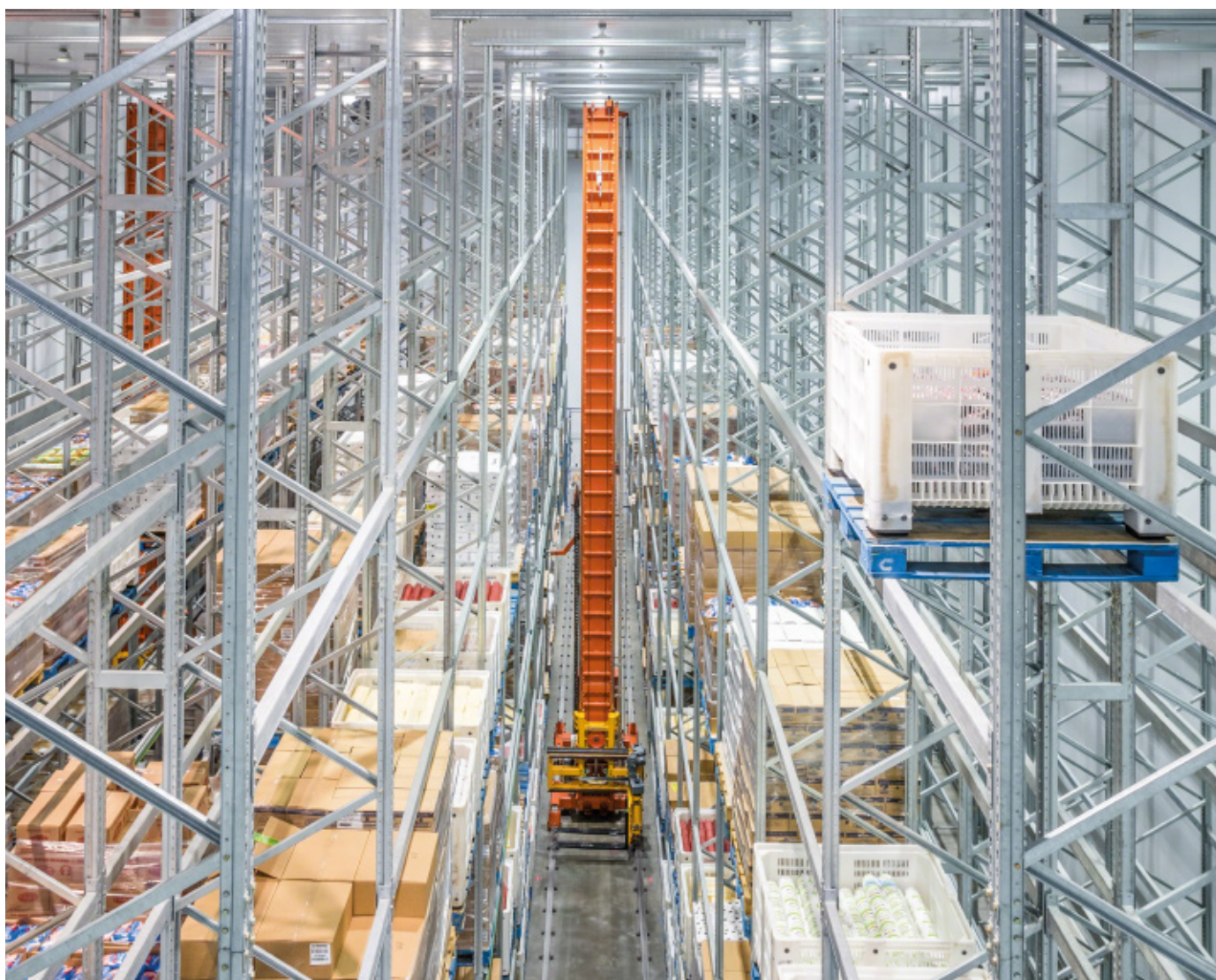
Easy WMS di Mecalux

L'impianto automatico richiedeva un potente software di gestione che pianificasse tutto il ciclo operativo con il minimo intervento umano. La Anónima ha scelto il programma Easy WMS di Mecalux che è in grado di gestire tutti i processi, incluso l'entrata merci, la scelta delle ubicazioni in funzione della rotazione dei prodotti, lo stoccaggio, il prelievo e l'uscita merci. Questo sistema riduce al minimo gli errori derivanti dalla gestione manuale e consente di tracciare totalmente la merce, aspetto fondamentale quando si lavora con prodotti alimentari freschi.

Il software è collegato in modo permanente e bidirezionale con l'ERP di La Anónima, in modo da rendere possibile la trasmissione delle informazioni e dei comandi per garantire il buon funzionamento delle diverse operazioni logistiche.

Il programma di gestione genera dei report sullo stato del magazzino e su tutti i suoi elementi





Vantaggi per La Anónima:

- **Massima produttività:** Il magazzino è totalmente automatico e l'intervento degli operatori è ridotto al minimo, è quindi possibile lavorare ininterrottamente 24 ore su 24. Inoltre, i trasloelevatori trilaterali aumentano la velocità delle operazioni di entrata e uscita merci.
- **Maggior capacità di stoccaggio:** La Anónima ha raggiunto una capacità pari a 1.248 posti pallet e 192 contenitori, con una cella frigorifera che può soddisfare la crescente domanda dei suoi clienti.
- **Semplificazione delle operazioni logistiche:** la cella è organizzata con un circuito molto semplice di entrata e uscita merci, che aumenta l'agilità e la sicurezza di movimentazione dei pallet.



Dati tecnici

Capacità di stoccaggio	1.248 posti pallet
Peso massimo per pallet	1.000 kg
N. di contenitori	192
Peso massimo per contenitore	650 kg
N. di trasloelevatori	3
Tipo di trasloelevatore	MT0 trilaterale
Tipo di forca	trilaterale
Altezza del magazzino	13 m

