



Case study: Caromar

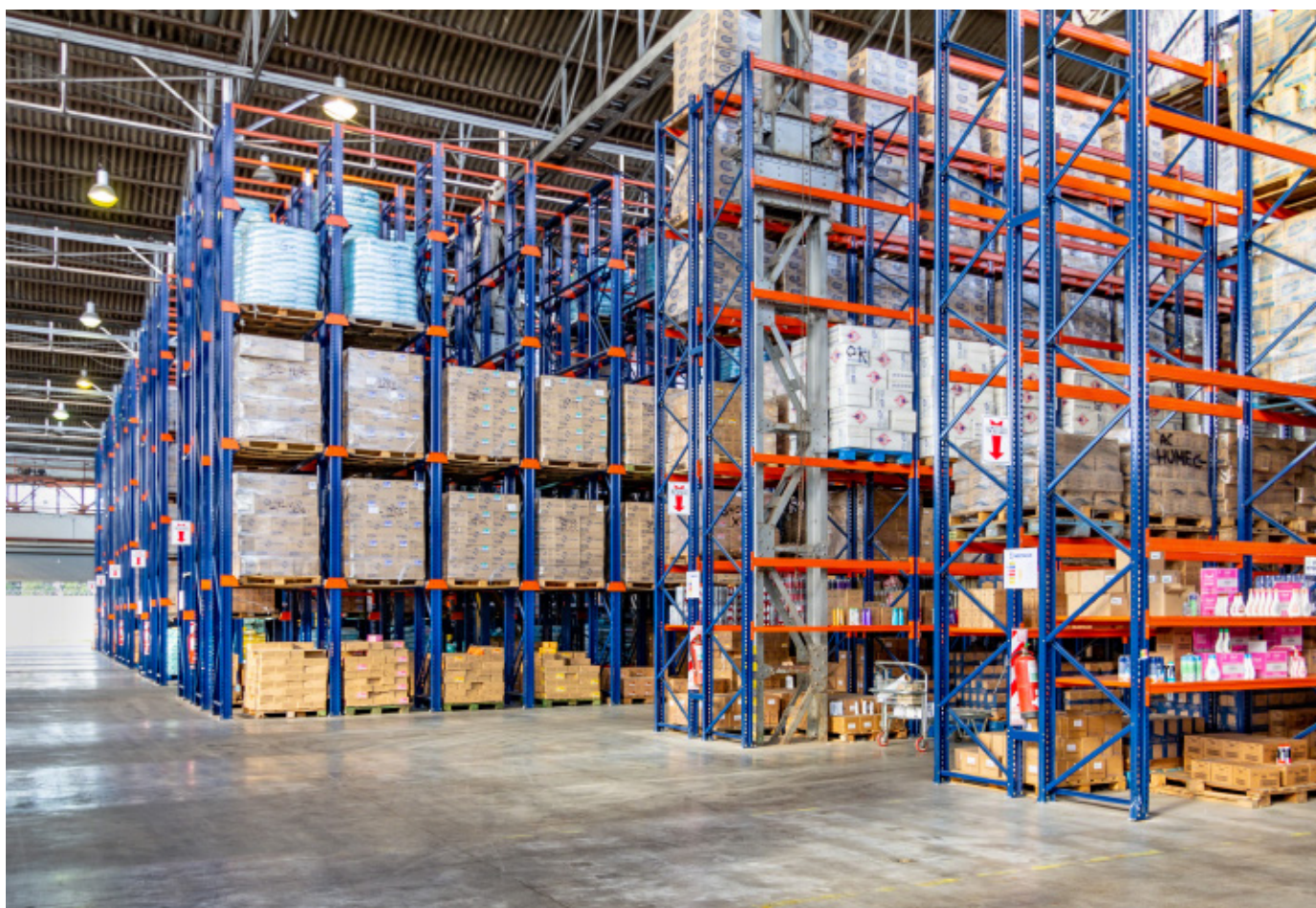
Produttività e organizzazione grazie a due sistemi di stoccaggio

Paese: Argentina



L'azienda all'ingrosso Caromar ha inaugurato un centro di distribuzione a La Tablada (Buenos Aires) allo scopo di aumentare la capacità di stoccaggio e fornire un servizio di qualità a un costo minimo. Mecalux lo ha attrezzato con scaffalature portapallet e *drive-in* che forniscono una capienza di 9.728 posti pallet.





Pulizia, igiene e cosmesi

Fondata in Argentina nel 1989, Caromar è un grossista specializzato in articoli per la pulizia, l'igiene e la cosmesi. Ha succursali a Buenos Aires, Rosario, Mar de la Plata e Neuquén dove i clienti possono acquistare ciò di cui hanno bisogno.

La società ha un'ampia gamma di articoli (15.000 referenze) che comprendono i marchi più noti del mercato e un catalogo di marchi propri.

"La nostra è un'azienda all'ingrosso leader in Argentina con prospettive di ulteriore crescita futura," spiega Pablo Albertín, direttore della logistica di Caromar. Al fine di avere sempre disponibili i prodotti necessari e garantire la puntualità delle consegne degli ordini, la società si è proposta di migliorare la propria logistica.

Il primo passo ha visto l'avviamento di un magazzino di 12.000 m² a La Tablada, nei pressi di Buenos Aires, con l'obiettivo di: *"Aumentare la capacità di stoccaggio,"* sottolinea Albertín. In questa prospettiva, ha richiesto la collaborazione di Mecalux perché, come sostiene il direttore della logistica: *"Sapevamo che sarebbero stati in grado di portare avanti questo progetto."*

La combinazione delle scaffalature portapallet e drive-in raggiunge una capacità di stoccaggio di 9.728 posti pallet

Due sistemi di stoccaggio

Mecalux ha installato due sistemi di stoccaggio nello stesso centro: scaffalature portapallet e scaffalature drive-in. *"Le due diverse soluzioni combinate ci permettono di organizzare prodotti diversi per tipologia e volume,"* osserva Pablo Albertín.

Scaffalature portapallet

Sono alte fino a 11 m, a sei o sette livelli, e offrono una capacità di stoccaggio complessiva di 5.852 posti pallet. Sono perfette per gestire una considerevole quantità di pallet differenti per caratteristiche, peso e volume. *"Per questo motivo, qui stocciamo diverse referenze,"* aggiunge Albertín.

"Uno dei vantaggi dell'accesso diretto ai prodotti è la gestione più dinamica della merce, soprattutto nelle attività di preparazione degli ordini," afferma. Nei livelli inferiori, le operazioni di picking vengono eseguite direttamente dai pallet, mentre in quelli superiori si trovano i prodotti di scorta, per avere la merce sempre disponibile.

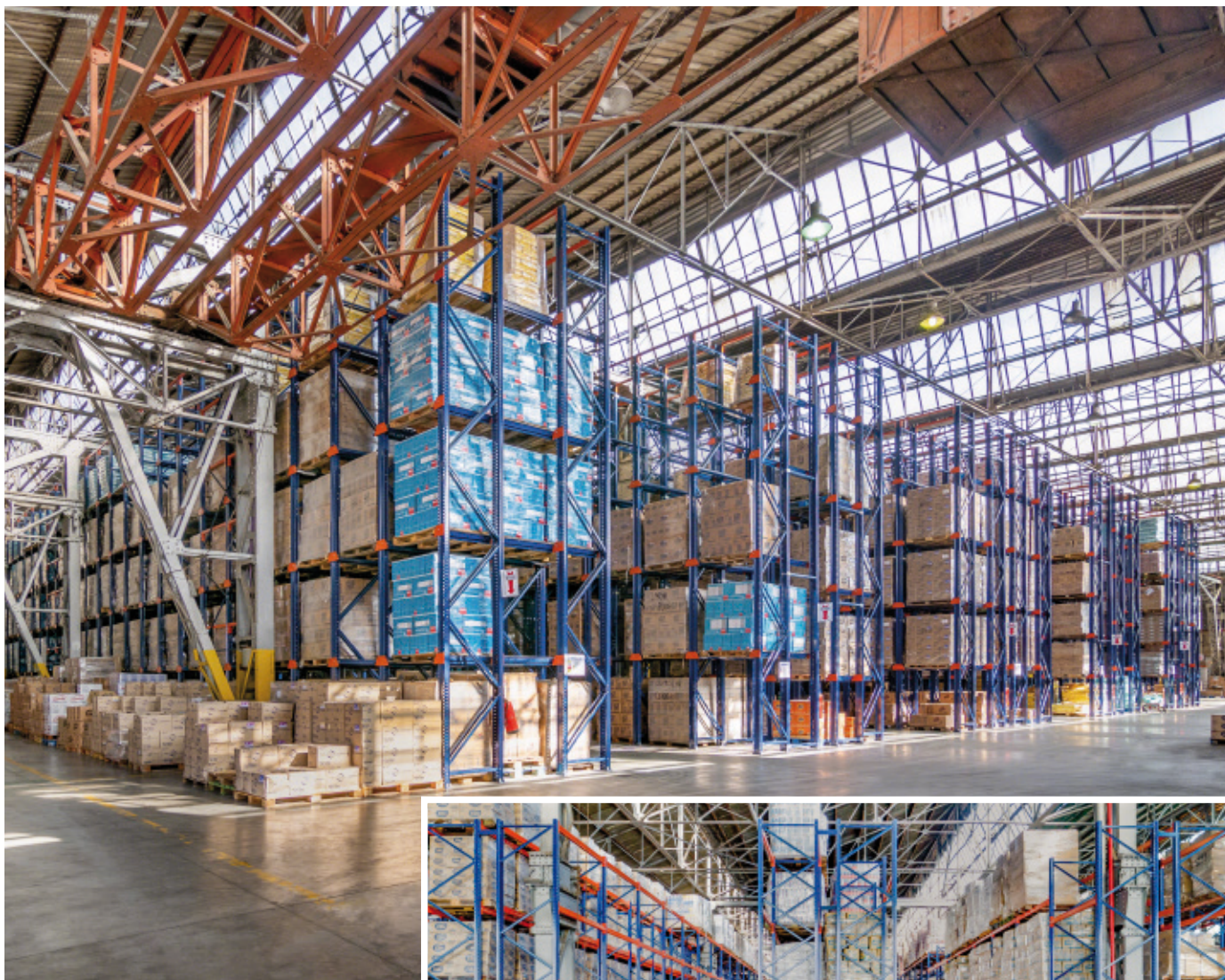
Gli operatori percorrono il magazzino localizzando le referenze contenute nei singoli ordini come indicato dal Software Gestione Magazzino (SGM) attraverso un terminale a radiofrequenza.

Scaffalature drive-in

Comprendono cinque livelli di stoccaggio che raggiungono i 9 m di altezza. *"Abbiamo migliorato la densità di stoccaggio,"* segnala il direttore della logistica della società.

Le scaffalature drive-in riducono il numero di corsie a vantaggio di un'ottimizzazione dello spazio e, in definitiva, di una maggiore capacità di stoccaggio che arriva fino a 3.876 posti pallet.

Per gestire i carichi, gli operatori, con l'ausilio di carrelli retrattili, entrano nei tunnel con il carico sollevato al di sopra del livello di stoccaggio. Per far circolare i carrelli all'interno centrati e in tutta sicurezza, sono stati posizionati dei binari guida al suolo.



Magazzino organizzato

L'ordine è prioritario in un'azienda all'ingrosso come Caromar che propone un catalogo di prodotti vasto e diversificato. La disposizione ordinata dei prodotti contribuisce a evitare errori e ad effettuare le consegne con puntualità.

Caromar ha scelto di installare due soluzioni di stoccaggio diverse al fine di ridistribuire i prodotti in base alle loro caratteristiche e alla rotazione. In questo modo, gli operatori sanno in quale area del magazzino devono andare per preparare gli ordini.

Oltre ad agevolare il lavoro degli operatori, il centro di distribuzione offre una grande capacità di stoccaggio, fino a 9.728 posti pallet.

L'ubicazione dei prodotti nel magazzino segue un circuito logico che tiene in considerazione le esigenze logistiche dell'azienda. Tutto ciò è volto a raggiungere l'obiettivo principale di Caromar, ossia offrire un servizio ottimale ai clienti.



Pablo Albertín

Direttore della logistica di Caromar

“È la prima volta che collaboriamo con Mecalux e siamo molto soddisfatti dei risultati ottenuti. Dopo avere ristrutturato il magazzino, abbiamo aumentato la capacità in modo da potere continuare a crescere in futuro.”



Vantaggi per Caromar

- **Elevata capacità di stoccaggio:** l'installazione di sistemi di stoccaggio drive-in e scaffalature portapallet ottimizza il volume di stoccaggio fornendo una capacità di 9.728 posti pallet.
- **Magazzino ordinato:** grazie alla combinazione delle due soluzioni di stoccaggio, i prodotti vengono smistati in base alle loro caratteristiche e alla rotazione.
- **Picking efficiente:** le scaffalature portapallet consentono di preparare gli ordini direttamente dai pallet stoccati nel livello inferiore.



Dati tecnici

Scaffalature portapallet

Capacità di stoccaggio	5.852 posti pallet
Dimensioni dei pallet	1.000 x 1.200 mm
Peso massimo dei pallet	1.000 kg
Altezza delle scaffalature	11 m

Scaffalature ad accumulo

Capacità di stoccaggio	3.876 posti pallet
Dimensioni dei pallet	1.000 x 1.200 mm
Peso massimo dei pallet	1.000 kg
Altezza delle scaffalature	9 m

