



Case study: Sofinther

Un'organizzazione ottimale per una maggiore efficienza

Paese: Francia



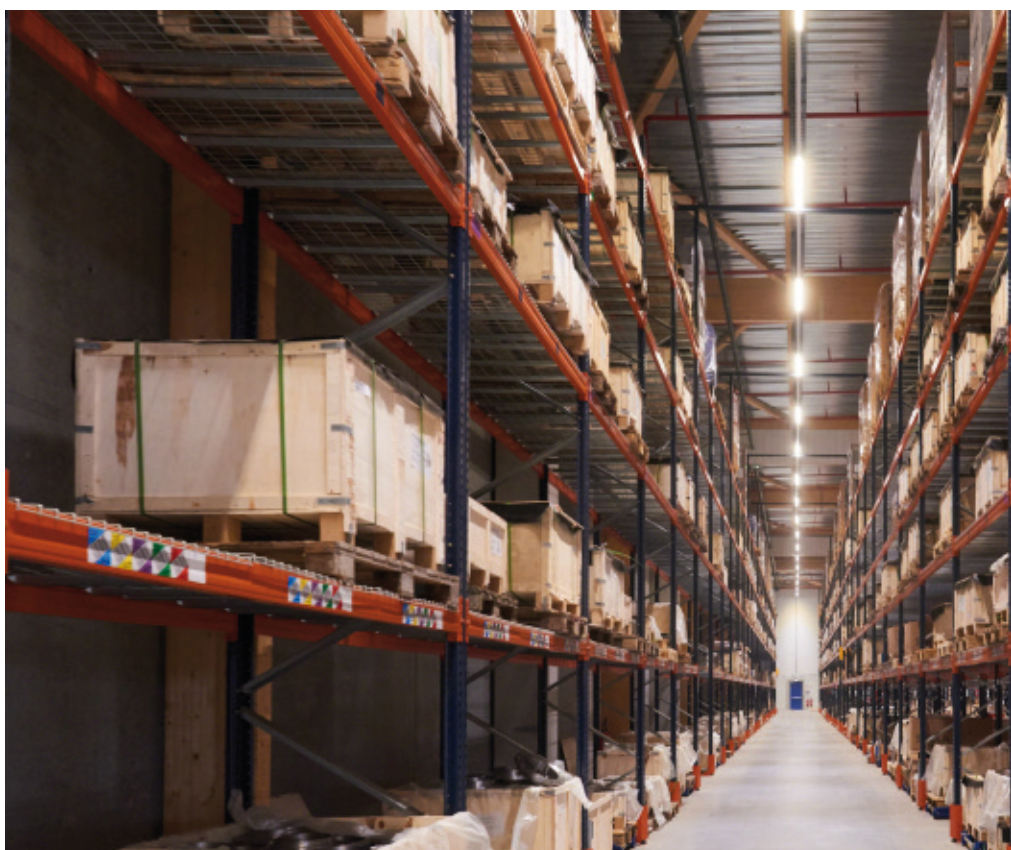
Sofinther, azienda di ingegneria climatica, ha costruito un nuovo magazzino di distribuzione a Montaigu-Vendée (Francia) e lo ha attrezzato con scaffalature portapallet, per picking e cantilever e con un circuito di trasportatori per contenitori nell'area di consolidamento. Tutte queste soluzioni di Mecalux hanno quintuplicato la capacità di stoccaggio iniziale permettendo contestualmente di preparare oltre 300 ordini al giorno.

Esperti in ingegneria climatica

Fondata nel 1982 con sede a Nantes (Loire-Atlantique), Sofinther è una filiale del Gruppo Rexel specializzata in ingegneria climatica. Distribuisce impianti di riscaldamento (caldaie, dispositivi di regolazione, radiatori ecc.) a imprese edili che costruiscono abitazioni, ospedali, edifici industriali e così via.

Sofinther ha più di 250 dipendenti e oltre 30 succursali che le permettono di soddisfare tutte le esigenze dei clienti su tutto il territorio francese. Nel 2016 ha costruito una piattaforma logistica di 20.000 m² a Montaigu-Vendée che ha di recente riorganizzato con la collaborazione di Mecalux.

L'azienda doveva far fronte al ritmo di crescita raggiunto fino a quel momento e alle prospettive future. A tal fine, afferma Lionel Lenroué, responsabile della logistica di Sofinther: *"Dovevamo quintuplicare la capacità di stoccaggio iniziale, implementando una soluzione adattabile e flessibile che a sua volta incrementasse il rendimento di tutti i cicli operativi del centro."*



Le scaffalature portapallet di Sofinther offrono complessivamente una capacità di stoccaggio di 12.000 posti pallet da 800 x 1.200 mm e un peso unitario massimo di 1.000 kg



Lionel Lenroué

Responsabile della logistica di Sofinther

"Ci siamo affidati a Mecalux per la reputazione di cui gode, la qualità dei suoi prodotti e i suoi prezzi. Il magazzino ci ha dato risultati eccellenti e siamo molto soddisfatti dei sistemi installati, del processo di montaggio e della consulenza continua che ci offre il team tecnico di Mecalux."





Due aree diverse nello stesso magazzino

Il magazzino di Sofinther è suddiviso in due settori per questioni di sicurezza in base al tipo di ciclo operativo e nel rispetto della normativa locale in materia di prevenzione e protezione antincendio.

I due settori presentano caratteristiche e dimensioni simili. In uno, Mecalux ha installato scaffalature portapallet alte 9,5 m destinate ai prodotti pallettizzati più voluminosi, come caldaie, vasi di espansione, serbatoi per l'acqua calda ecc. L'altro, invece, è attrezzato con scaffalature per picking (articoli di piccole dimensioni come accessori, strumenti di misura ecc.) e cantilever per le unità di carico di notevole lunghezza (tubi).

In questo centro, Sofinther gestisce circa 13.000 articoli diversi per dimensioni, caratteristiche e rotazioni. L'azienda riceve inoltre giornalmente una media di 100 pallet, provenienti soprattutto dalla Francia e dall'Europa orientale, e distribuisce 200 pallet e 200 contenitori in tutto il paese.

La corretta organizzazione delle attività di stoccaggio e del picking è fondamentale per raggiungere un volume e un ritmo di lavoro di questo tipo. In questo senso, le scaffalature rivestono un ruolo di primo piano. Come sottolinea Lionel Lenroué: *"Sono sistemi molto versatili, ideali per la varietà del nostro stock, con alcuni prodotti che pesano pochi grammi, altri che pesano 1.000 kg oppure alcuni che misurano pochi centimetri e altri più di 2,5 metri."*

I componenti delle scaffalature possono essere modificati e adattati in base alle dimensioni delle varie unità di carico. In questo modo, alcune scaffalature dispongono di sei livelli di carico, altre invece soltanto di quattro per dare spazio ai pallet di dimensioni più grandi.



Un magazzino con numerose attività di picking

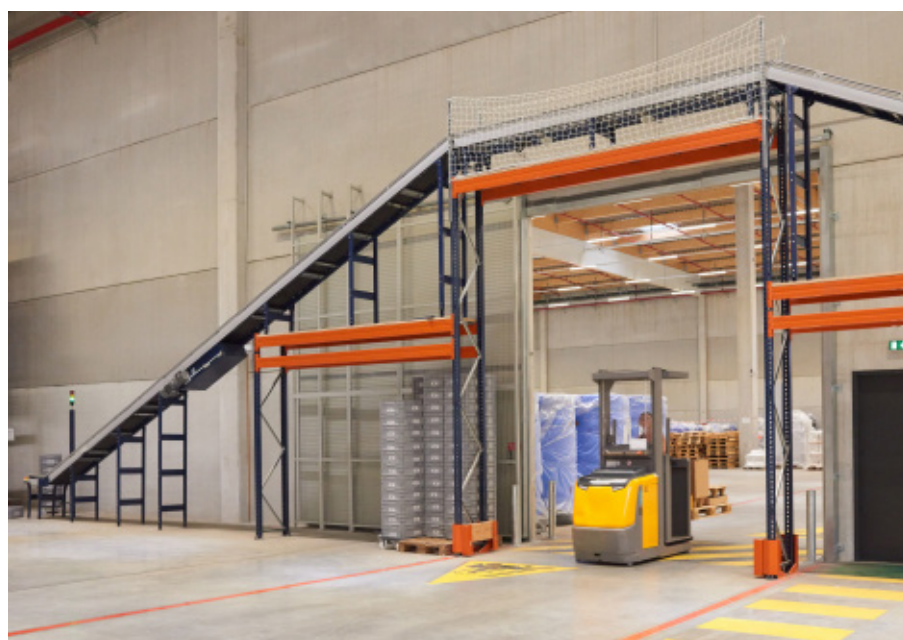
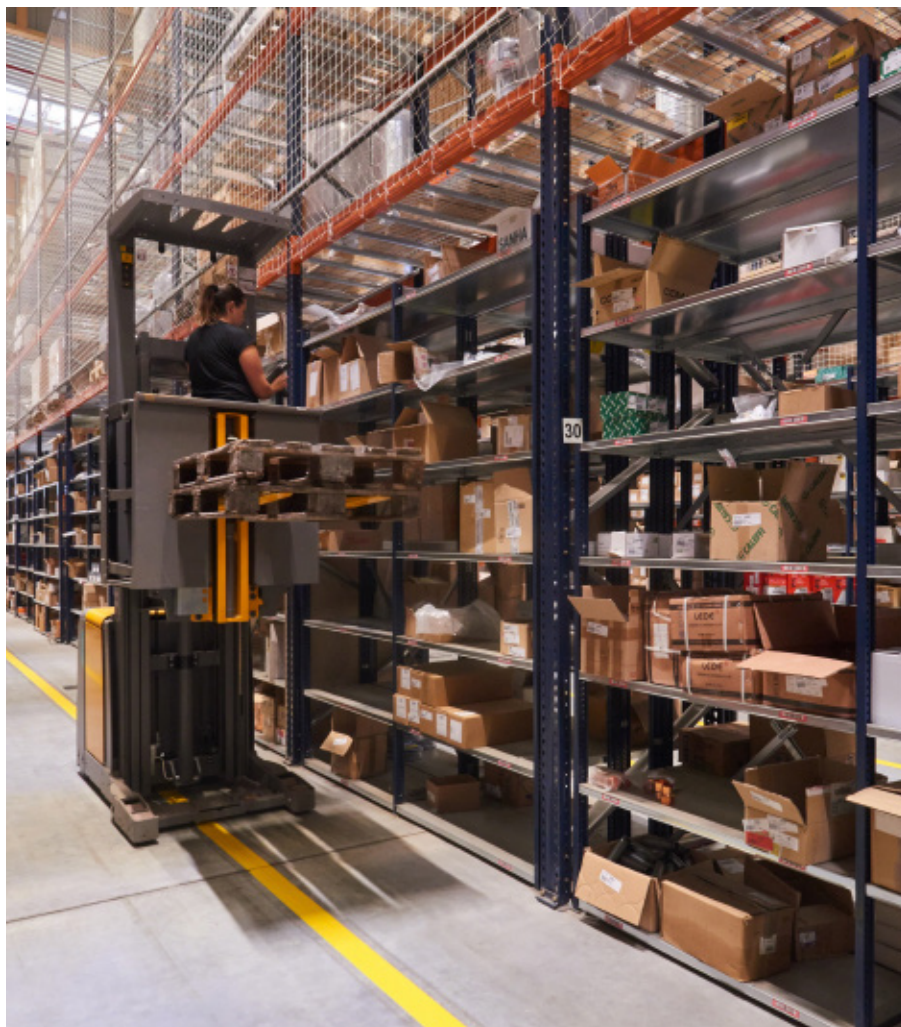
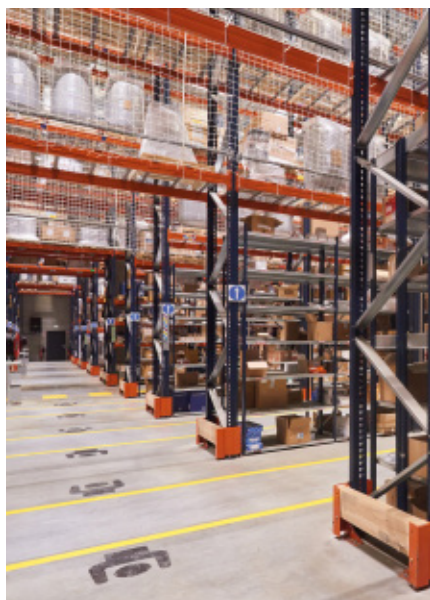
Ogni giorno, l'azienda prepara circa 300 ordini, ognuno formato da varie linee. L'organizzazione ottimale degli operatori è essenziale per portare avanti un'attività di tale portata e garantire che i clienti ricevano i prodotti quanto prima possibile.

A ogni operatore è assegnata un'area specifica. Devono percorrere le corsie prelevando i prodotti di ogni ordine direttamente dai pallet e dai ripiani. Seguono il metodo di groupage, che prevede il confezionamento contestuale di vari ordini nello stesso percorso.

Le scaffalature destinate al picking sono alte 9,5 m. Tuttavia una delle caratteristiche è che solo nei 3 m inferiori si trovano i ri-

piani per effettuare il picking, mentre nei 6,5 m superiori vengono depositati i pallet con i prodotti di scorta. In tal modo, la merce necessaria è sempre disponibile e non si verificano interruzioni nella preparazione degli ordini.

Commissionatori in altezza per effettuare il picking. Questi mezzi includono una piattaforma che agevola l'accesso degli operatori ai livelli elevati delle scaffalature senza che abbiano problemi.



Di conseguenza, i vantaggi per Sofinther sono numerosi, come spiega Lionel Lenroué, *"Grazie all'ampliamento della capacità di stoccaggio e alla maggiore produttività ottenuta nella preparazione degli ordini, siamo in grado di rifornire le nostre succursali in tempi più rapidi rispetto al passato."*

Trasportatori

Mecalux ha installato un circuito di trasportatori per contenitori al fine di rifornire l'area di consolidamento. Un tratto del circuito è elevato in modo da agevolare il passaggio degli operatori e dei mezzi di sollevamento nella parte inferiore. Nell'area di consolidamento si verifica la correttezza degli ordini preparati nei contenitori di plastica e la totale assenza di errori per procedere quindi con il confezionamento, l'etichettatura e l'emissione della documentazione necessaria per la distribuzione.



Vantaggi per Sofinther

- **Capacità di stoccaggio iniziale quintuplicata:** Sofinther ha ottimizzato la capacità di stoccaggio del suo centro di distribuzione. Attualmente, può contare su 12.000 posti pallet e 9.000 ubicazioni per picking.
- **Servizio efficiente e di qualità:** la merce di Sofinther viene classificata in base alle dimensioni e al livello della domanda, velocizzando così le attività di stoccaggio e la preparazione degli ordini.
- **Accesso diretto ai prodotti:** le scaffalature agevolano l'accesso ai prodotti affinché gli operatori possano preparare più di 300 ordini al giorno.



Dati tecnici

Capacità di stoccaggio	12.000 posti pallet
Dimensioni dei pallet	800 x 1.200 mm
Peso massimo dei pallet	1.000 kg
Altezza delle scaffalature	9,5 m
Lunghezza delle scaffalature	76,5 m

