

Case study: Nestlé Purina

Moderno stabilimento di produzione di alimenti per animali domestici

Paese: Cile



Nestlé Purina ha inaugurato lo stabilimento di produzione di alimenti per animali domestici più moderno del Cile. Si tratta di un progetto molto ambizioso che consolida il ritmo di crescita della società in questo paese. Negli impianti di Teno è stato costruito un centro logistico di 10.000 m² che Mecalux ha attrezzato con tre blocchi di scaffalature ad accumulo con sistema Pallet Shuttle che includono anche corsie per la preparazione degli ordini. Capacità di stoccaggio e agilità delle attività di picking sono le caratteristiche che meglio descrivono questo magazzino.

La prima fabbrica in Cile

Nestlé Purina è un'azienda che produce alimenti per animali domestici. La sua storia comincia nel 1894, quando Robinson Danforth fonda un'impresa che, all'epoca, era pioniera nella commercializzazione di alimenti per animali.

Dal 2001 fa parte di Nestlé, una delle più grandi multinazionali di alimentari e bevande. Una partnership che ha prodotto molti buoni risultati: nel 2017 le vendite globali hanno raggiunto un fatturato di 12.600 milioni di franchi svizzeri. Nestlé Purina non ha smesso di crescere e ampliare il proprio catalogo di prodotti con marche famose, tra cui Purina Pro Plan, Purina Dog Chow, Felix o Friskies.

Nestlé è arrivata in Cile negli anni '70 e attualmente il paese è al terzo posto per le vendite in America Latina (dietro a Brasile e Messico). L'azienda è consapevole della vastità del mercato di alimenti per animali domestici in questo Paese perché la maggioranza della popolazione ha animali in casa. Secondo uno studio realizzato dall'agenzia Euromonitor, in una casa cilena su due c'è un cane e in una su cinque un gatto.

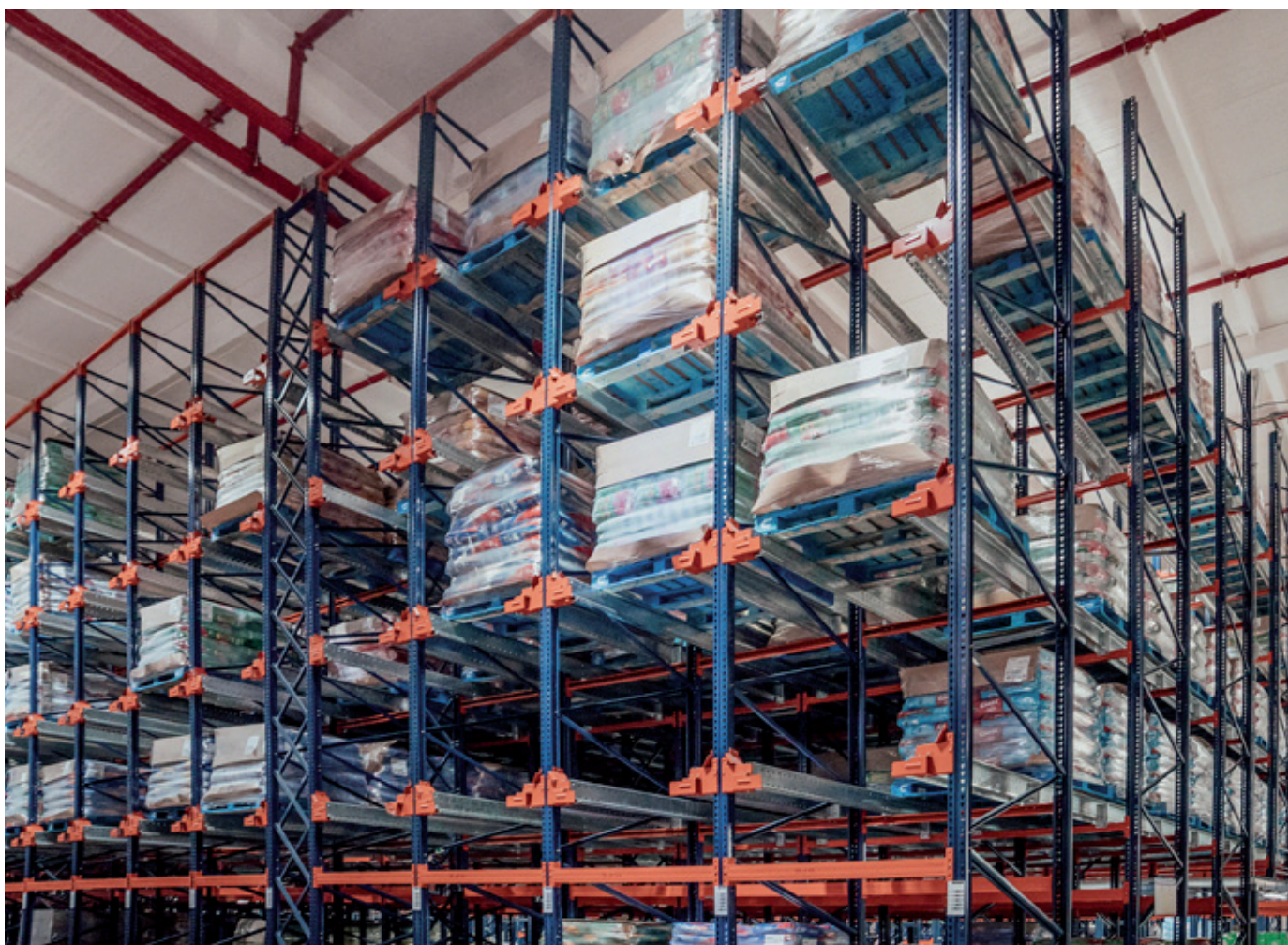
Per rifornire questo mercato, l'azienda ha appena inaugurato il primo stabilimento di produzione a Teno, nel Cile centrale. Un investimento che ha l'obiettivo di produrre in loco tutti gli alimenti in precedenza importati. È la più grande fabbrica di alimenti per animali domestici del Cile e la più moderna del mondo di Nestlé Purina.

Si tratta di un progetto ambizioso con una linea di produzione basata sull'uso di tecnologie di ultima generazione per la produzione di 65.000 tonnellate di alimenti secchi all'anno. Per gestire tutta la merce, la fabbrica dispone di un centro di distribuzione di 10.000 m² attrezzato con soluzioni di stoccaggio di Mecalux.



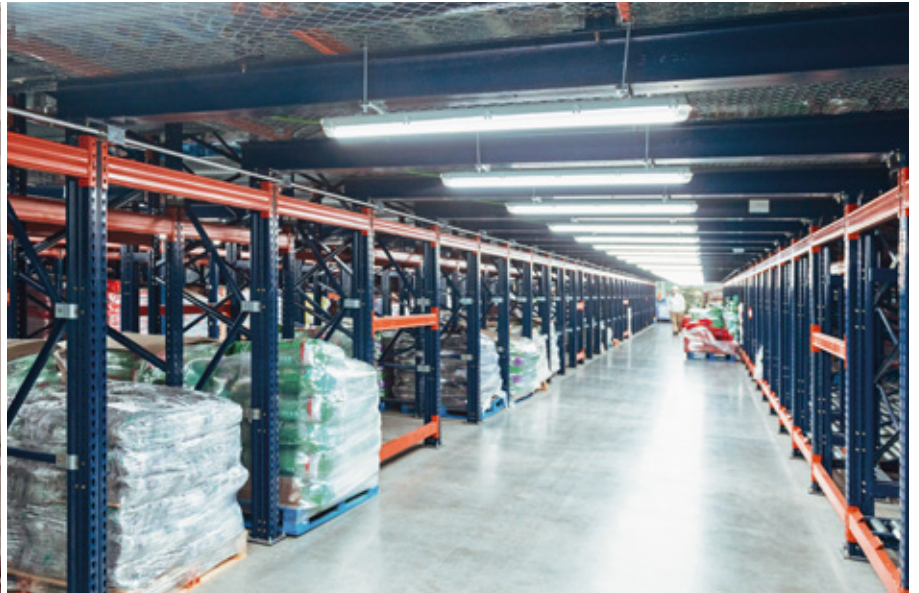
Héctor Olmos Jefe del almacén de Nestlé Purina en Chile

“Siamo molto soddisfatti del rendimento del magazzino. È stato indubbiamente all'altezza delle aspettative. La nostra esperienza è stata molto positiva perché Mecalux ci ha accompagnato in tutte le fasi dalla costruzione all'avviamento. Abbiamo concordato anche il servizio di post-vendita perché ci dà grande tranquillità. Possiamo concentrare tutti i nostri sforzi su ciò che sappiamo fare: produrre e distribuire alimenti per animali domestici, mentre lasciamo nelle mani di Mecalux il corretto funzionamento dei sistemi di stoccaggio.”



"Avevamo bisogno di un fornitore di soluzioni di stoccaggio esperto e competente perché volevamo che le strutture fossero conformi ai nostri standard di sicurezza e che inoltre garantissero funzionalità," questo è il commento di Héctor Olmos, responsabile del magazzino di Nestlé Purina in Cile.

Mecalux ha già collaborato in precedenza con Nestlé sia in Cile che in altri paesi. Come spiega Héctor Olmos, *"Ci ricordiamo ancora che le scaffalature portapallet di Mecalux nel nostro magazzino di Santiago del Cile hanno resistito bene al terremoto del 27 febbraio 2010 che raggiunse una magnitudo di 8,8 gradi della scala Richter".*





Il picking, una priorità

“La strategia di Nestlé Purina è di arrivare direttamente ai nostri clienti attraverso tutti i canali possibili,” sottolinea il responsabile del magazzino. Tuttavia, *“si tratta di un’enorme sfida per l’area logistica che deve preparare un grosso volume di ordini e svolgere al contempo le attività di stoccaggio”*.

Ogni giorno si preparano numerosi ordini, ciascuno formato da circa 50 linee. Per questo motivo il magazzino è stato progettato proprio per agevolare questo ciclo operativo. Contestualmente offre una capacità che soddisfa le esigenze dei clienti e garantisce rapidità nelle attività di entrata e uscita della merce.

Mecalux ha installato due blocchi di scaffalature alte 10 m con sistema Pallet Shuttle semiautomatico che offrono complessivamente una capacità di stoccaggio di 7.278 posti pallet. In due di essi sono stati predisposti due tunnel di picking che

scorrono lungo la parte inferiore del blocco di scaffalature.

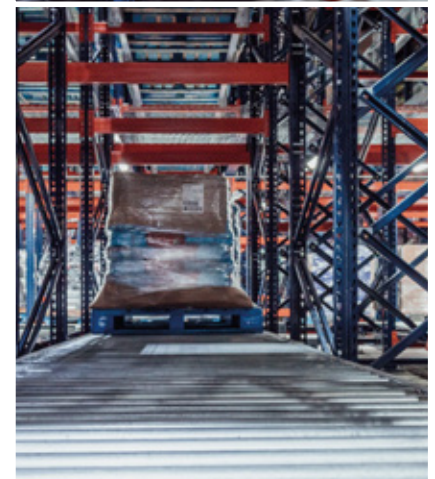
Mentre ai livelli superiori si trovano i canali con il sistema Pallet Shuttle, a quelli inferiori sono state aperte le corsie. Qui, gli operatori prelevano le referenze destinate a ciascun ordine direttamente dai pallet nei canali a gravità.

I pallet vengono inseriti nei canali a gravità per picking attraverso la corsia di carico. Possono stoccare da quattro a sei pallet. Poiché sono inclinati, la merce si sposta per gravità verso l’estremità opposta rivolta verso il tunnel di picking.

I pallet vengono inseriti nei canali a gravità per picking attraverso la corsia di carico. Poiché sono inclinati, la merce si sposta per gravità verso l’estremità opposta rivolta verso il tunnel di picking

Come afferma il responsabile del magazzino, il vantaggio di questo sistema è che *“i pallet di riserva restano stoccati nello stesso canale, per cui disponiamo sempre dei prodotti necessari per effettuare il picking”*.

Con questa soluzione, Nestlé Purina sfrutta molto meglio lo spazio disponibile del magazzino. Inoltre, avendo predisposto una zona specifica in cui effettuare il picking e organizzare i prodotti in base al livello della domanda, i percorsi degli operatori sono stati ridotti al minimo, mentre è aumentata la rapidità e l’efficienza nella preparazione giornaliera di tutti gli ordini.



Elevata capacità di stoccaggio

Per questo magazzino si è scelto il sistema Pallet Shuttle perché: *“Migliora la densità di stoccaggio ed è molto flessibile a seconda del numero di navette automatiche utilizzate,”* spiega Héctor Olmos.

È una soluzione ideale per gestire il grosso volume di lavoro di questo centro di distribuzione.

Ogni giorno si riceve una media di 300 pallet provenienti sia dalla produzione sia dagli stabilimenti di Nestlé Purina in Argentina, Brasile, Stati Uniti, Italia e Francia. Se ne spediscono inoltre 480 (soprattutto ai clienti situati in Cile).

Nell'ambito dei sistemi di stoccaggio ad accumulo, il Pallet Shuttle è considerato il più efficiente, perché riduce al minimo i tempi di manovra degli operatori. Con l'ausilio dei carrelli retrattili, depositano il carrello motorizzato nel canale corrispondente e il pallet nella prima posizione. In seguito, il Pallet Shuttle lo trasferisce automaticamente fino all'ubicazione libera successiva all'interno del canale.

La merce è inserita da uno dei lati del blocco di scaffalature e ritirata dal lato opposto. La gestione avviene secondo il principio FIFO (*first in, first out*), il più indicato per i prodotti alimentari con data di scadenza come quelli di Nestlé Purina.



Vantaggi per Nestlé Purina

- **Elevata capacità di stoccaggio:** i tre blocchi di scaffalature sfruttano lo spazio disponibile per offrire una capacità di stoccaggio di 7.278 posti pallet.
- **Oltre 300 pallet ricevuti e 480 pallet spediti ogni giorno:** le scaffalature con Pallet Shuttle velocizzano l'entrata e l'uscita di una grossa quantità di pallet con prodotti alimentari per animali domestici.
- **Flessibilità nel picking:** il livello più basso del blocco di scaffalature è stato destinato alla preparazione degli ordini. Ognuno di essi è di solito formato da una media di 50 linee.



Dati tecnici

Capacità di stoccaggio	7.278 posti pallet
Dimensioni dei pallet	1.000 x 1.200 mm
Peso massimo dei pallet	600 kg
Altezza delle scaffalature	10 m
Profondità delle scaffalature	20 m

