

Case study: Agata

Agata raddoppia la capacità del suo nuovo centro logistico con scaffalature portapallet di Mecalux

Paese: Polonia



Agata ha attrezzato il nuovo centro logistico a Majków Duży, in Polonia, con il sistema di scaffalature portapallet di Mecalux. Le scaffalature, sia a singola che a doppia profondità, offrono una capacità di stoccaggio di oltre 50.000 posti pallet diversi per volume e dimensioni, raddoppiando la capacità del magazzino precedente. Questa soluzione velocizza la gestione della merce e assicura un perfetto controllo dello stock.



A proposito di Agata

Fondata nel 1952, Agata è uno dei principali distributori di mobili della Polonia. In attività da oltre 60 anni, l'azienda è diventata una società anonima di capitali esclusivamente polacchi. Attualmente Agata vanta 24 grandi negozi sparsi in tutto il paese. Il catalogo propone, oltre ad un'ampia gamma di mobili, anche accessori e oggetti per la casa e la progettazione di cucine.

Esigenze e soluzione

Grazie allo sviluppo della rete commerciale, negli ultimi anni la domanda dei prodotti di Agata è cresciuta in modo esponenziale costringendo la società a trasferire il vecchio magazzino nel centro della Polonia, da dove può facilmente rifornire i negozi sparsi in tutto il paese. Il nuovo centro di distribuzione in Polonia è stato inaugurato nel 2017 a Majków Duży. L'azienda richiedeva un sistema di stoccaggio in grado di gestire la notevole

quantità di pallet con rotazioni e caratteristiche diverse, e allo stesso tempo desiderava velocizzare la preparazione degli ordini per rifornire rapidamente tutti i suoi negozi. Tenendo conto di questi fattori, Mecalux ha fornito scaffalature portapallet a singola e doppia profondità alte 8,5 e 9 m e lunghe circa 287 m.

Le scaffalature a singola profondità con cinque o sei livelli di carico sono destinate ai prodotti di medio consumo (tipo B e C), mentre quelle a doppia profondità, con quattro livelli, agli articoli con maggiore indice di rotazione (tipo A) come i mobili tappezzati.

Rispetto alle scaffalature a singola profondità, quelle a doppia profondità offrono una capacità di stoccaggio maggiore. Sono caratterizzate dal fatto che in ogni ubicazione vengono depositati uno dietro all'altro due pallet della stessa referenza.

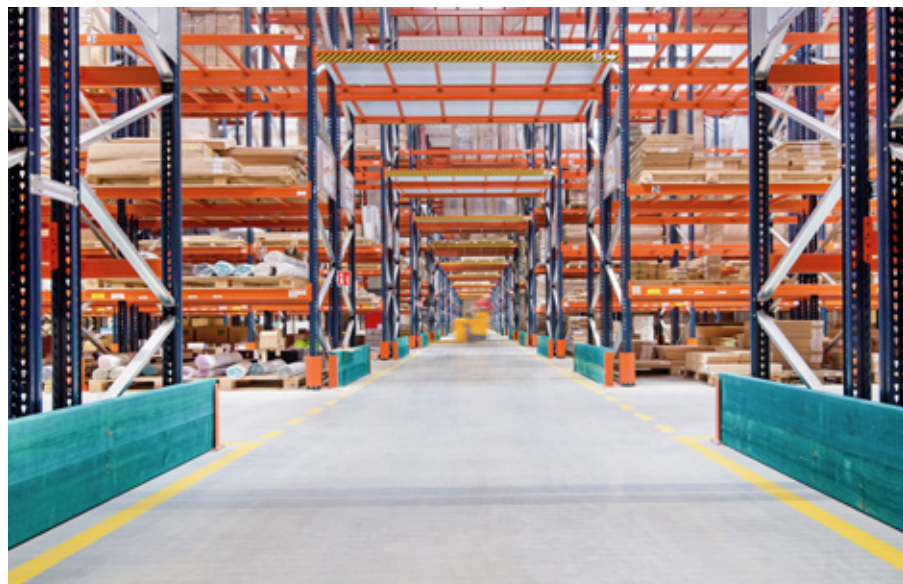
Le scaffalature portapallet offrono una capacità di stoccaggio totale di 50.000 posti pallet da 800 x 1.200 mm



Marek Skiba
Direttore Logistico di Agata



"L'uso di scaffalature a doppia profondità ci ha permesso di ottimizzare la superficie di stoccaggio, riducendo così i costi per la costruzione del nuovo magazzino."

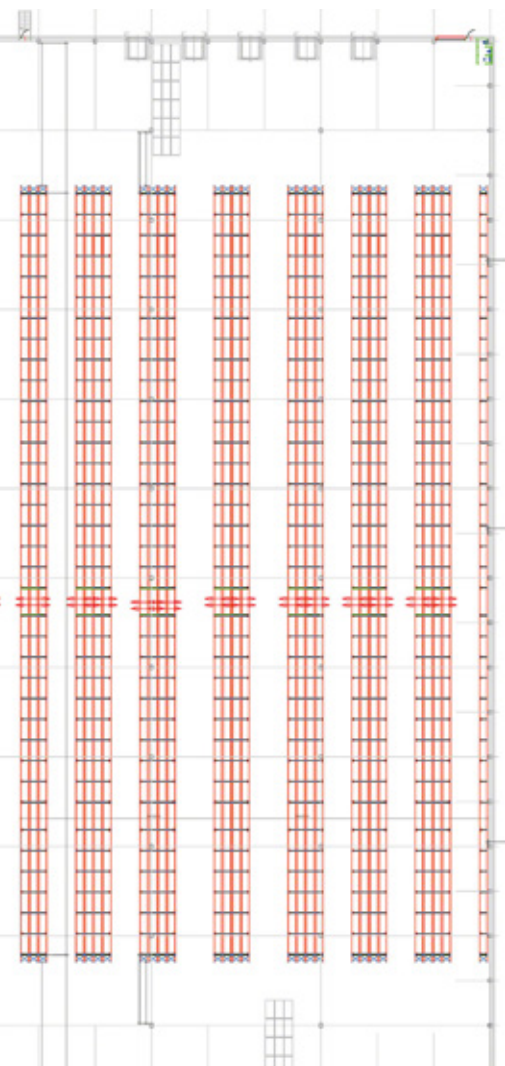


Scaffalature portapallet

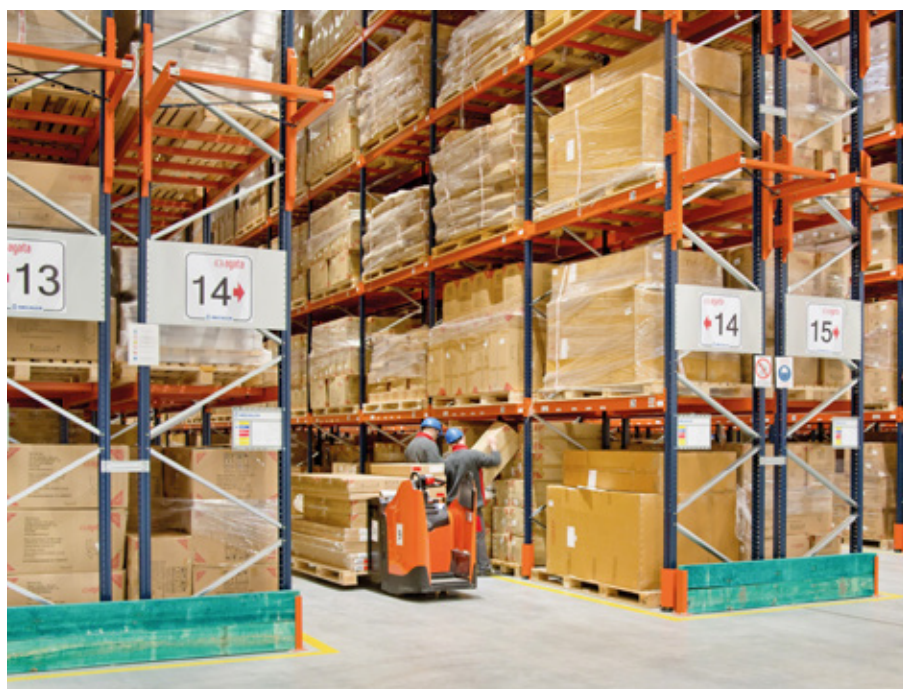
Sono le scaffalature perfette per il magazzino di Agata perché contengono pallet variabili per peso e volume.

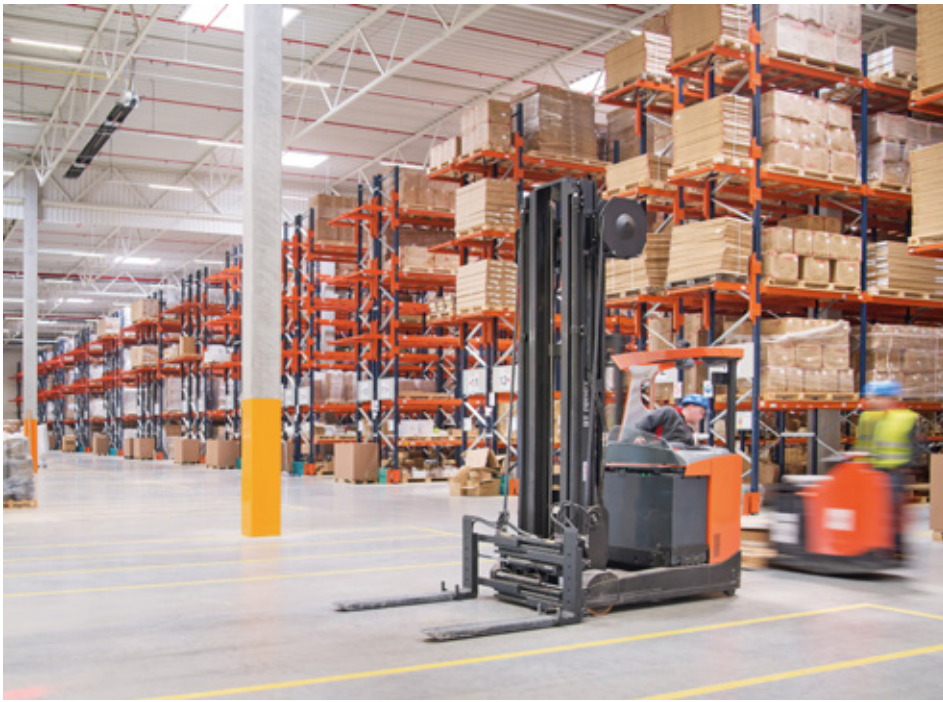
L'accesso diretto ai prodotti agevola le attività di stoccaggio e preparazione degli ordini. Analogamente, ogni ubicazione è destinata ad un'unica referenza, garantendo in questo modo un perfetto controllo dello stock.

Date le grandi dimensioni del centro, è stato aperto un sottopasso che attraversa trasversalmente le scaffalature e agevola i movimenti degli operatori, oltre a fungere da uscita di emergenza. I livelli ubicati nella parte superiore sono provvisti di una rete elettrosaldata per evitare la caduta accidentale della merce. All'estremità delle scaffalature sono state installate delle mensole che aumentano la capacità di stoccaggio ed evitano un accumulo di pallet a terra.



Nei livelli inferiori delle scaffalature si eseguono le operazioni di picking direttamente dai pallet, mentre in quelli superiori si depositano i prodotti di scorta, in modo che la merce necessaria sia sempre disponibile





Mezzi di sollevamento

Nel magazzino i carrelli retrattili depositano e prelevano i pallet dalle rispettive ubicazioni. Questi mezzi spiccano per la loro versatilità e agilità nella movimentazione dei pallet.

I carrelli elevatori che lavorano sulle scaffalature a doppia profondità sono dotati di forche estensibili integrate con cui è possibile raggiungere il secondo pallet di ciascuna ubicazione. Inoltre, possono essere regolate per la movimentazione di pallet di grandi dimensioni.

Le corsie permettono ai carrelli elevatori di eseguire le manovre e agli operatori di effettuare il picking con l'aiuto dei commissionatori a terra. Queste macchine comprendono un abitacolo che ospita un operatore e sono formate da forche particolarmente lunghe per trasferire i pallet di grandi dimensioni.

Gli operatori percorrono il magazzino di Agata localizzando le referenze di ogni ordine che il software di gestione magazzini (SGM) indica attraverso un terminale a radiofrequenza.

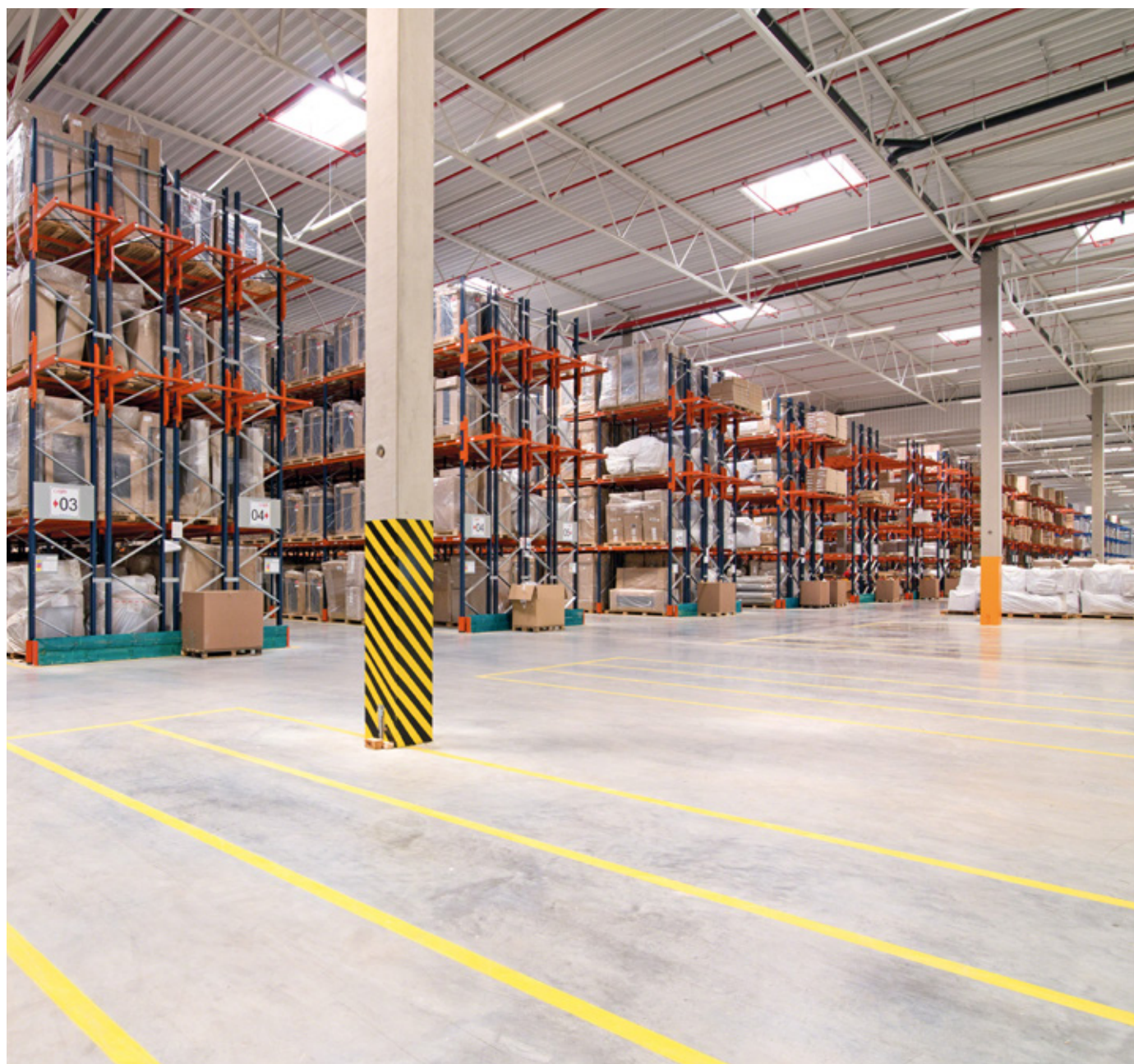




Ricevimento e spedizione

Le baie sono situate sui due lati opposti del magazzino, riducendo così al minimo lo spostamento degli operatori e facilitando il ricevimento e la spedizione della merce.

Davanti alle baie, è stata adibita un'ampia zona di ricevimento e spedizioni. I pallet di uno stesso ordine o percorso vengono raggruppati a terra, velocizzando così il successivo carico sui camion.



Vantaggi per Agata

- **Massima capacità di stoccaggio:** il nuovo centro logistico di Agata ha una capacità di stoccaggio di 50.000 posti pallet da 800 x 1.200 mm.
- **Gestione ottimale dello stock:** l'accesso diretto alla merce sveltisce le operazioni di stoccaggio e di preparazione degli ordini.
- **Sistema versatile:** le scaffalature portapallet possono contenere pallet di misure e volumi diversi.



Dati tecnici

Capacità di stoccaggio	50.000 posti pallet
Dimensioni dei pallet	800 x 1.200 mm
Peso massimo dei pallet	2.600 kg
Altezza delle scaffalature	8,5 m e 9 m
Lunghezza delle scaffalature	287 m

