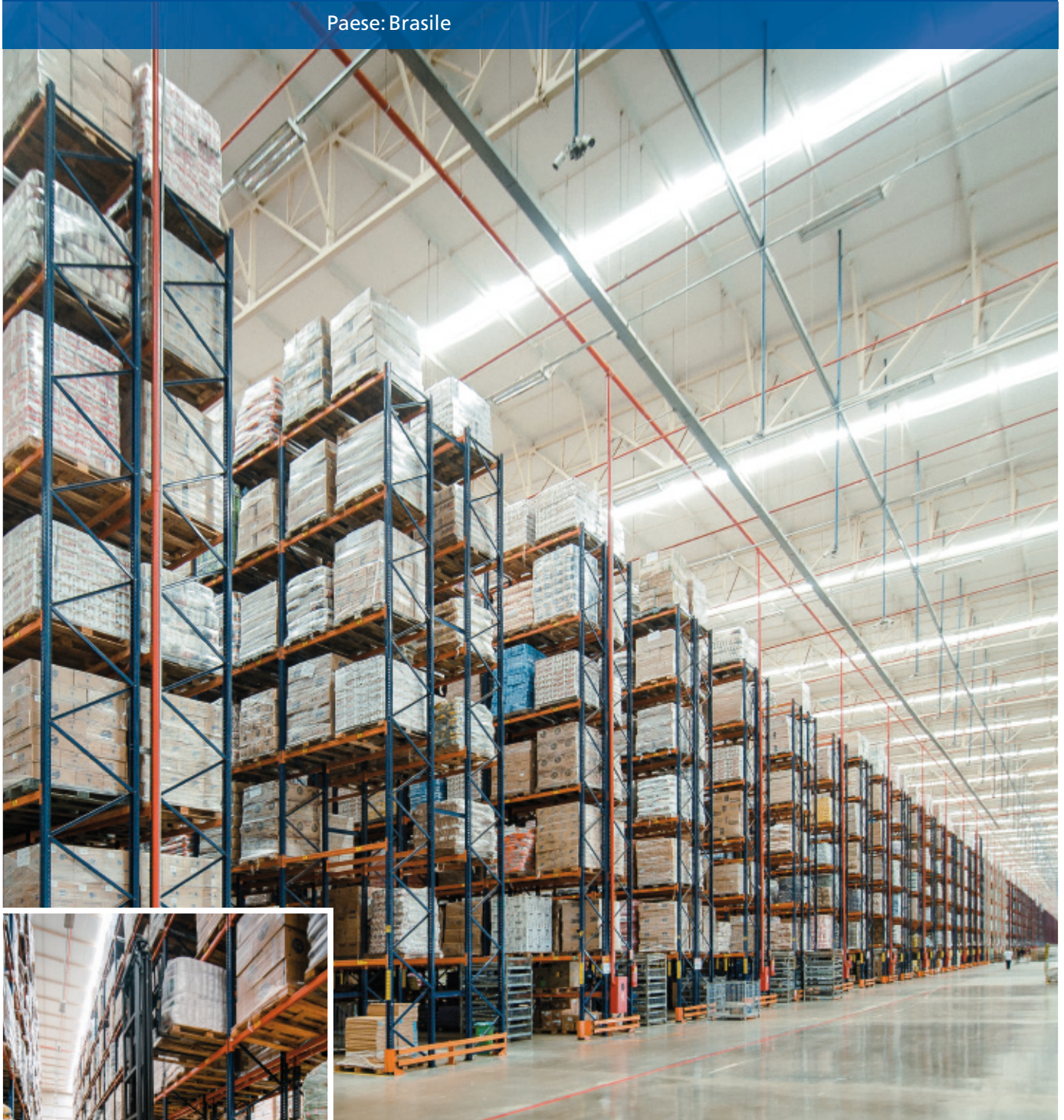


## Case study: Armazém Mateus

Grande capacità di stoccaggio nel centro di distribuzione di Armazém Mateus in Brasile

Paese: Brasile



Armazém Mateus ha attrezzato il centro di distribuzione di Davinópolis, in Brasile, con scaffalature portapallet di Mecalux che offrono una capacità di stoccaggio complessiva superiore a 91.300 pallet di varie dimensioni e con diversi livelli di rotazione. Il centro è progettato per velocizzare la preparazione degli ordini e soddisfare la crescente domanda dei clienti nel paese.



### A proposito Armazém Mateus

Fondata nel 1990, Armazém Mateus è una società brasiliana che si occupa dello stoccaggio e della distribuzione della merce di tutte le aziende che comprendono il Grupo Mateus. Il gruppo è costituito da un insieme di aziende specializzate nel commercio all'ingrosso, al dettaglio, e-commerce e farmaceutico.

### Scaffalature portapallet

Armazém Mateus ha uno dei suoi maggiori centri di distribuzione a Davinópolis, in Brasile. Si tratta di un edificio che si distingue per le sue grandi dimensioni (130 m di lunghezza e 585 m di larghezza).

È formato da 104 corsie con scaffalature portapallet a singola profondità sui due lati di 11 m di altezza, con sette livelli, e 89 m di lunghezza.

È un sistema di stoccaggio molto versatile in cui si depositano pallet di peso e volume variabili con numerose referenze.

L'accesso diretto offre una grande agilità per la gestione dei pallet e la preparazione degli ordini. Ogni ubicazione è destinata



alla stessa referenza, con un conseguente perfetto controllo dello stock.

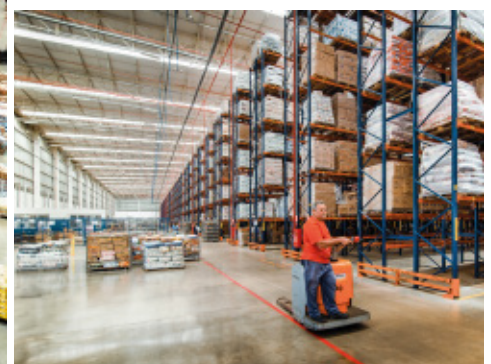
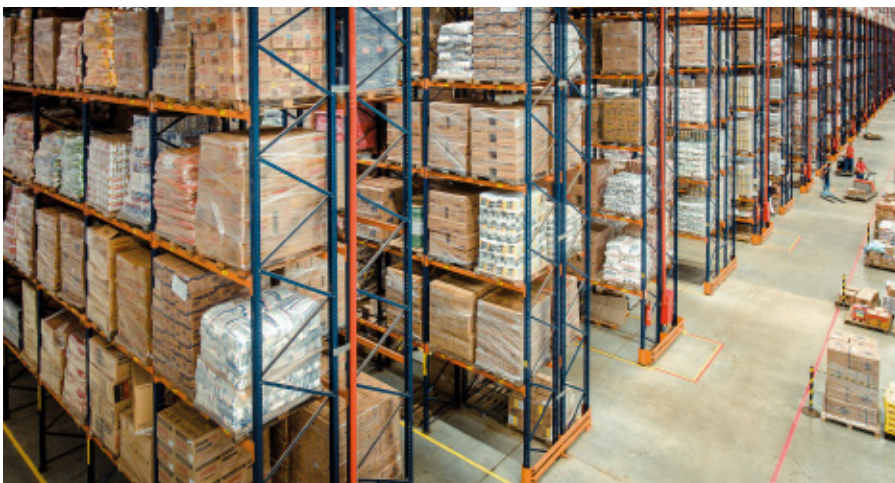
Sui livelli più bassi delle scaffalature si effettua la preparazione degli ordini direttamente dai pallet, mentre su quelli più alti vengono stoccate le scorte, in modo da avere sempre a disposizione i prodotti necessari.

I carrelli elevatori retrattili vengono utilizzati per depositare e prelevare i pallet dalle ri-

spettive ubicazioni, mentre i commissionatori per prelievi di basso livello per eseguire le operazioni di picking.

Gli operatori percorrono il magazzino localizzando le referenze di ogni ordine indicate dal software di gestione magazzini (SGM) attraverso un terminale a radiofrequenza.

Trattandosi di un magazzino di grandi dimensioni e con un elevato numero di corsie, il centro è stato suddiviso in più settori. A ognuno di essi è stato destinato un tipo di prodotto specifico e viene assegnato un numero di operatori per il picking.



Il centro di distribuzione di Armazém Mateus si distingue per le sue notevoli dimensioni e perché offre una capacità di stoccaggio di oltre 91.300 posti pallet

#### Sistema antincendio

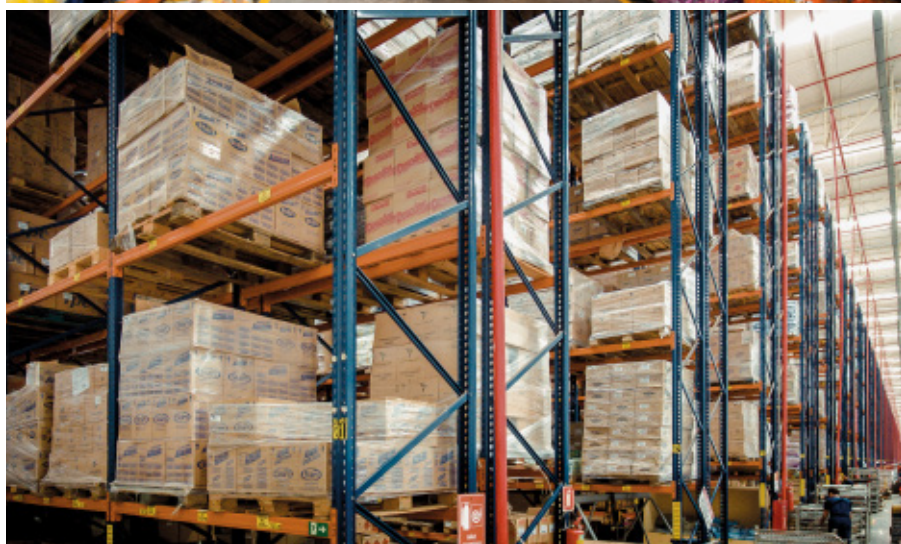
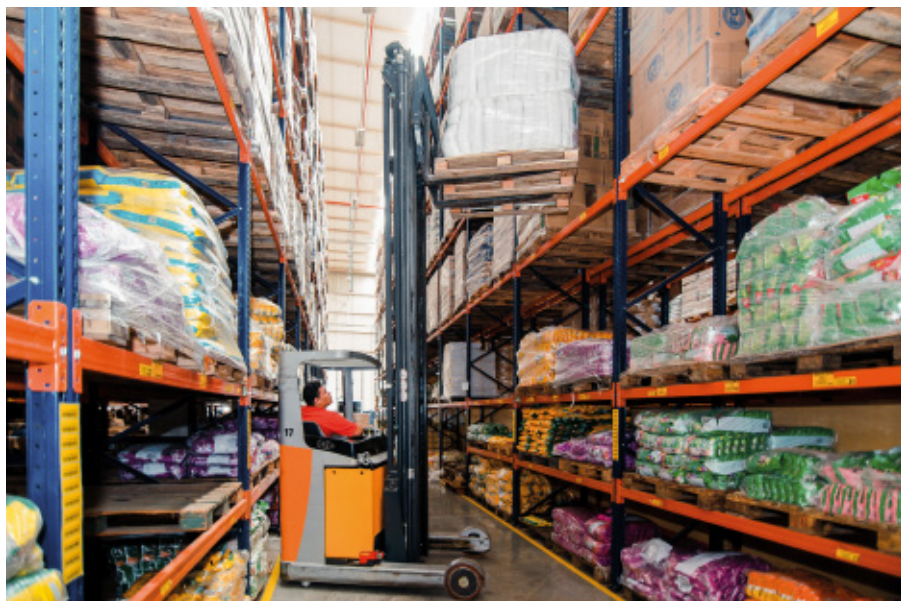
Il centro di distribuzione è conforme alla normativa di sicurezza antincendio. È infatti dotato di un efficiente sistema di spegnimento incendi che comprende rilevatori di fumo, dispositivi di controllo e sprinkler automatici o fire sprinkler posizionati sul soffitto dell'edificio.

#### Zona di precarico

Le baie sono situate sui due lati opposti del magazzino, riducendo così al minimo lo spostamento degli operatori e facilitando il ricevimento e la spedizione della merce.

Davanti alle baie, è stata adibita un'ampia zona di ricevimento, spedizioni e precarico.

I pallet di uno stesso ordine o rotta di spedizione sono raggruppati a terra, per velocizzare il successivo caricamento sui camion per poi essere trasportati.





### Vantaggi per Armazém Mateus

- **Massima capacità di stoccaggio:** il centro di distribuzione di Armazém Mateus si distingue per la grande capacità di stoccaggio che supera i 91.300 posti pallet.
- **Gestione efficiente:** l'accesso diretto ai prodotti velocizza le attività di stoccaggio e preparazione degli ordini.
- **Impianto sicuro:** conforme alla normativa di sicurezza antincendio, il centro è dotato di dispositivi di rilevazione e spegnimento incendi.



### Dati tecnici

Capacità di stoccaggio	91.366 posti pallet
Dimensioni dei pallet	1.200 x 1.200 mm
Peso massimo dei pallet	1.250 kg
Altezza delle scaffalature	11 m
Lunghezza delle scaffalature	89 m

