

Case study: Van Heck Interpieces

Van Heck Interpieces: una grande installazione per preparare gli ordini con rapidità

Paese: Francia



Van Heck Interpieces è un'azienda distributrice di pezzi di ricambio per automobili, con un magazzino di 4.000 m² a Chassieu, in Francia. Qui, Mecalux ha fornito tutti i sistemi di stoccaggio: un soppalco con due livelli in altezza oltre a quello di terra, scaffalature per picking e un circuito di trasportatori che collega tutti i livelli. Nel complesso, queste soluzioni hanno reso molto agile la preparazione degli ordini e consentono di organizzare prodotti di varie dimensioni, volumi e rotazioni.



A proposito di Van Heck Interpieces

Fondata nel 1926 in Olanda, la filiale francese ha iniziato la sua attività nel 2008.

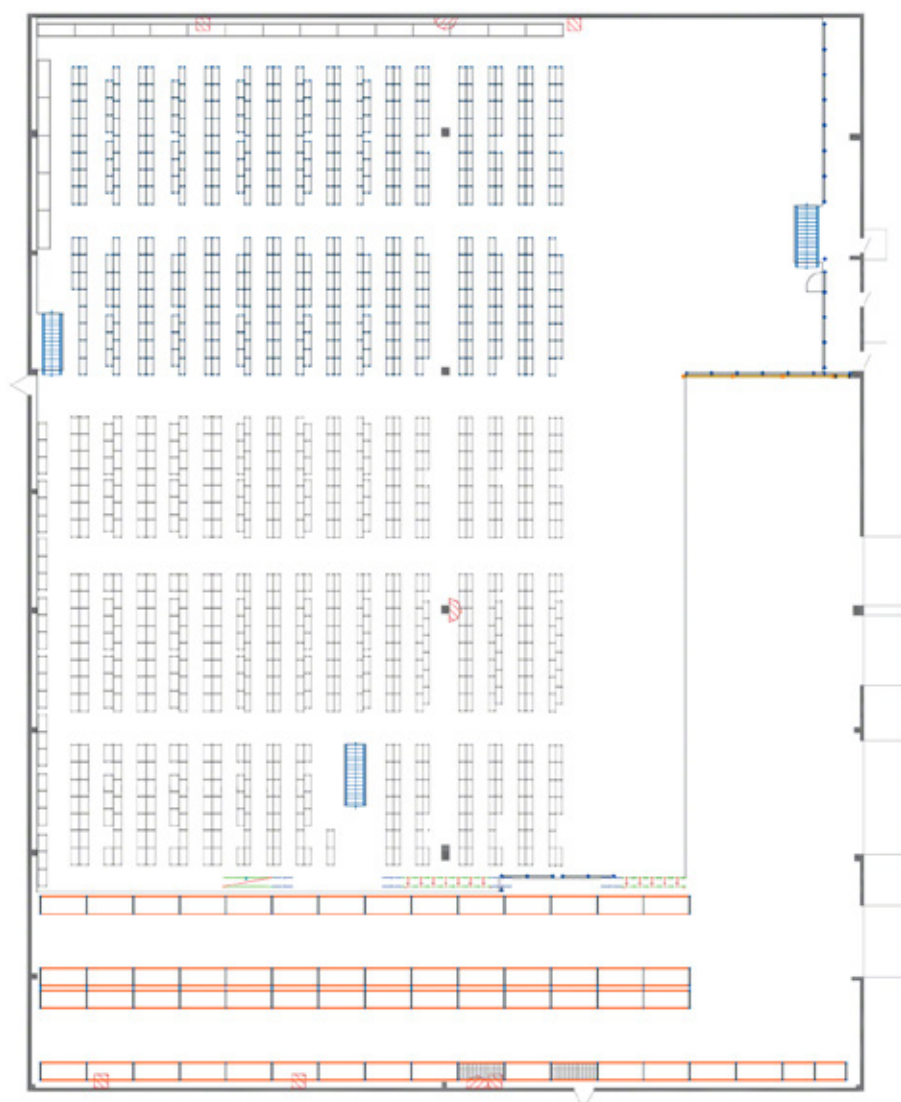
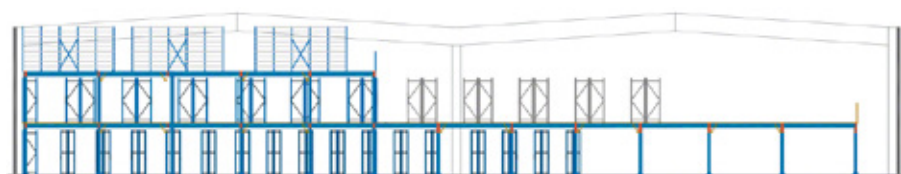
L'azienda fornisce pezzi di ricambio al settore automobilistico, fungendo da collegamento tra i principali produttori e grossisti di automobili di Belgio, Francia e Olanda.

Il suo ampio catalogo comprende oltre 490.000 referenze di pezzi di ricambio per auto, materiali e utensili. Inoltre, per i meccanici è disponibile un catalogo *online* da cui in qualsiasi momento possono ordinare al grossista locale i pezzi di cui necessitano.

Un magazzino settorizzato

Van Heck Interpieces opera con molte referenze e per questo motivo ha richiesto un magazzino che offrisse una elevata capacità di stoccaggio (con i prodotti classificati in base alle dimensioni e alla rotazione), accesso diretto alla merce e un sistema veloce per la preparazione degli ordini.

Tenendo in considerazione queste premesse Mecalux ha installato un soppalco che occupa praticamente l'intera superficie del magazzino. Diviso su due livelli in altezza oltre a quello di terra, sfrutta l'altezza disponibile per massimizzare la capacità di stoccaggio.

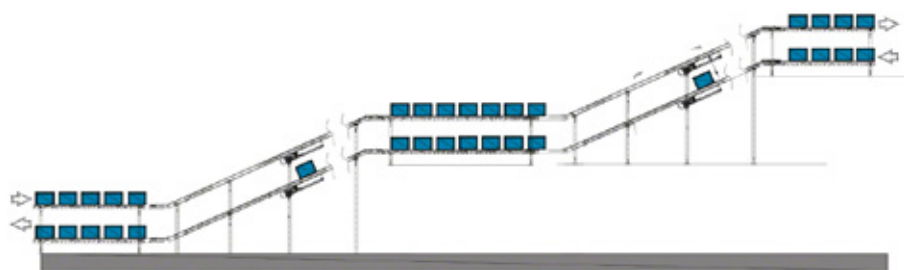


Il magazzino è stato settorizzato e ogni piano corrisponde a un settore. La grande varietà di referenze di Van Heck Interpieces è organizzata su ogni piano del magazzino al fine di massimizzare il rendimento della preparazione ordini e, in definitiva, dell'installazione in generale.



Le scaffalature per picking dei tre livelli del magazzino consentono l'accesso diretto alla merce, semplificando le attività di stoccaggio e la preparazione degli ordini. Gli operatori devono solo prelevare gli articoli di ogni ordine direttamente dai ripiani.

Il circuito di trasportatori automatici copre le distanze tra i piani del magazzino e trasferisce gli ordini completati fino all'area di consolidamento. Gli operatori lavorano per area e svolgono pertanto le operazioni di picking nelle corsie a loro assegnate.

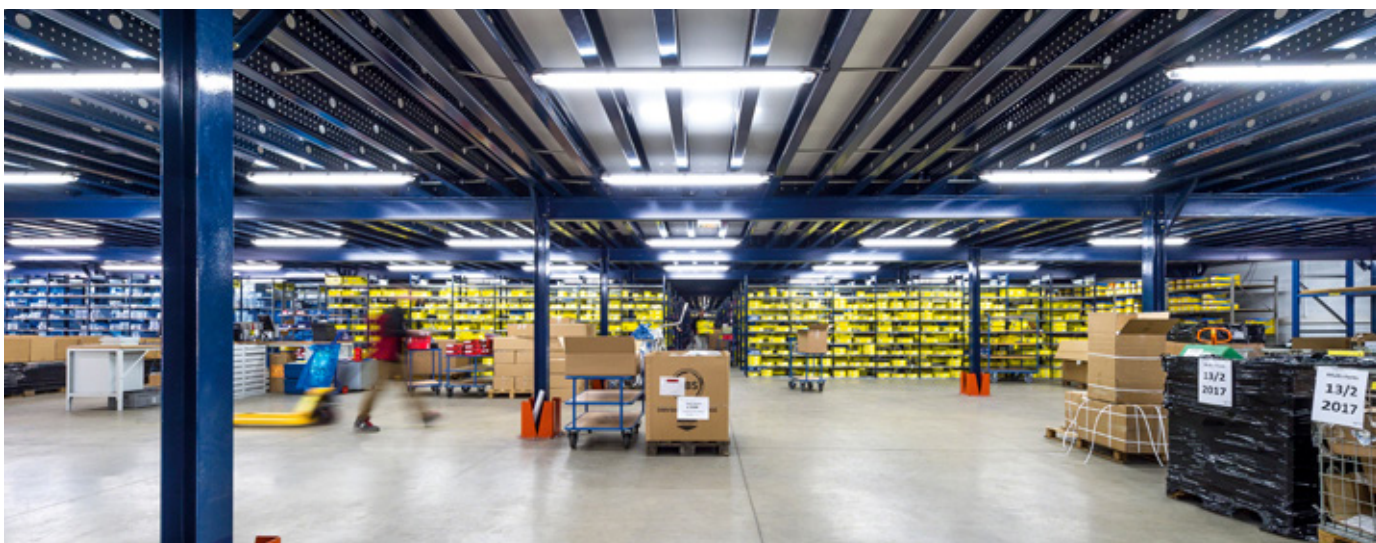




Il soppalco

Mecalux ha installato un soppalco che sfrutta al massimo la superficie del magazzino. Ciascuno dei tre livelli è destinato a un tipo di prodotto e a ognuno di essi è assegnato un determinato numero di operatori che può variare in base alla richiesta e alla quantità di ordini da preparare.

Il picking si basa sul criterio "uomo verso prodotto", quindi gli operatori si spostano con i Pallet Shuttle fino alle ubicazioni da cui possono prelevare gli articoli corrispondenti a un ordine.





Inoltre, si segue il sistema di groupage degli ordini, che consiste nel confezionare vari ordini nello stesso percorso. In seguito, gli ordini sono verificati, consolidati e classificati in un'area di prearico, al fine di ridurre al minimo il margine di errore.

I tre livelli sono ben collegati tra loro. È stata installata una serie di scale in modo strategico affinché gli operatori possano accedere al livello corrispondente e, inoltre, sono presenti porte basculanti per effettuare il carico e scarico dei pallet in assoluta sicurezza.

Aggiungendo due livelli in altezza oltre a quello di terra, il soppalco ottimizza al massimo l'altezza del magazzino e aumenta la capacità di stoccaggio



Scaffalature per picking

Le scaffalature del magazzino si contraddistinguono per l'accessibilità, offrendo così estrema agilità al momento di gestire la merce e preparare gli ordini.

Si tratta di soluzioni molto versatili con complementi e accessori che consentono lo stoccaggio di ciascuna tipologia di prodotto di Van Heck Interpieces: contenitori, pacchetti, utensili e ricambi. Inoltre, i prodotti con caratteristiche simili sono classificati nella stessa area.



Le corsie hanno la larghezza necessaria per consentire agli operatori di spostarsi con i carrelli per il picking o riassortire i prodotti. Sono state aperte quattro corsie che incrociano trasversalmente i blocchi delle scaffalature e favoriscono la movimentazione degli operatori.

La distribuzione delle scaffalature è diversa su ogni livello del soppalco, allo scopo di adattarsi alla grande varietà dei prodotti disponibili, tenendo in considerazione la domanda e la rotazione dei prodotti.



I prodotti voluminosi si depositano su scaffalature idonee per facilitarne la gestione. Ad esempio, i tubi di scarico sono appesi nelle scaffalature e alcuni dei loro pezzi sono tenuti su ripiani di legno.

Le scaffalature per picking sui tre livelli del magazzino forniscono un controllo perfetto dello stock, perché le referenze si depositano sempre nella stessa ubicazione

Insieme al soppalco sono state installate delle scaffalature portapallet con una capacità di 860 posti pallet per i prodotti di scorta. Hanno un'altezza di 7 m e sono formate da cinque livelli con ripiani in rete elettrosaldata, che garantiscono una maggiore stabilità del carico. Il picking viene effettuato direttamente anche dai pallet ai livelli inferiori.



Il circuito di trasportatori

Il circuito collega i tre piani del magazzino in modo automatico.

È formato da due livelli: il trasportatore inferiore che trasferisce gli ordini preparati e quello superiore, a un'altezza di 5,8 m, che ha la funzione di fornire agli operatori i contenitori vuoti da utilizzare per il picking. Il vantaggio maggiore di questo sistema è che si evitano interferenze tra i due cicli operativi.

Il trasportatore inferiore indirizza gli ordini completati fino al piano seguente (se servono altri prodotti che si trovano in quella ubicazione) oppure fino alla zona di consolidamento (quando l'ordine è definitivamente completato).



Lungo il percorso, è presente una combinazione di nastri e rulli. I nastri inclinati sono molto utili per superare i dislivelli del magazzino.



Il circuito si conclude nell'area di consolidamento. Qui, si termina l'imballaggio, l'etichettatura e l'emissione dei documenti necessari per la spedizione dell'ordine. A causa dell'elevato numero di ordini elaborati quotidianamente, sono state installate una nastatrice e una reggiatrice completamente automatiche.

Dopo essere uscite da quest'area, le scatole vengono classificate in base all'ordine corrispondente e alla rotta di spedizione.



Il circuito di trasportatori opera senza interruzione, rendendo più dinamiche le operazioni di picking e incrementando il numero di spedizioni giornaliere





Vantaggi per Van Heck Interpieces

- **Efficiente sistema di preparazione degli ordini:** il magazzino è stato organizzato tenendo in considerazione le caratteristiche e la domanda dei prodotti, ottimizzando la movimentazione degli operatori e massimizzando il rendimento del picking.
- **Accessibilità alla merce:** l'accesso diretto ai prodotti è indispensabile per rendere più agile la preparazione ordini.
- **Flessibilità del ciclo operativo:** la settorizzazione del magazzino offre molta flessibilità, poiché ogni area è assegnata a un numero di scaffalature e operatori, che varia in base alla richiesta.



Sistemi di stoccaggio

Soppalco

Scaffalature per picking

Scaffalature portapallet

Circuito di trasportatori

