

Case study: vente-privee

Massima capacità e agilità per un'azienda leader nel settore della vendita online

Paese: Francia



Mecalux ha fornito il sistema Pallet Shuttle al centro di distribuzione che vente-privee possiede nella regione francese del Rodano-Alpi. Con questa soluzione, la società specializzata nella vendita *online* di prodotti di marca ha potuto sfruttare al massimo la superficie disponibile e ha ridotto i movimenti interni degli operatori.



A proposito di vente-privee: le sue esigenze

vente-privee è un'azienda di *e-commerce* francese con una vasta gamma di prodotti di marca nei settori moda, giocattoli, orologi, arredamento, casalinghi, tecnologia, tempo libero, gastronomia ecc. Fondata nel 2001, attualmente vanta oltre 30 milioni di utenti in Europa e Stati Uniti.

La società possedeva un magazzino attrezzato con scaffalature portapallet, nel quale effettuava principalmente la preparazione degli ordini di vendita *online*. Tuttavia, negli ultimi anni ha dovuto ampliare la capacità di stoccaggio, per

affrontare la crescita raggiunta e l'espansione derivante dal successo delle sue vendite *lampo*: promozioni speciali con sconti a tempo limitato e fino a esaurimento scorte.

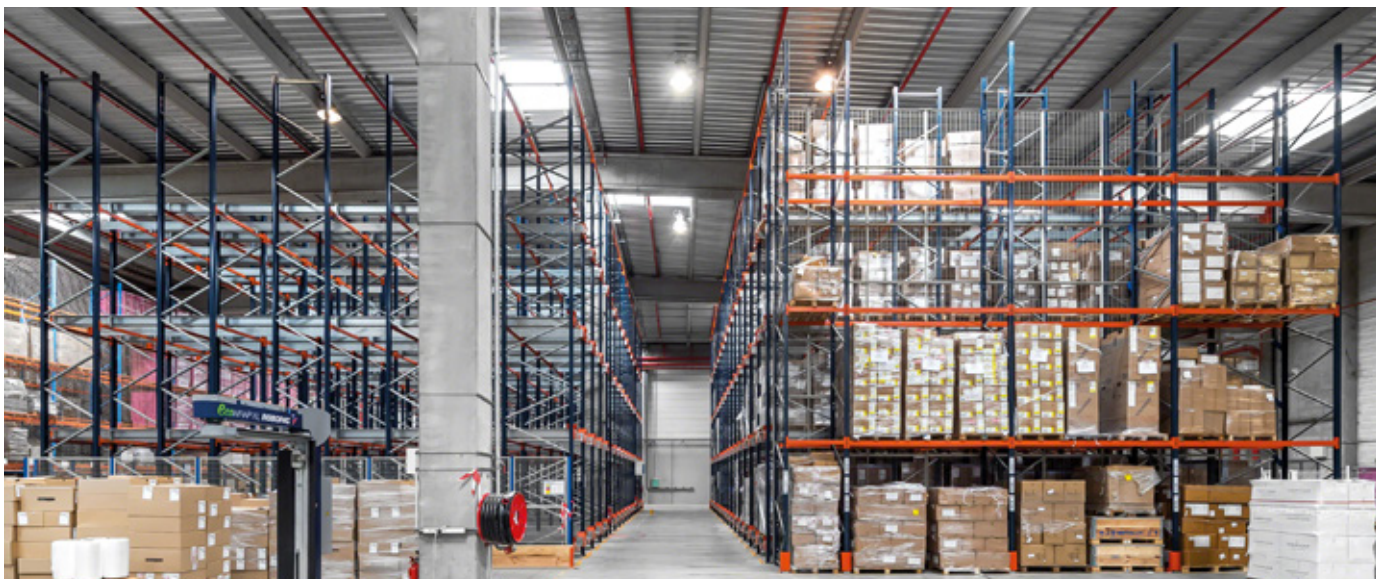
Questo genere di commercializzazione presuppone un'enorme sfida dal punto di vista logistico e richiede un'eccellente organizzazione per poter garantire il servizio desiderato.

Per questo motivo, e con il fine di ristrutturare tutto il ciclo operativo del suo centro di distribuzione, vente-privee ha richiesto la consulenza di Mecalux.



Grazie al sistema Pallet Shuttle, vente-privee ha aumentato la sua capacità di stoccaggio, oltre ad aver velocizzato la movimentazione dei prodotti ad alta rotazione (tipo A)





Soluzione di Mecalux

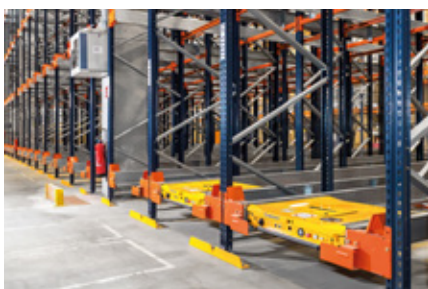
Mecalux ha installato due blocchi di scaffalature a stoccaggio intensivo con navette Pallet Shuttle.

Ognuno dei due blocchi, lungo 23,5 m e composto da quattro livelli in altezza che raggiungono i 10 m, gestisce la merce in modo diverso secondo le esigenze logistiche di vente-privatee:

1. Un blocco con un'unica corsia di accesso nella quale si applica il criterio LIFO (*last in, first out*), ossia il primo pallet a entrare è l'ultimo a uscire. Qui vengono stoccate le scorte dei prodotti ad alta rotazione.

2. Un blocco che segue il criterio FIFO (*first in, first out*) per i pallet ad alta rotazione. Dispone di una corsia di carico e di un'altra di scarico per evitare interferenze tra i cicli operativi.

Per il suo funzionamento, gli operatori posizionano la navetta motorizzata nel relativo canale, depositando i pallet nella prima posizione delle scaffalature e il Pallet Shuttle li sposta automaticamente alla prima ubicazione libera. Per prelevare la merce, si effettua la stessa operazione ma in ordine inverso.



Un totale di 116 canali profondi 9,5 m offre una capacità di stoccaggio superiore a 1.200 pallet da 800 x 1.200 mm

Tablet di controllo

L'impianto comprende la fornitura dei tablet, con cui vengono trasmessi gli ordini a tutte le navette Pallet Shuttle del magazzino, seguendo un protocollo di priorità.

Gli operatori, attraverso il tablet, possono selezionare la navetta con cui lavoreranno, il numero di pallet che devono depositare o prelevare, gestire i permessi del personale autorizzato o eseguire l'inventario in modo automatico. Il numero di navette che controlla il tablet può essere aumentato in base alle crescenti esigenze del magazzino.





Vantaggi per vente-privee

- **Massimo rendimento:** il sistema Pallet Shuttle garantisce la massima agilità e sicurezza nella gestione della merce, riducendo le manovre degli operatori.
- **Ottimizzazione dello spazio:** le scaffalature sfruttano al massimo lo spazio disponibile per ottenere una capacità di stoccaggio superiore ai 1.200 posti pallet.
- **Agilità operativa:** l'organizzazione ottimale dell'intero ciclo operativo del magazzino comporta una maggiore velocità nella preparazione degli ordini per la vendita *online*.



Dati tecnici

Capacità di stoccaggio	1.276 posti pallet
Dimensioni dei pallet	800 x 1.200 x 2.000 mm
Peso massimo dei pallet	500 kg
Numero di canali	116
Profondità dei canali	9,5 m
Altezza delle scaffalature	10 m

