

Case study: Automotive Factory Parts

Il grande centro di Automotive Factory Parts per la preparazione degli ordini di vendita 'online'

Paese: Francia



Automotive Factory Parts, distributore di pezzi di ricambio per il settore automobilistico, vanta un moderno centro logistico di 5.000 m² a Gennevilliers (Francia), il cui ciclo operativo principale si basa sulla preparazione di ordini per la vendita *online*. Mecalux ha fornito i sistemi di stoccaggio, tra cui un circuito di rulliere che mette in comunicazione tutte le zone dell'impianto, per eseguire il picking con maggiore agilità.



Esigenze di Automotive Factory Parts

La società francese dispone di un esteso catalogo di pezzi di ricambio per autofficine, distributori di carburante e per l'industria automobilistica.

Con l'incremento delle vendite, l'azienda aveva bisogno di ampliare la capacità di stoccaggio del suo magazzino, oltre a dover introdurre una soluzione per smistare la merce secondo il livello di domanda e le dimensioni.

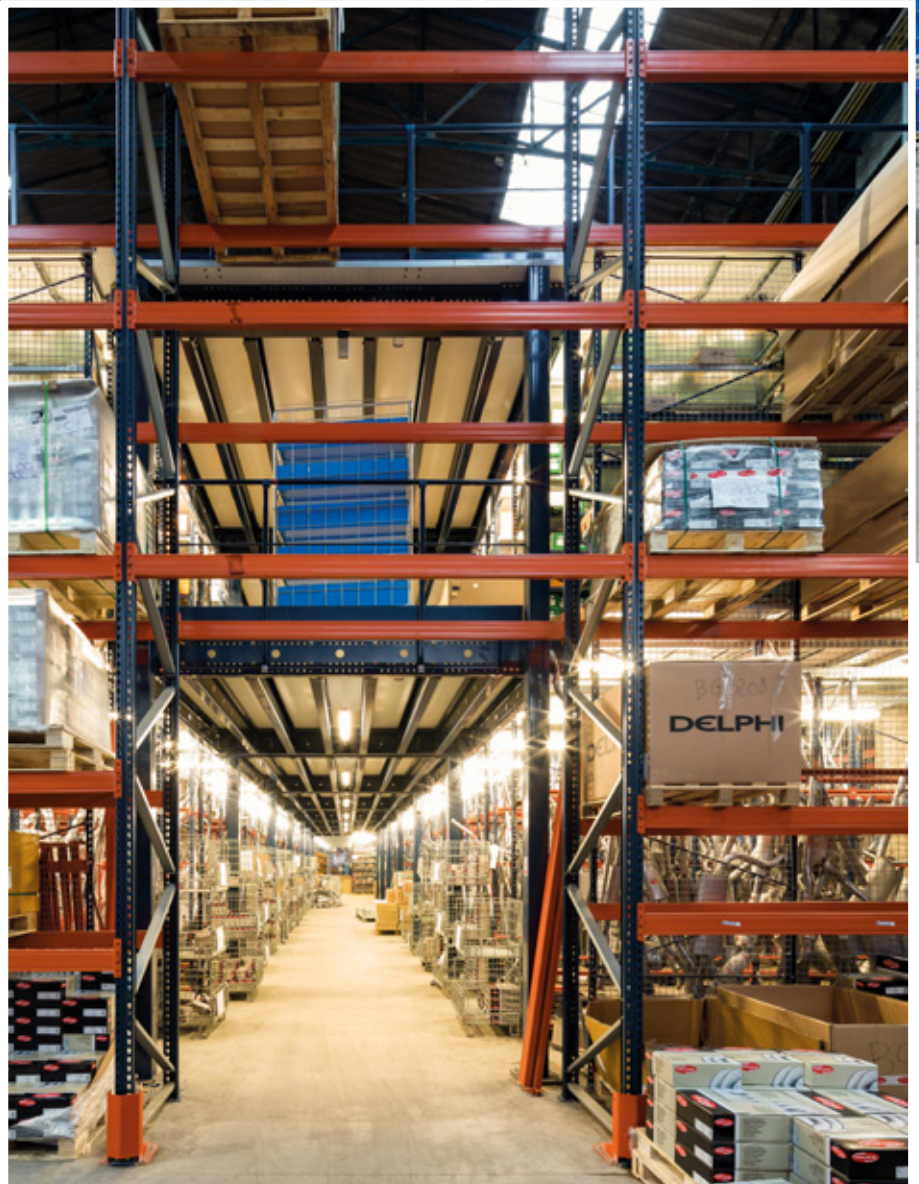
L'obiettivo di Automotive Factory Parts era commercializzare i migliori prodotti a un prezzo concorrenziale, per questo doveva ridurre i costi di gestione.

Grazie alla collaborazione di Mecalux, ha installato un sistema di preparazione degli ordini agile, che le consente di erogare un servizio efficiente agli utenti che acquistano nel negozio *online*.

La soluzione

Mecalux ha analizzato dettagliatamente le esigenze di Automotive Factory Parts e ha proposto l'installazione di scaffalature per il picking manuale. Misurano 6,2 m di altezza e su di esse poggiano passerelle o corsie sopraelevate che costituiscono un totale di tre livelli.

Un circuito di rulliere trasferisce in modo automatico i contenitori con gli ordini finiti all'area di finalizzazione e consolidamento.

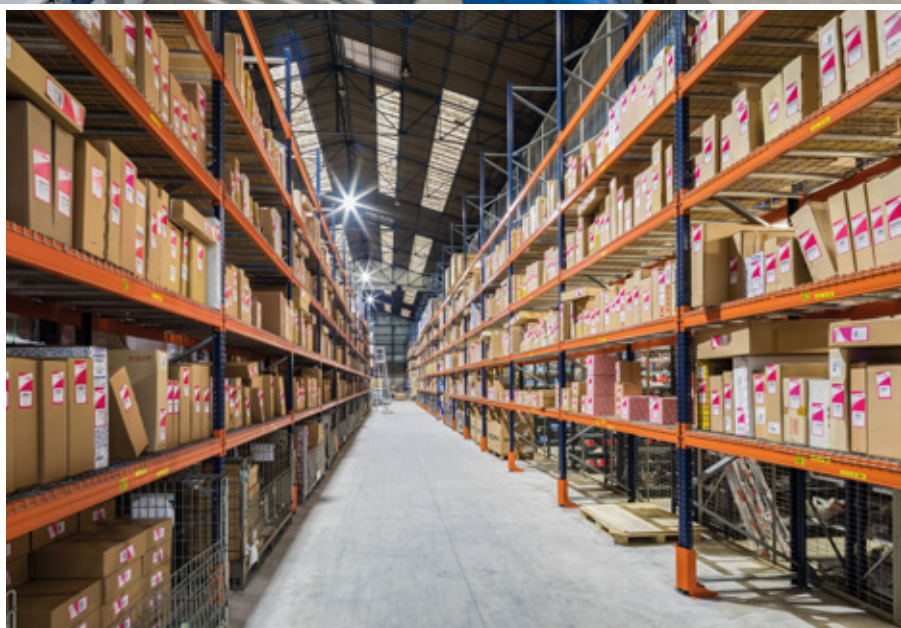




Le scaffalature con passerelle sfruttano l'altezza del centro logistico per ottimizzare lo spazio disponibile e ottenere una maggiore capacità di stoccaggio

Scaffalature

Sui lati del magazzino sono state installate scaffalature portapallet per i prodotti voluminosi e i pallet di scorta con la merce dei ripiani per picking.





Scaffalature per picking

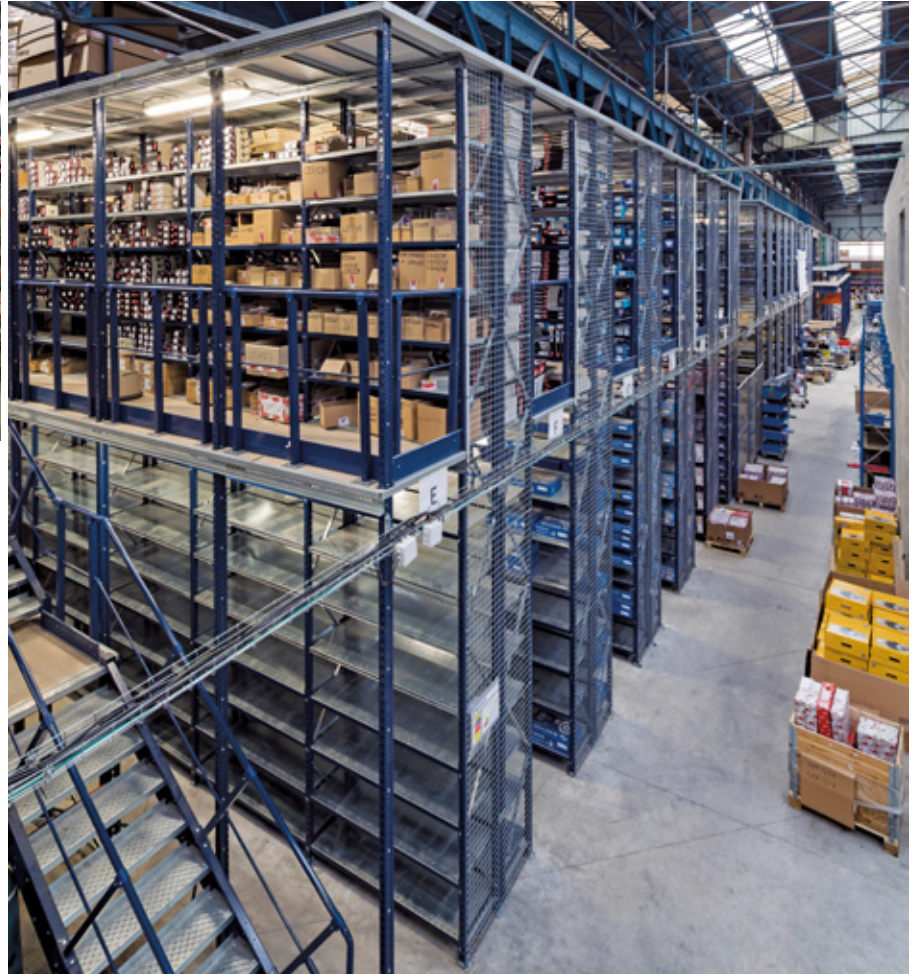
Il magazzino è stato settorizzato per organizzare la grande varietà di referenze dell'azienda. In questo modo, è stato possibile ottimizzare il rendimento dell'impianto e la preparazione degli ordini.

Gli operatori percorrono le corsie prelevando i prodotti di ogni ordine direttamente dai ripiani.

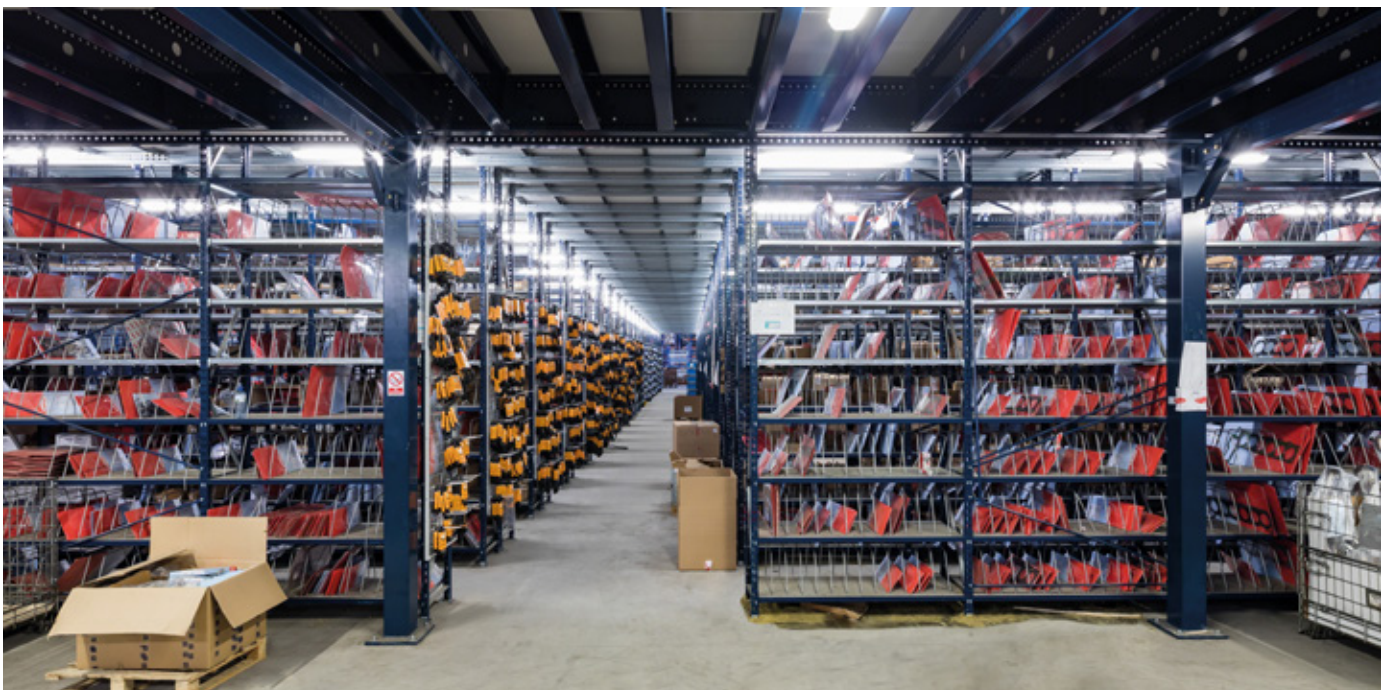
Seguono il metodo del groupage, che consiste nel confezionare contemporaneamente vari ordini nello stesso percorso.

Il riapprovvigionamento avviene nelle ore di morbida, ossia quando vi sono meno ordini da preparare.

Nelle corsie principali è stata installata una struttura di soppalchi. Al livello superiore, è stato adibito un circuito di rulliere, e in quello inferiore altre scaffalature.



Ciascuno dei livelli del magazzino è destinato a un determinato tipo di prodotto, a cui è assegnato un numero specifico di operatori, che varia in base alla domanda



Livello inferiore

Le scaffalature del centro logistico sono caratterizzate dalla loro accessibilità, favorendo la movimentazione della merce. Sono inoltre molto versatili, poiché dispongono di complementi e accessori per depositare tutte le referenze di misure diverse (dalle più grandi alle più piccole).

Le scaffalature sono dotate di componenti che consentono di stoccare e smistare i prodotti dalle caratteristiche simili



Le corsie hanno la larghezza necessaria per consentire agli operatori di spostarsi con le navette durante il picking e ricollocare i prodotti.

Per facilitare i loro movimenti, è stata prevista una corsia trasversale, che attraversa da un'estremità all'altra il blocco di scaffalature.

Livello superiore

Al livello superiore delle scaffalature, è disponibile un soppalco aperto, nel quale potranno essere installate in futuro altre scaffalature, in base alle esigenze e alle prospettive di crescita di Automotive Factory Parts.

Per mettere in comunicazione i tre livelli del magazzino, il circuito è dotato di trasportatori a nastro inclinati, che movimentano i contenitori verso il livello inferiore a una velocità controllata



Circuito di rulliere

Unisce i tre livelli e termina nella zona di consolidamento, nella quale gli ordini provenienti dalle diverse zone del magazzino sono smistati e condizionati.

Questa soluzione riduce gli spostamenti degli operatori, che non devono percorrere tutto il magazzino per selezionare i prodotti che compongono ogni ordine, permettendo loro di lavorare solo nell'area assegnata.





Area di consolidamento

Una volta raggiunto il livello inferiore, i contenitori sono smistati in quattro tunnel. Successivamente, i prodotti sono distribuiti in navette, secondo l'ordine a cui appartengono, e avviene la loro convalida, imballaggio, etichettatura e l'emissione della documentazione richiesta.

Gli ordini finalizzati possono essere inoltrati a tre destinazioni:

- Consegna massiva. I prodotti sono raggruppati su pallet e trasferiti ai mezzi di trasporto.
- Pacchetti individuali.
- Bancone di vendita e prelievo diretto.



Galileo di Mecalux

Il sistema di gestione magazzini (SGM) di Automotive Factory Parts è in comunicazione permanente con il modulo di controllo Galileo di Mecalux.

Questo software si occupa di trasmettere gli ordini di movimentazione al circuito di rulliere e di dirigere i contenitori alle relative aree di stoccaggio.



Vantaggi per Automotive Factory Parts

- **Flessibilità del ciclo operativo:** la distribuzione del magazzino consente di preparare gli ordini in tutta flessibilità. A ogni livello è associato un numero di operatori prestabilito, che varia in base alla domanda.
- **Gestione ottimale della merce:** le scaffalature offrono accesso diretto alla merce, oltre a essere dotate di componenti per lo smistamento dei prodotti in base alle loro dimensioni e caratteristiche.
- **Sistema di preparazione degli ordini rapido:** Il circuito di rulliere automatico collega le diverse zone del magazzino e rende estremamente dinamico il picking, poiché gli operatori non devono percorrere tutto l'impianto per prelevare i relativi prodotti.



Sistemi di stoccaggio

Scaffalature portapallet

Scaffalature con passerelle

Struttura di soppalchi

Rulliere automatiche

