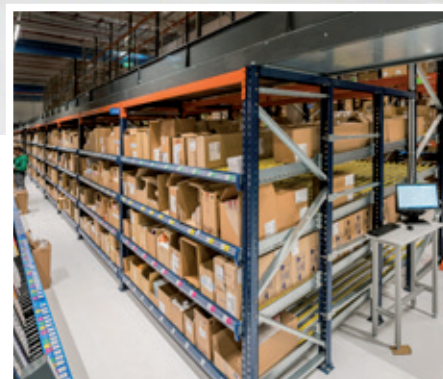


## Case study: Alliance Healthcare

Elevato rendimento nell'impianto per picking di Alliance Healthcare

Paese: Portogallo



Il centro logistico di Alliance Healthcare a Lisbona (Portogallo) si occupa della preparazione degli ordini e Mecalux ha fornito tutti i dispositivi di stoccaggio che compongono l'impianto: scaffalature per carichi leggeri con ripiani, scaffalature a gravità per picking e scaffalature portapallet per i pallet di scorta. Un circuito di rulliere unisce le diverse aree del centro e trasferisce gli ordini preparati alla zona di consolidamento e spedizione.



### **Fornitore dell'industria farmaceutica**

Alliance Healthcare è un'associazione tra Walgreens Boots Alliance (49%), l'Associazione Nazionale delle Farmacie (49%) e José de Mello Participações II, SGPS (2%). È specializzata nella distribuzione farmaceutica all'ingrosso e con una capillare presenza nel mercato europeo.

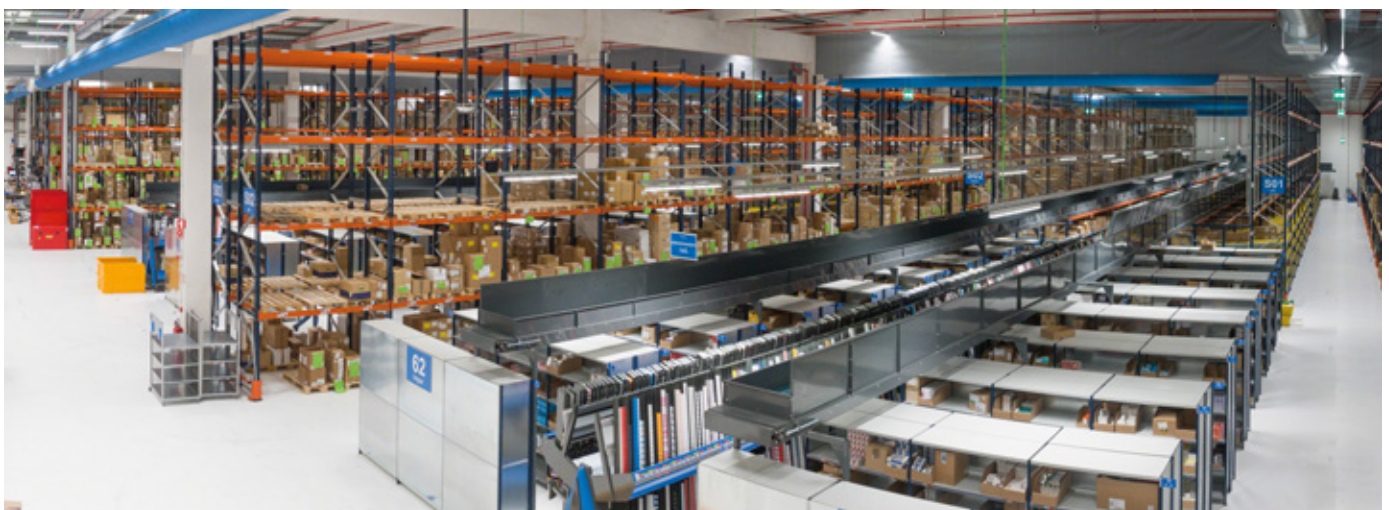
Leader nella distribuzione farmaceutica in Portogallo, impiega circa 460 dipendenti e possiede magazzini a Alverca, Oporto, Almancil e Castelo Branco. Distribuisce farmaci e prodotti sanitari a oltre 2.000 farmacie in tutto il territorio.

### **Il centro logistico**

La società aveva bisogno di raggiungere la massima capacità di stoccaggio nel suo centro logistico a Lisbona, classificando i prodotti per tipo di referenza e rotazione, oltre a ottenere più agilità e incrementare la velocità nella preparazione e consolidamento degli ordini.

In primo luogo, vi sono due settori destinati ai prodotti di tipo A. Mecalux ha fornito scaffalature per carichi leggeri con ripiani e scaffalature a gravità per picking, nei quali sono stoccati i prodotti distribuiti dal dispenser automatico di contenitori individuali.

Il magazzino di Alliance Healthcare è settorizzato in cinque zone per organizzare ciascuna famiglia di prodotti secondo il livello di domanda e le dimensioni





In secondo luogo, in altri due settori riservati ai prodotti di tipo B e C, sono state installate scaffalature a gravità per picking con due rulliere addossate e scaffalature per carichi leggeri con ripiani per i contenitori a bassa rotazione.

Infine, vi è una zona con scaffalature portapallet nelle quali sono stoccati i pallet di scorta.

Il circuito di rulliere automatiche attraversa tutti i settori del magazzino e trasferisce gli ordini completati alla zona di consolidamento.

Gli operatori lavorano per zone, ossia eseguono il picking solo nella zona a loro assegnata



### Prodotti di tipo A

La preparazione degli ordini dei prodotti di tipo A avviene in modo automatico. Gli operatori si limitano a ricollocare e a verificare che vi sia sempre stock disponibile per effettuare il ciclo operativo.

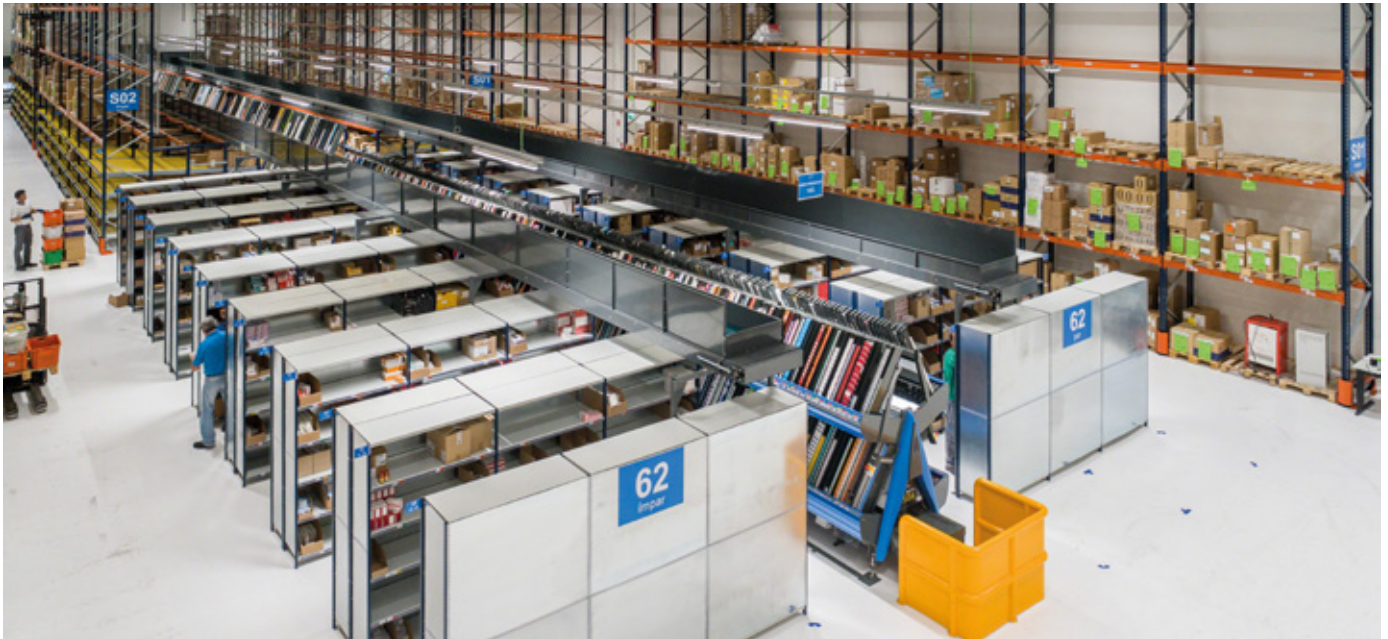
I prodotti di tipo A sono ad alta rotazione e tra essi alcune referenze sono più richieste di altre. Per questo motivo, è stata individuata una soluzione di stoccaggio specifica per ciascun prodotto.

Nelle scaffalature a gravità per picking si depositano quelli più richiesti.

Composte da piattaforme con rotelle, sono leggermente inclinate in modo che i contenitori si spostino per gravità.

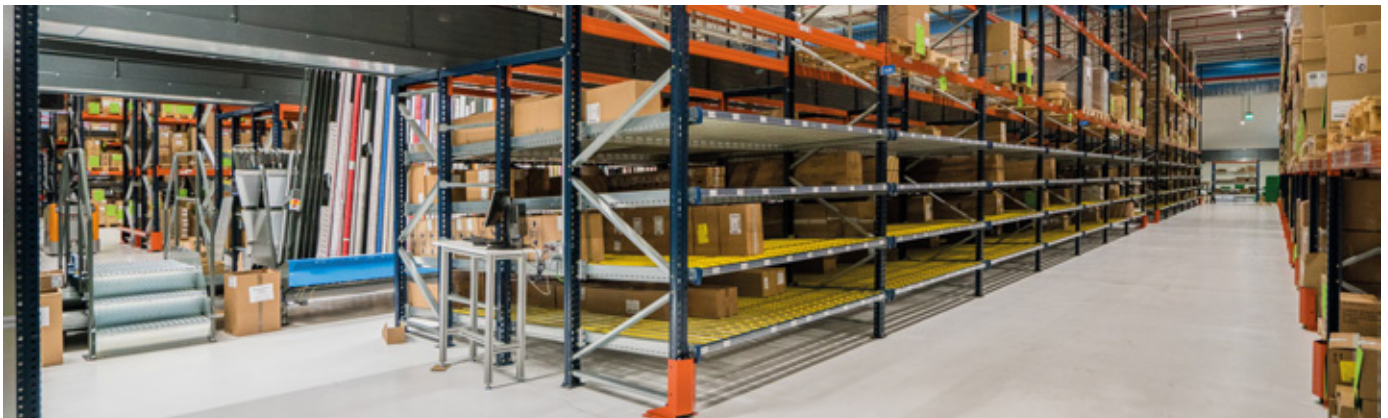
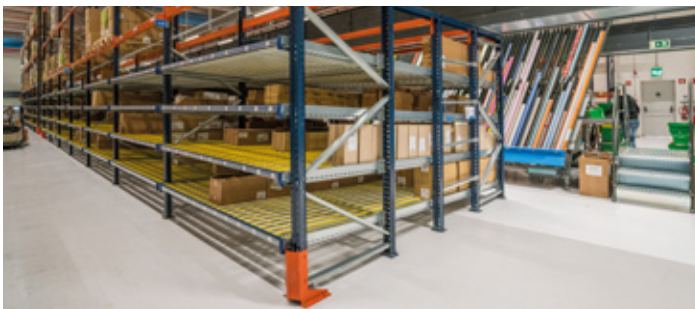


Operando con un elevato numero di referenze di tipo A, è stato indispensabile installare un sistema di preparazione degli ordini agile ed efficace



Gli operatori prelevano i prodotti dall'interno del primo contenitore e li collocano nella relativa casella del dispenser automatico di contenitori. Il vantaggio di questo sistema di stoccaggio è che le scorte vengono depositate nello stesso livello, dietro il primo contenitore, in modo che i prodotti necessari siano sempre disponibili.

Le referenze a bassa rotazione, invece, sono stoccate in scaffalature per carichi leggeri con ripiani. Hanno un'altezza di soli 2,1 m, facilitando l'accesso ai contenitori che sono distribuiti nel sistema automatico.



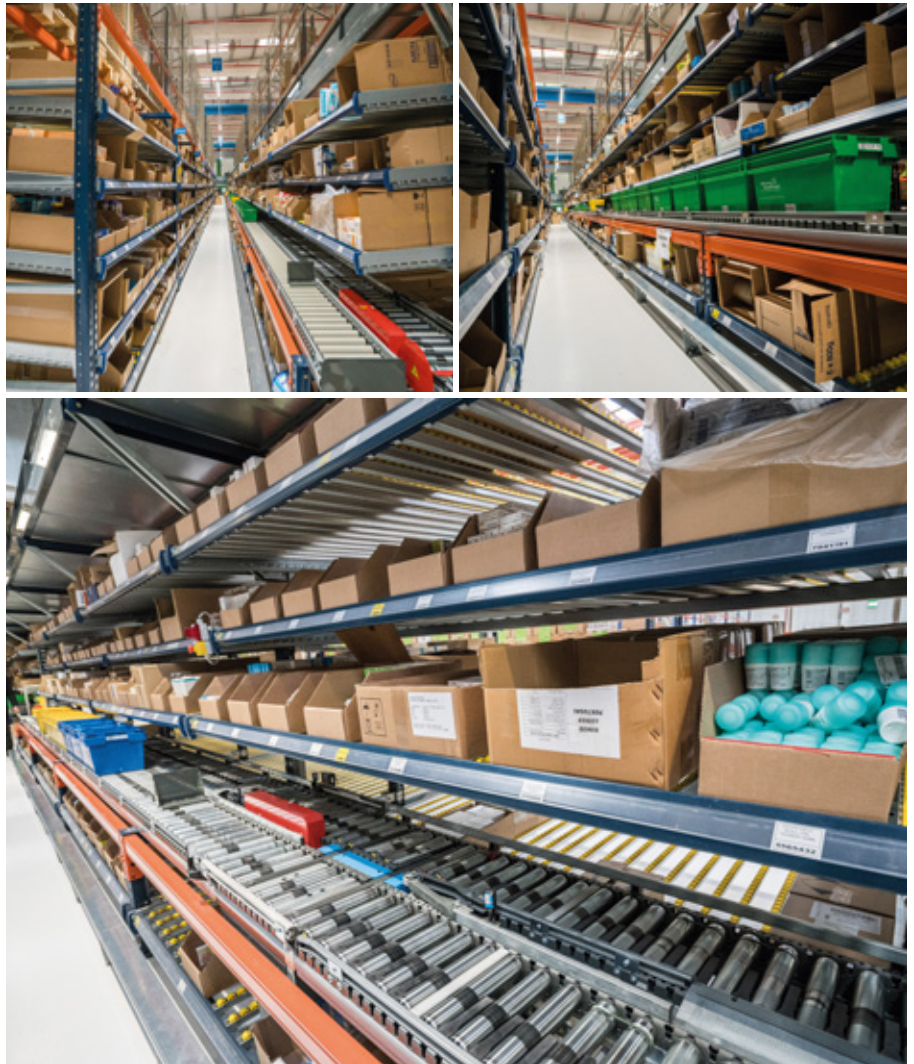
### Prodotti di tipo B

In questa zona si trovano le scaffalature con canali a gravità per picking e, adiacente, un circuito di rulliere, la cui funzione è trasferire gli ordini terminati all'area di consolidamento.

Parallela alla rulliera principale, ne è presente un'altra con rulli liberi che funge da piattaforma di preparazione, affinché gli operatori spostino i contenitori manualmente alla posizione più comoda.

Questa zona è settorizzata e in ciascun settore lavora un operatore diverso. Con un terminale a radiofrequenza, gli operatori identificano l'ordine con cui lavoreranno e il software di gestione del magazzino (SGM) indica loro di quali prodotti hanno bisogno. Successivamente, prelevano i prodotti dalle scaffalature presenti su entrambi i lati e li inseriscono nel contenitore di preparazione dell'ordine. Al termine di questo processo, lo posizionano sulla rulliera principale affinché venga trasferito al settore successivo se c'è bisogno di altri prodotti o, in caso contrario, alla zona di consolidamento.

Il riapprovvigionamento avviene nella corsia di carico, dalla parte opposta rispetto a quella di picking. Gli operatori inseriscono i contenitori nel relativo livello. A questo punto, i contenitori vengono spostati automaticamente verso l'estremità opposta.



Le scaffalature a gravità per picking evitano le interferenze nelle operazioni di riapprovvigionamento e prelievo di materiale, poiché tali operazioni vengono svolte in corsie di lavoro differenti



### Prodotti di tipo C

I prodotti a rotazione molto bassa sono stoccati principalmente in scaffalature per carichi leggeri con ripiani. È una soluzione ergonomica che facilita la classificazione dei prodotti e la preparazione degli ordini.

Sono state installate anche scaffalature a gravità per picking e, come avviene con il settore dei prodotti di tipo B, al livello inferiore scorre un circuito di rulliere.

Anche in questo caso il ciclo operativo è molto simile, tuttavia gli operatori di ogni settore percorrono le corsie a loro assegnate per prelevare gli articoli dai ripiani e inserirli nell'ordine. In seguito, le rulliere trasferiscono l'ordine completo all'area di consolidamento.



### Le scorte

Benché i livelli a gravità per picking contengano una parte delle scatole di scorta, il resto dei prodotti è stoccato su pallet che sono depositati ai livelli superiori e su scaffalature portapallet presenti in zone specifiche del magazzino. Nei livelli in cui sono presenti i pallet, che danno sulla corsia di preparazione degli ordini, sono stati collocati degli arresti e una rete di protezione per evitare la caduta accidentale della merce.

Il sistema portapallet fornisce accesso diretto alle referenze, velocizzando le operazioni di stoccaggio e garantendo un perfetto controllo dello stock, poiché in ogni ubicazione viene depositato un solo prodotto.





### Vantaggi per Alliance Healthcare

- **Adattabilità nel ciclo operativo:** la settorizzazione del magazzino offre estrema flessibilità nella preparazione degli ordini, poiché a ogni area è assegnato un numero specifico di scaffalature e di operatori.
- **Sistema di preparazione degli ordini efficiente:** la distribuzione della merce, in base alle sue caratteristiche e alla domanda, ottimizza i movimenti degli operatori e aumenta il rendimento del picking.
- **Accessibilità alla merce:** l'accesso diretto ai prodotti è indispensabile per velocizzare la preparazione degli ordini.



### Sistemi di stoccaggio

Scaffalature portapallet

Scaffalature a gravità per picking

Scaffalature per carichi leggeri con ripiani

