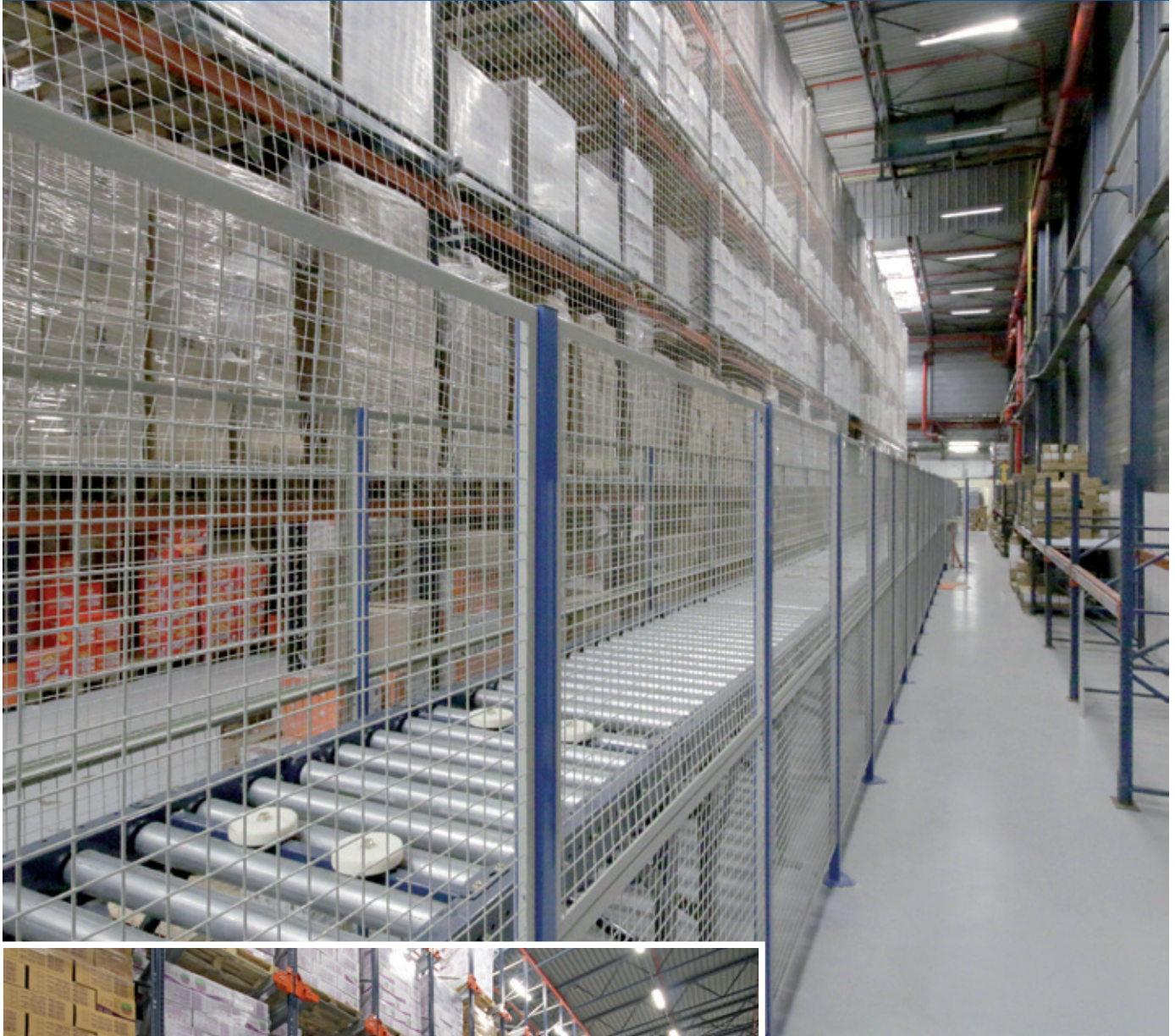




Case study: Firat Food

Tre soluzioni diverse per il magazzino di Firat Food, riservato alla preparazione degli ordini

Paese: Francia

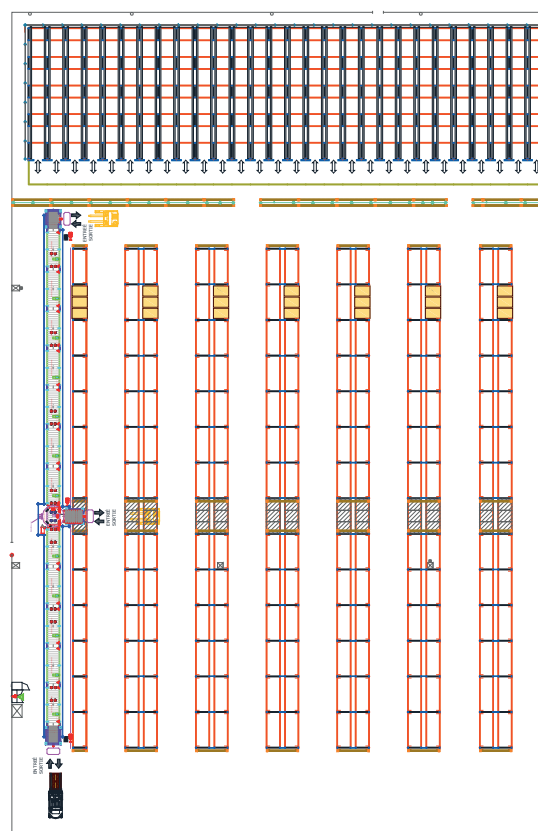


Firat Food, grossista di prodotti alimentari e bevande, ha riorganizzato il ciclo operativo del suo magazzino in Francia, con l'obiettivo di rendere più dinamica la preparazione degli ordini. Mecalux ha fornito le scaffalature portapallet, il sistema a stoccaggio intensivo Pallet Shuttle e una rulliera, che collega le diverse aree che compongono l'impianto.

La rulliera

Situata su un lato del magazzino, si occupa dell'entrata della merce proveniente dalle baie di carico. Riduce, inoltre, le interferenze con le corsie di lavoro, nelle quali gli operatori effettuano il picking.

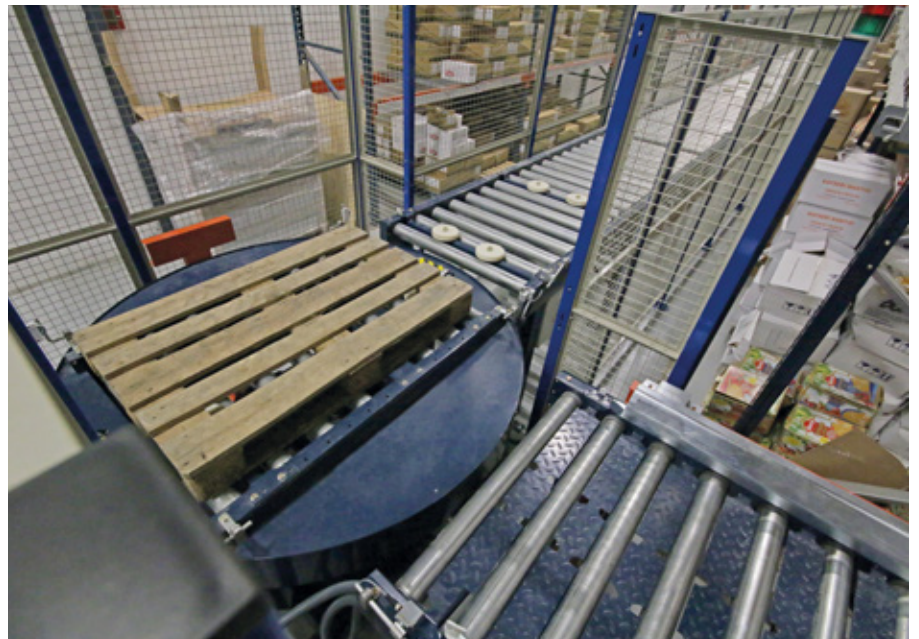
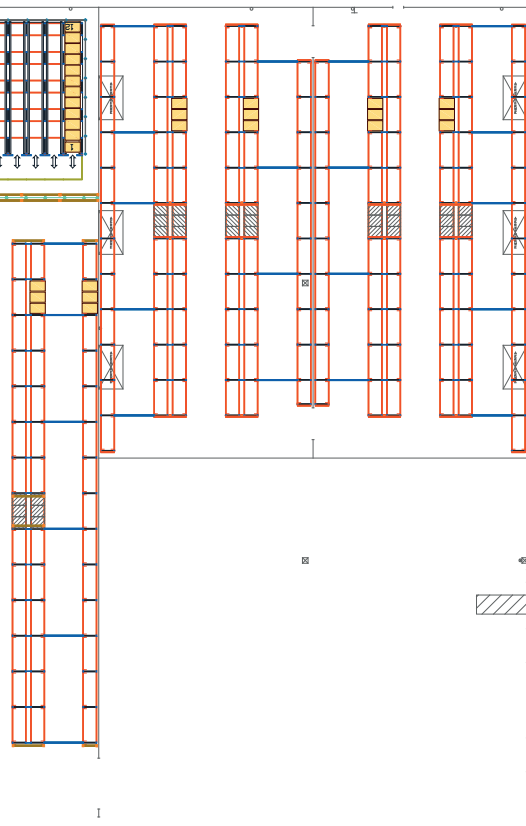
La parte iniziale della rulliera coincide con la zona delle baie di carico. Servendosi di carrelli elevatori, gli operatori introducono i pallet nel circuito e la rulliera li trasporta verso una delle due uscite poste lungo il percorso.



La prima di esse, a metà del circuito, coincide con il blocco di scaffalature portapallet, dove sono diretti i pallet di scorta dei prodotti a bassa rotazione. È stato inoltre adibito un sottopasso, che attraversa trasversalmente tutte le scaffalature e facilita il flusso dei movimenti degli operatori per depositare i prodotti nelle rispettive ubicazioni.

La rulliera termina il suo percorso davanti al blocco di scaffalature attrezzate con il sistema semiautomatico Pallet Shuttle, destinato ai prodotti ad alta rotazione.





La rulliera ha una lunghezza di 42 m e si sposta a una velocità di 10 m/min



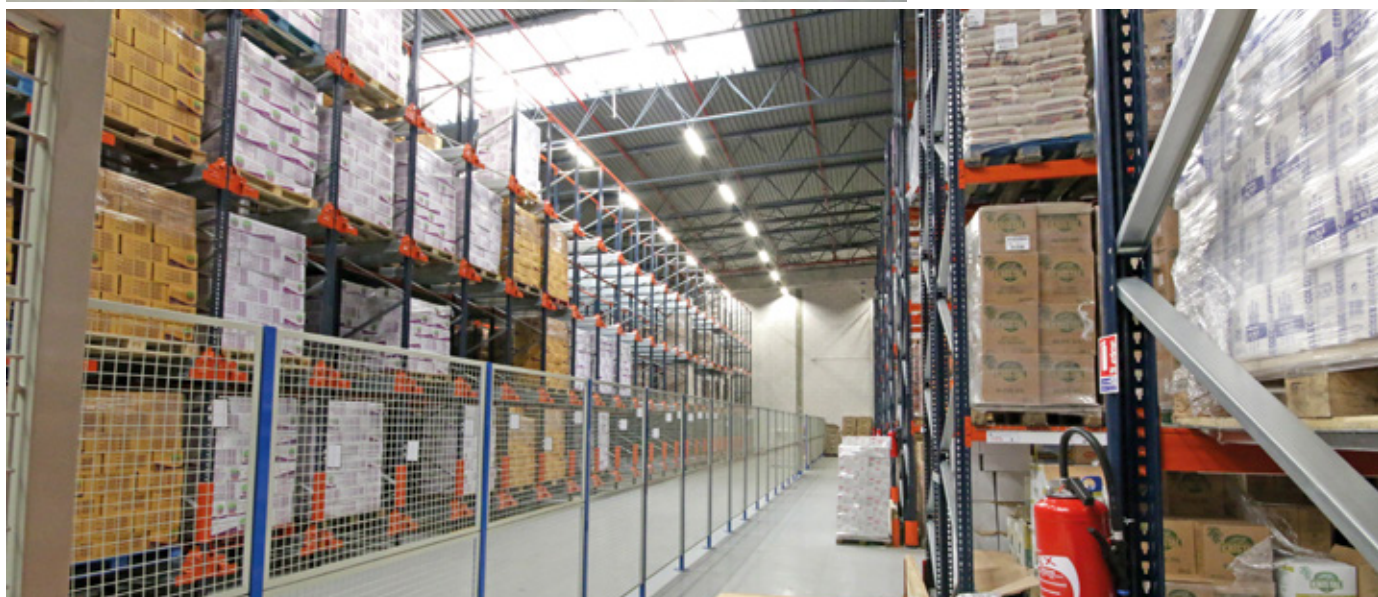


Scaffalature portapallet

Nella parte centrale del magazzino sono state installate sette scaffalature portapallet bifronti e due a filo parete, tutte con un'altezza di 9 m. Complessivamente, sarà garantita una capacità di stoccaggio di oltre 3.200 posti pallet.

Queste scaffalature hanno il vantaggio di fornire accesso diretto a tutti i prodotti e di disporre di corsie sufficientemente larghe per velocizzare le operazioni di stoccaggio e di preparazione degli ordini.

Nei livelli superiori delle scaffalature sono stoccati i pallet di scorta, mentre in quelli inferiori si eseguono direttamente le operazioni di picking



Sistema Pallet Shuttle

Il Pallet Shuttle è un sistema di stoccaggio intensivo, che consente a Firat Food di posizionare e prelevare un numero elevato di pallet ad alta rotazione in modo estremamente rapido.

Il suo funzionamento è molto semplice: gli operatori posizionano la navetta motorizzata nel relativo canale, depositando successivamente i pallet nella prima posizione delle scaffalature. Il Pallet Shuttle li sposta automaticamente alla prima ubicazione libera nel canale. Per prelevare la merce, si effettua la stessa operazione ma in ordine inverso.



Tablet di controllo

L'impianto comprende la fornitura dei tablet, con cui vengono trasmessi gli ordini alle navette Pallet Shuttle. Ogni tablet interagisce con le navette del magazzino, seguendo un protocollo di priorità.

Con i tablet, gli operatori possono eseguire numerose applicazioni e funzioni, ad esempio selezione della quantità di pallet da prelevare, compilazione dell'inventario (conteggio del numero di pallet disponibili in ogni tunnel) o gestione degli utenti e del personale autorizzato.



Il sistema a stoccaggio intensivo Pallet Shuttle di Firat Food offre una capacità di stoccaggio superiore a 1.500 posti pallet, distribuiti su 128 canali da 10 m di profondità





Vantaggi per Firat Food

- **Massimo rendimento:** le scaffalature portapallet, il sistema Pallet Shuttle e la rulliera in entrata consentono di sfruttare le possibilità del magazzino e velocizzare la preparazione degli ordini.
- **Smistamento della merce:** i prodotti sono distribuiti nel magazzino in base alle loro caratteristiche. Nelle scaffalature portapallet si depositano i prodotti a bassa rotazione per il picking, mentre nel sistema Pallet Shuttle quelli ad alta rotazione.
- **Agilità nell'entrata merci:** l'introduzione della rulliera consente di eseguire entrate agili della merce proveniente dalle baie e riduce le interferenze con gli altri cicli operativi del magazzino.



Dati tecnici

Rulliera

| | |
|-----------------------|----------|
| Velocità di trasporto | 10 m/min |
| Lunghezza | 42 m |

Scaffalature portapallet

| | |
|----------------------------|--------------------|
| Capacità di stoccaggio | 3.270 posti pallet |
| Dimensioni dei pallet | 800 x 1.200 mm |
| Peso massimo dei pallet | 1.000 kg |
| Altezza delle scaffalature | 9 m |

Sistema Pallet Shuttle

| | |
|----------------------------|--------------------|
| Capacità di stoccaggio | 1.536 posti pallet |
| Dimensioni dei pallet | 800 x 1.200 mm |
| Peso massimo dei pallet | 1.000 kg |
| Altezza delle scaffalature | 8,5 m |
| N. di navette | 2 |