

Case study: JAS-FBG S.A.

Due diversi sistemi di stoccaggio nel centro logistico di JAS-FBG S.A.

Paese: Polonia



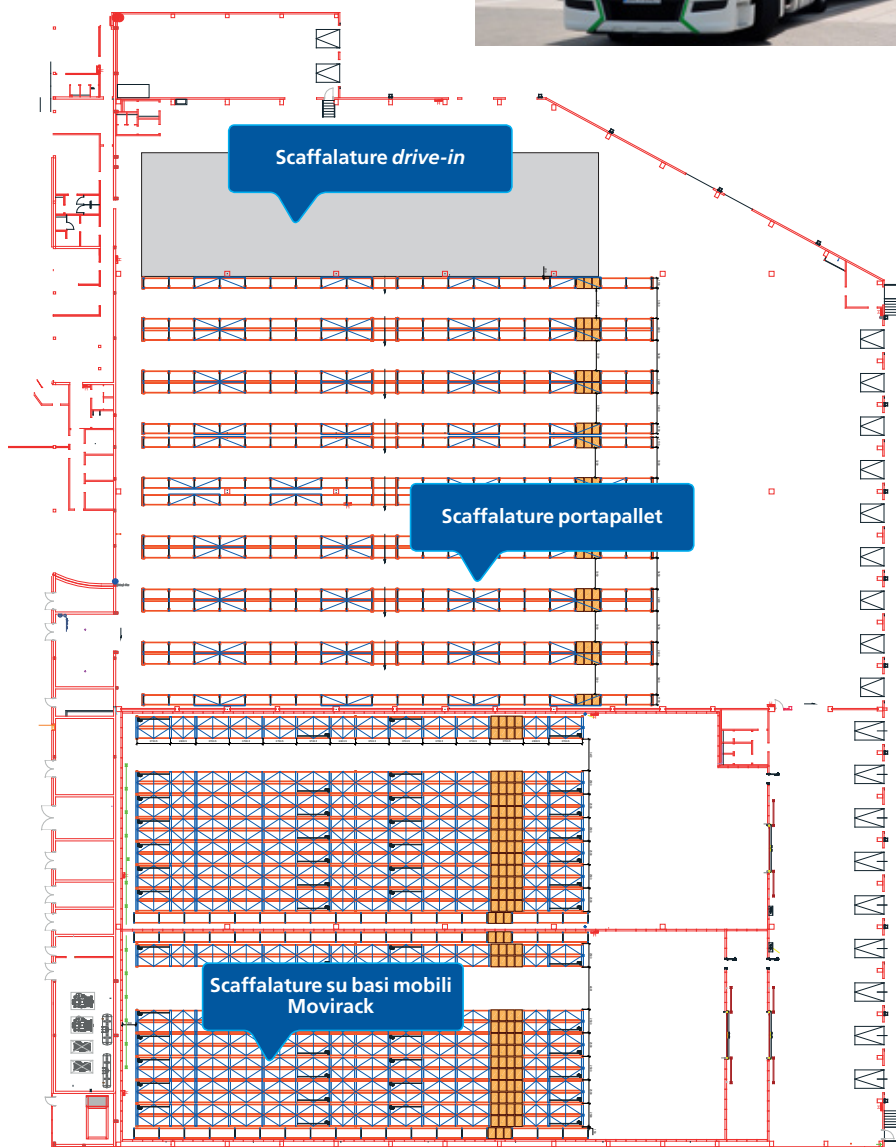
Mecalux ha installato scaffalature portapallet e scaffalature su basi mobili Movirack nel centro logistico di JAS-FBG S.A. La combinazione di queste soluzioni consente di ottimizzare la capacità di stoccaggio e incrementare la produttività, smistando i prodotti in base a dimensioni e rotazione.

A proposito di JAS-FBG S.A.

JAS-FBG S.A. è un operatore logistico polacco fondato nel 1991. In seguito all'ampliamento della sua rete di distribuzione, vanta magazzini in tutto il territorio nazionale.

Di recente, la società ha costruito un nuovo centro logistico di 10.000 m² nella località di Warszowice (Polonia). La sua ubicazione è eccellente, poiché si trova in un importante nodo di comunicazioni che facilita la distribuzione dei prodotti nel Sud del paese.

L'azienda ha richiesto la collaborazione di Mecalux, per ottenere una grande capacità di stoccaggio per la vasta gamma di prodotti dei suoi clienti e per velocizzare lo stoccaggio e la gestione della merce.



Il centro logistico

Mecalux ha fornito due sistemi di stoccaggio diversi che coesistono nello stesso impianto: le scaffalature portapallet e le scaffalature su basi mobili Movirack.





Vi sono tre celle che funzionano a temperatura controllata (ambiente, refrigerazione e congelamento). Per accedere a quella di congelamento, gli operatori devono attraversare un SAS, una precella con due porte veloci che non sono mai aperte contemporaneamente, la cui funzione è evitare variazioni brusche di temperatura, perdita di freddo e condensa.



Davanti alle baie di carico, è stata adibita una vasta zona di ricevimento, consolidamento e spedizione, nella quale vengono raggruppati i pallet dello stesso ordine o itinerario, al fine di velocizzare il caricamento dei camion per la distribuzione.

Disponendo di due soluzioni di stoccaggio diverse, i pallet possono essere organizzati in base al cliente, alle caratteristiche, alle dimensioni e alla rotazione

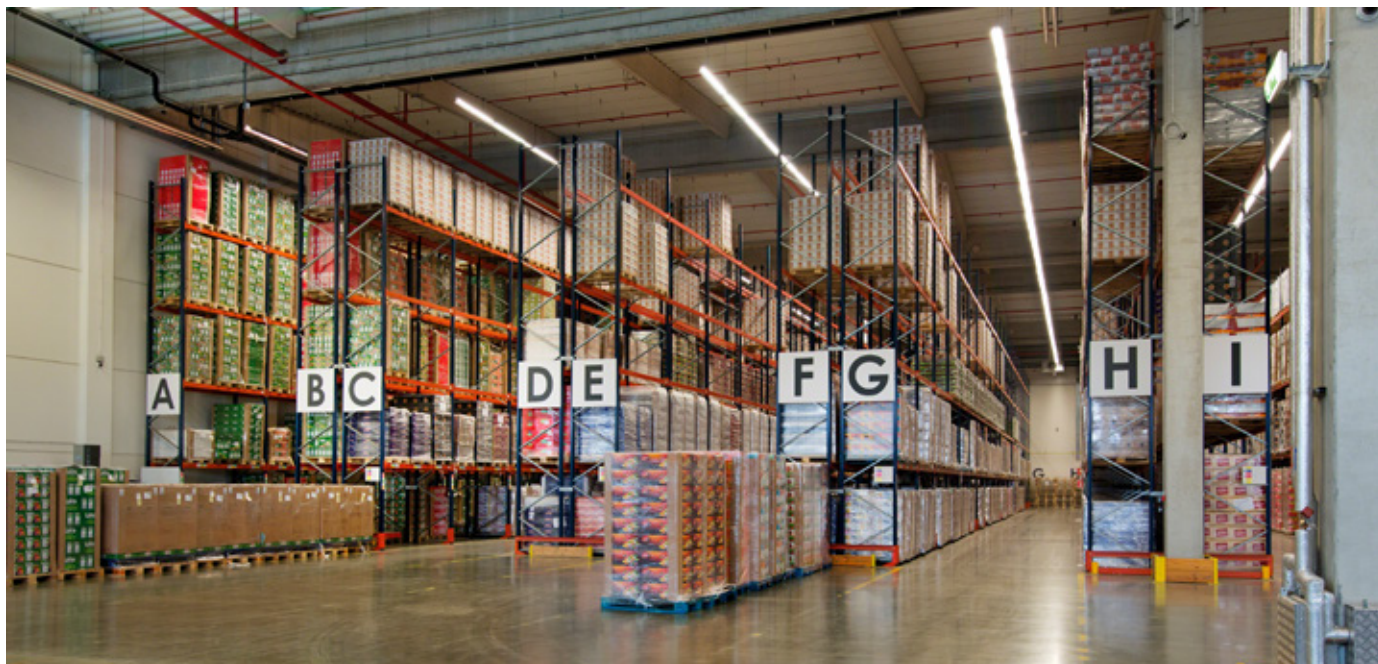


Scaffalature portapallet

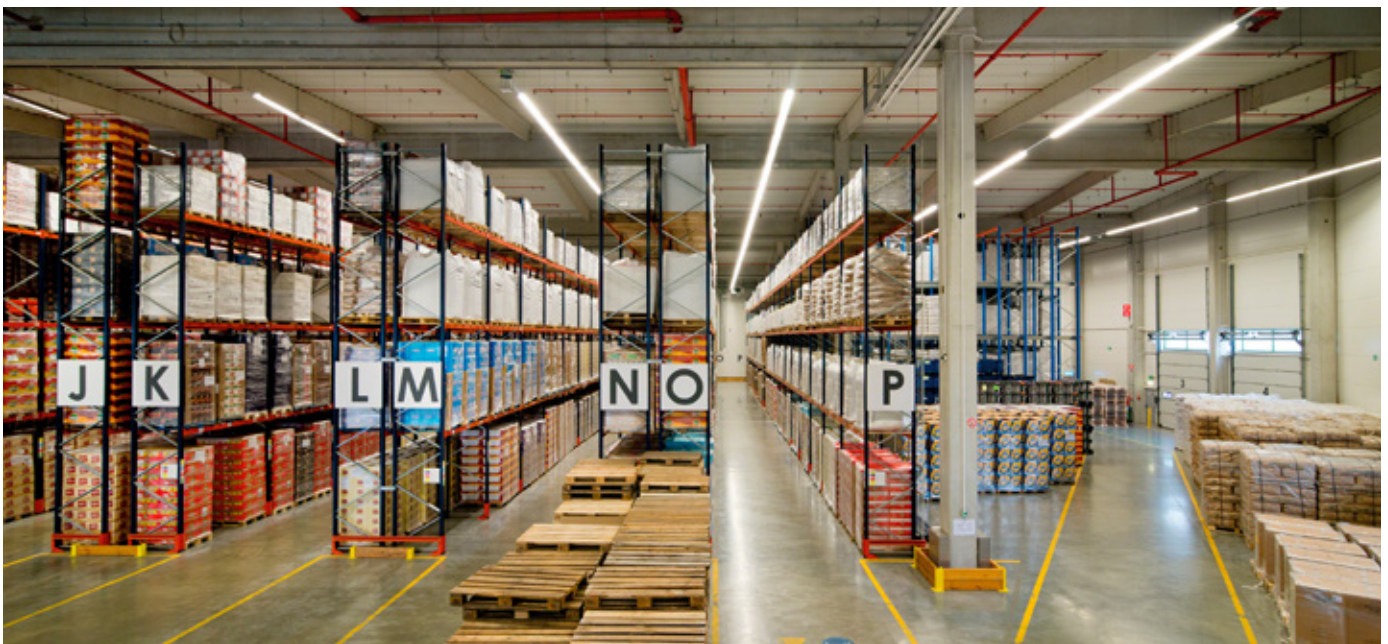
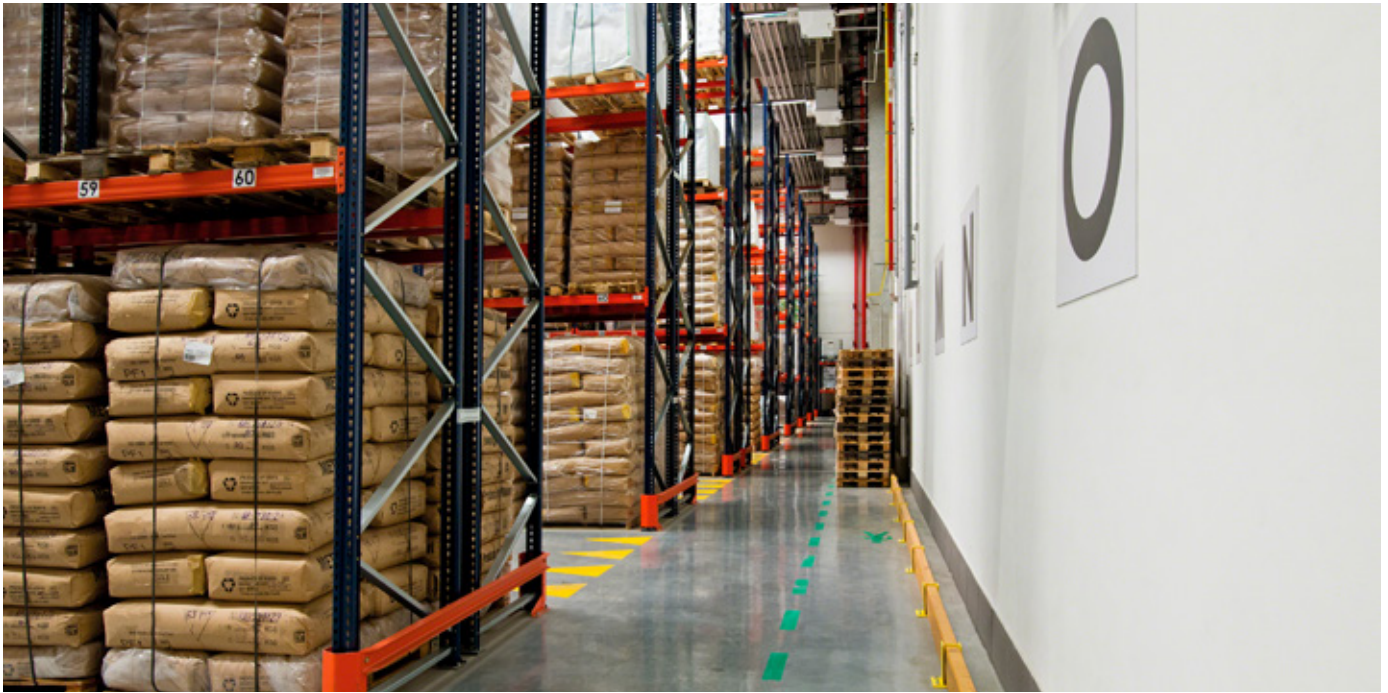
Un totale di 4.800 posti pallet dal peso massimo unitario di 1.000 kg è la capacità di stoccaggio che offrono le sette scaffalature portapallet bifronti e le due mono-fronti, da 9 m di altezza e 58 m di lunghezza, installate da Mecalux.

La società utilizza pallet con varie misure e rotazioni. Per questo motivo, sono state scelte le scaffalature portapallet, data la loro versatilità e adattabilità a qualsiasi tipo di carico. In questo sistema si deposita una grande quantità di pallet con molte referenze diverse.

Data la grande lunghezza delle scaffalature, nella parte posteriore del magazzino è stata aperta una corsia di comunicazione che facilita il movimento degli operatori e funge da uscita di emergenza.

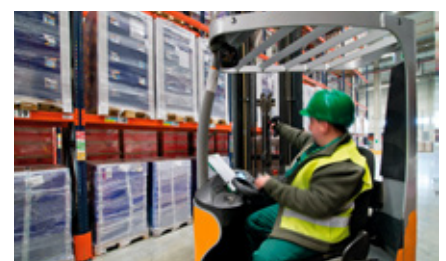


Le scaffalature portapallet sono caratterizzate dall'accesso diretto a tutti i prodotti. Ciò rende dinamiche le operazioni di stoccaggio e consente un perfetto controllo dello stock, poiché a ogni ubicazione è assegnata la stessa referenza



Di fianco alle scaffalature portapallet, JAS-FBG S.A. stocca i prodotti ad alta rotazione in un blocco di scaffalature *drive-in*.

Gli operatori seguono le indicazioni del software di gestione magazzini (SGM) attraverso un terminale a radiofrequenza, che indica a quali ubicazioni devono dirigersi.

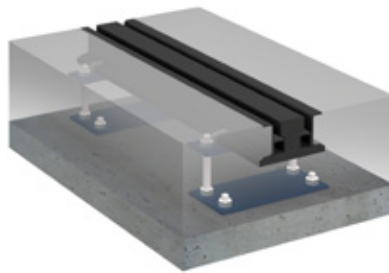




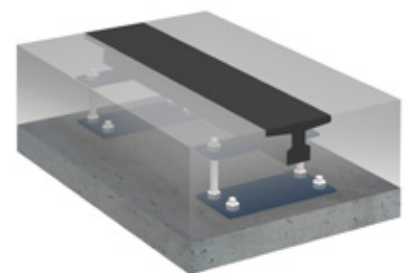
Scaffalature su basi mobili

Nelle due celle a temperatura controllata sono state installate scaffalature su basi mobili Movirack. In totale offrono una capacità di stoccaggio di 4.620 posti pallet con un peso massimo di 1.000 kg.

Le scaffalature poggiano su basi mobili che si spostano lateralmente in modo autonomo. Per aprire la corsia dove si trova la merce richiesta, l'operatore trasmette il comando tramite un radiocomando.



Binario guida

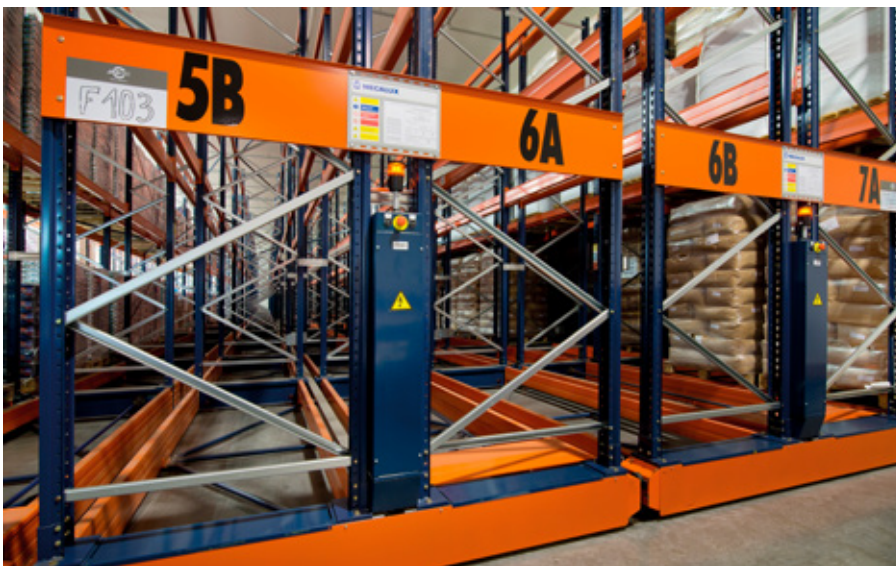
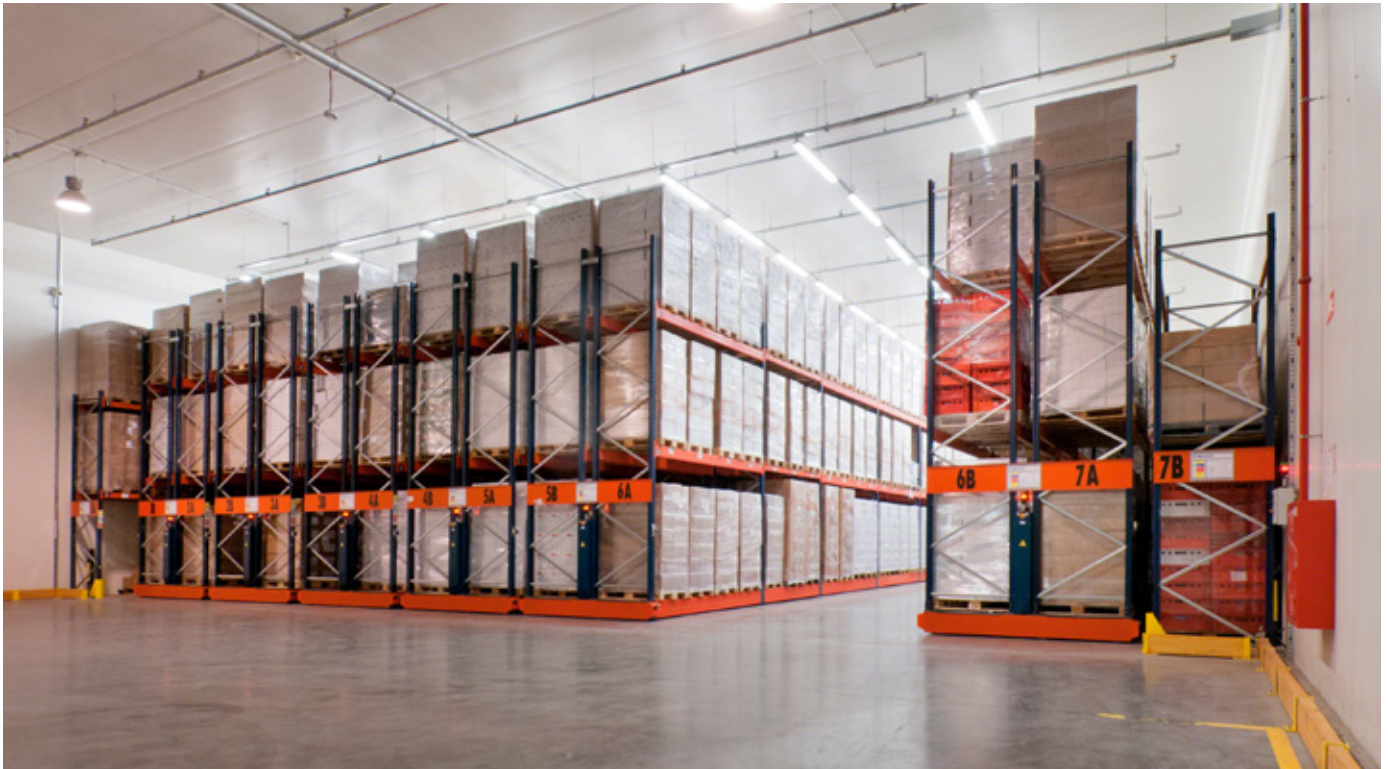


Binario fissaggio rulli

La trasmissione della potenza alle basi mobili avviene mediante un ingranaggio a doppia corona e doppio pignone. Ciò conferisce un migliore comportamento al sistema e garantisce che il movimento delle scaffalature sia più uniforme



Ingranaggio con doppia corona e doppio pignone



Inoltre, per il buon funzionamento del sistema, le scaffalature Movirack sono dotate di dispositivi di sicurezza, quali barriere esterne e interne con fotocellule che interrompono l'alimentazione nel momento in cui gli operatori entrano nella corsia. Sono presenti anche dei funghi di emergenza che vengono azionati in caso di incidente, in modo da interrompere lo spostamento delle scaffalature.



I due blocchi di scaffalature Movirack sono dotati di un quadro di controllo e quadri di bordo su tutte le scaffalature. Nel quadro di controllo si trova il PLC, il sistema responsabile di guidare ed elaborare gli ordini di movimentazione.





Vantaggi per JAS-FBG S.A.

- **Massima capacità di stoccaggio:** il magazzino di JAS-FBG S.A. ha una capacità di stoccaggio di 10.820 posti pallet.
- **Gestione efficiente:** l'introduzione delle scaffalature portapallet e delle scaffalature Movirack aiuta a smistare la merce in base al cliente, alle dimensioni e alla rotazione.
- **Elevato rendimento:** i sistemi di stoccaggio installati da Mecalux offrono accesso diretto alla merce, velocizzando la gestione della merce e il controllo dello stock.



Dati tecnici

Scaffalature Movirack

Capacità di stoccaggio	4.620 posti pallet
Misure del pallet	800 x 1.200 mm
Peso massimo del pallet	1.000 kg
Altezza delle scaffalature	5,5 m
N. di scaffalature Movirack	13

Scaffalature portapallet

Capacità di stoccaggio	4.800 posti pallet
Misure del pallet	800 x 1.200 mm
Peso massimo del pallet	1.000 kg
Altezza delle scaffalature	9 m