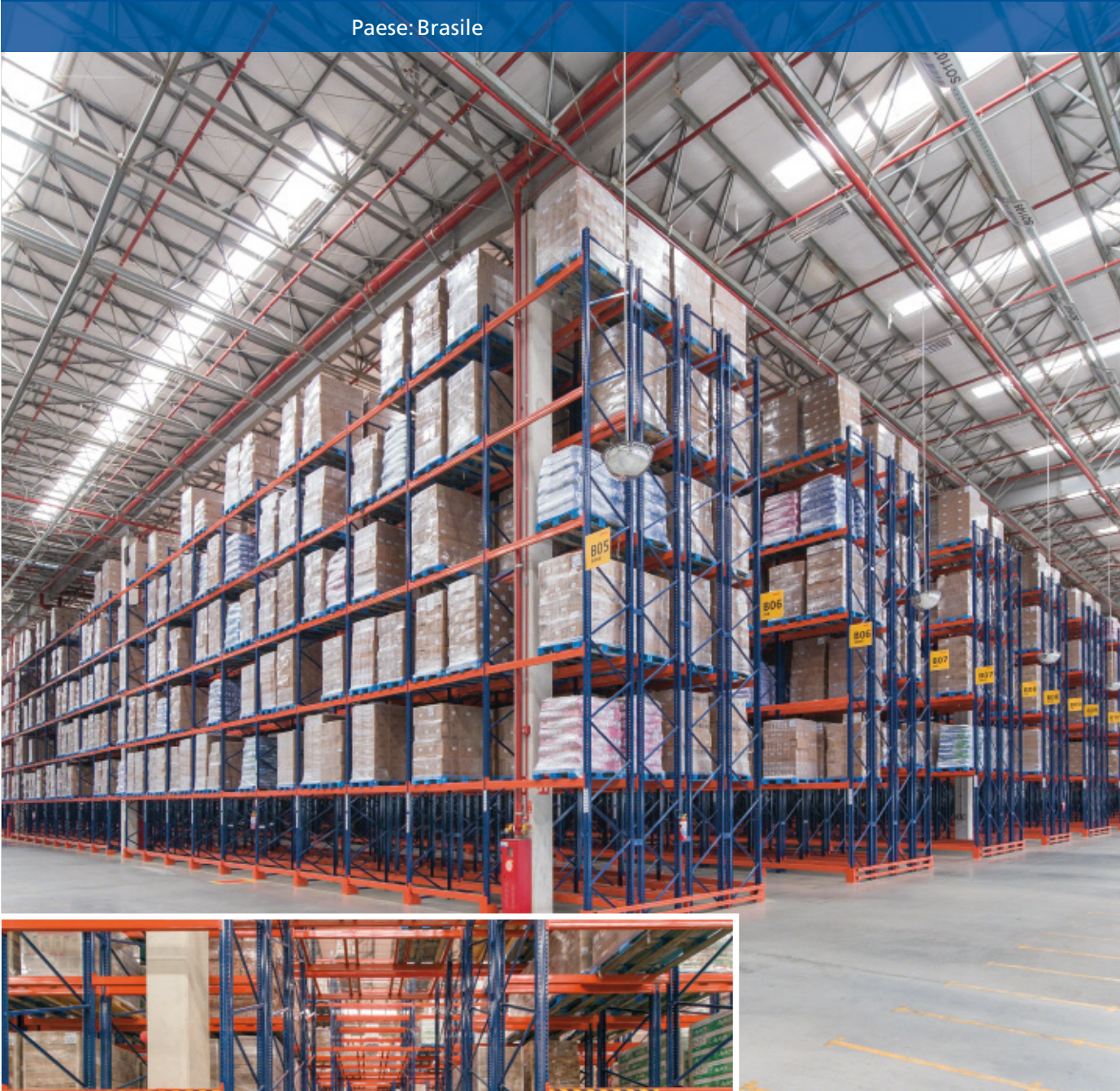


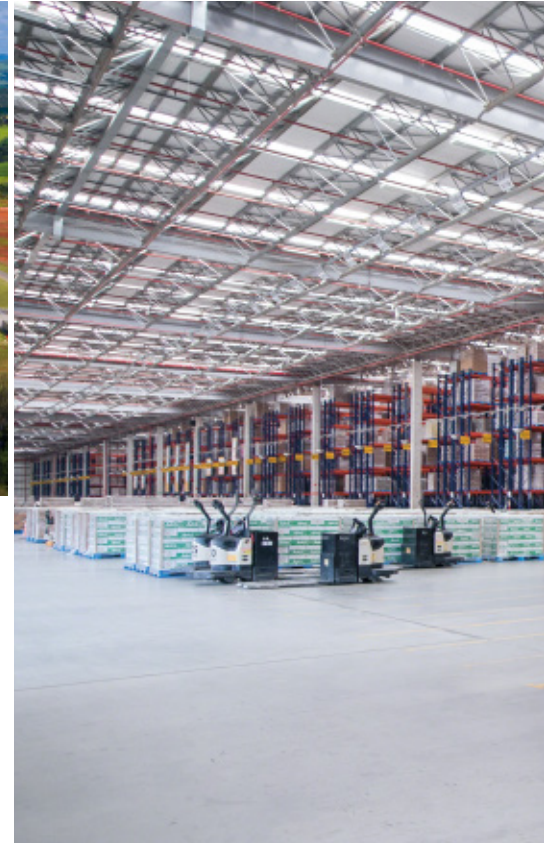


Case study: Unilever
Massima capacità ed efficienza operativa nel centro di distribuzione di Unilever in Brasile

Paese: Brasile



Mecalux ha dotato il magazzino di Unilever in Brasile di scaffalature portapallet, a singola e doppia profondità, che offrono una capacità di stoccaggio pari a 83.569 posti pallet. Con questa soluzione, l'azienda potrà affrontare la domanda dei suoi clienti e potenziare il ritmo di crescita raggiunto in America Latina.



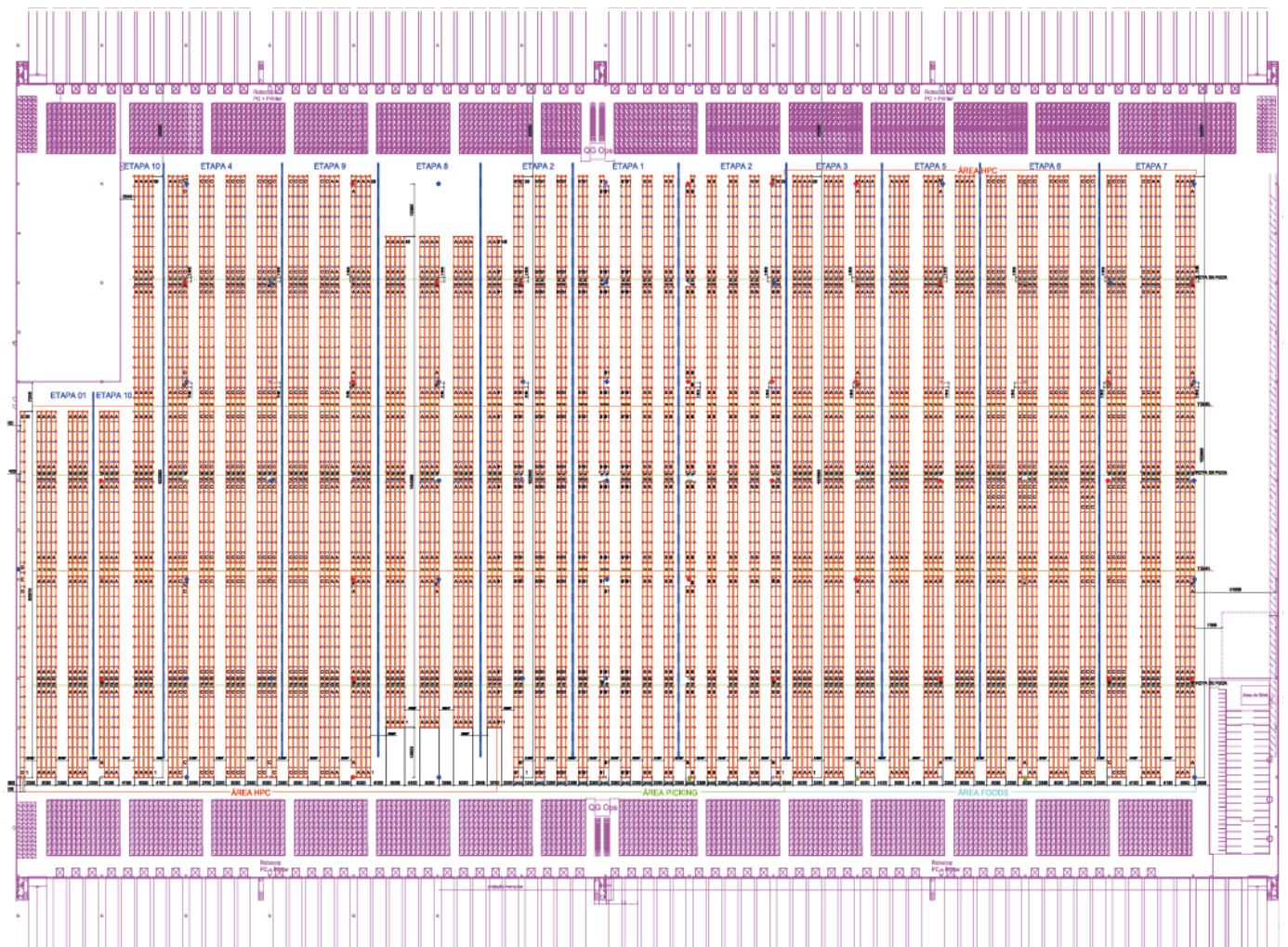
A proposito di Unilever

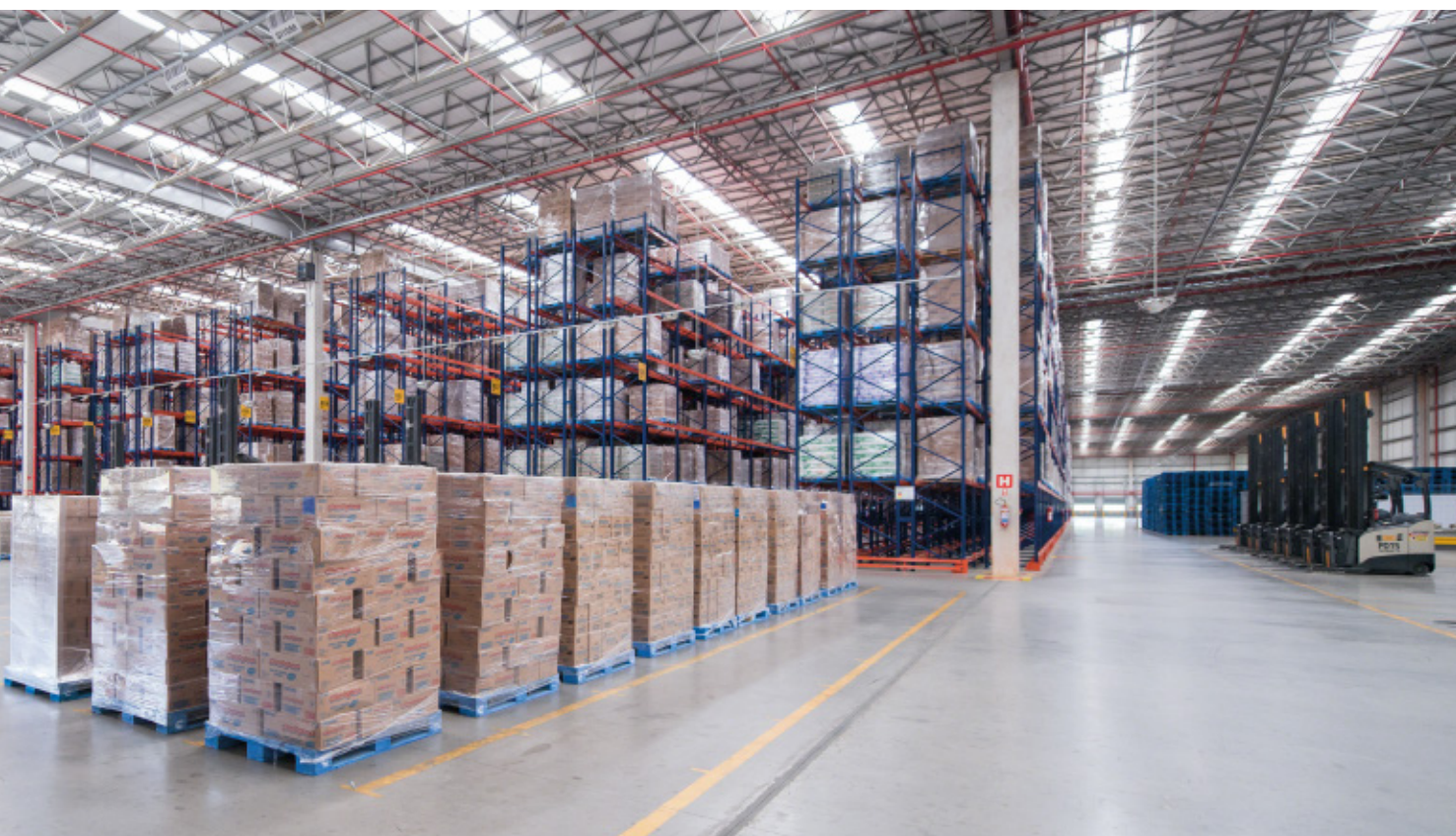
Unilever è una multinazionale che fabbrica prodotti ad alta rotazione, soprattutto alimentari, bevande, per la casa e per la cura della persona. Possiede marchi leader di mercato come Axe, Dove, Hellmann's, Rexona, Knorr, Omo e Tresseme.

La società è presente in oltre 190 paesi. Si è installata in Brasile nel 1929 e da allora si è

posizionata come la prima azienda di beni di consumo del paese.

Negli ultimi anni, la sua crescita in America Latina è stata decisamente più ampia rispetto a quanto avvenuto a livello internazionale. Per affrontare questa espansione, Unilever ha costruito un enorme centro di distribuzione di 67.320 m² nella città di Pouso Alegre (Minas Gerais).





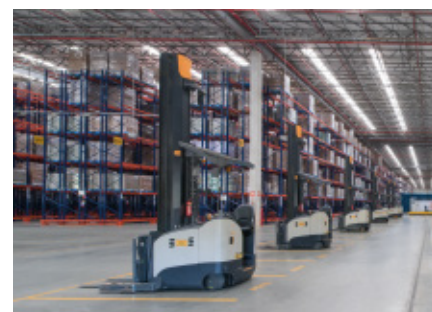
Le baie si trovano sui due lati opposti del magazzino, per ridurre gli spostamenti degli operatori e agevolare le operazioni di ricevimento e spedizione

Il magazzino di Unilever

Il magazzino è caratterizzato da un efficiente ciclo operativo e dalla sua grande semplicità. È costituito da scaffalature portapallet di Mecalux che, grazie all'accesso diretto ai pallet, offrono estrema dinamicità alla gestione della merce e alla preparazione degli ordini.

Date le grandi dimensioni del centro, è stato aperto un sottopasso che attraversa trasversalmente le scaffalature, per semplificare il flusso di movimentazione degli operatori, oltre a fungere da uscita di emergenza.

Davanti alle baie, è stata adibita una zona di ricevimento e spedizioni. I pallet di uno stesso ordine o percorso sono raggruppati sul pavimento, velocizzando così il successivo carico sui camion.





Scaffalature portapallet

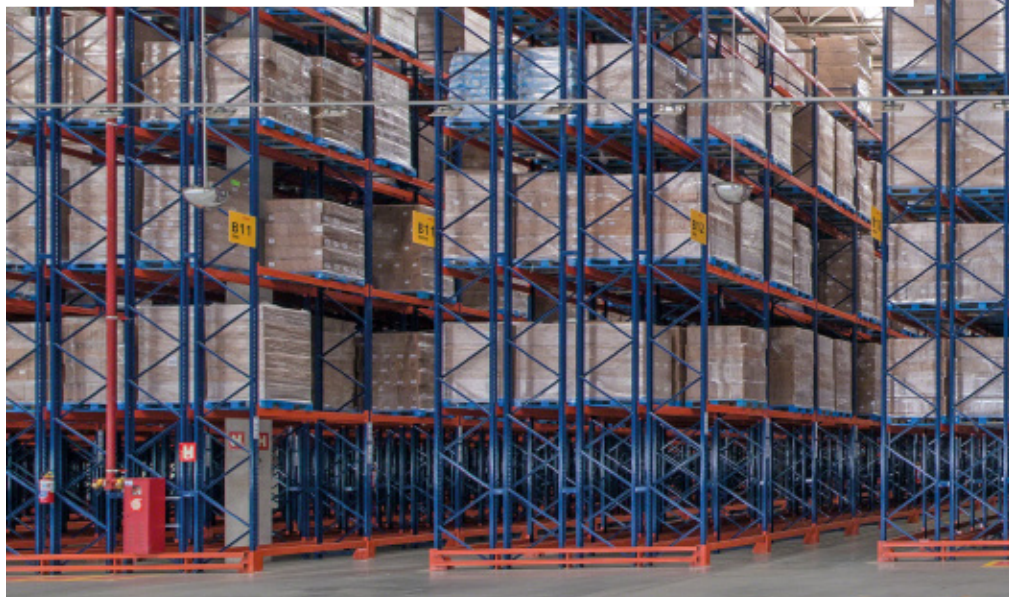
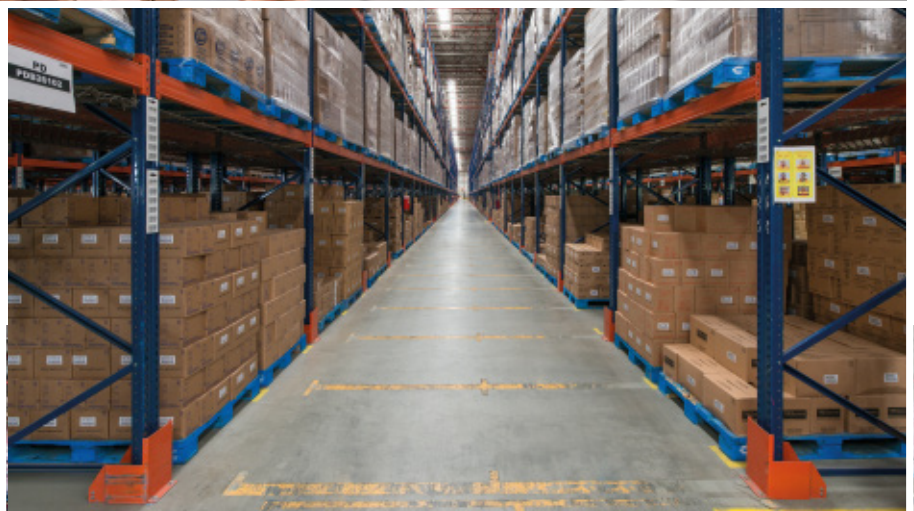
Mecalux ha fornito scaffalature portapallet a singola e doppia profondità di 11,4 m di altezza, con cinque o sei livelli, e 152 m di lunghezza.

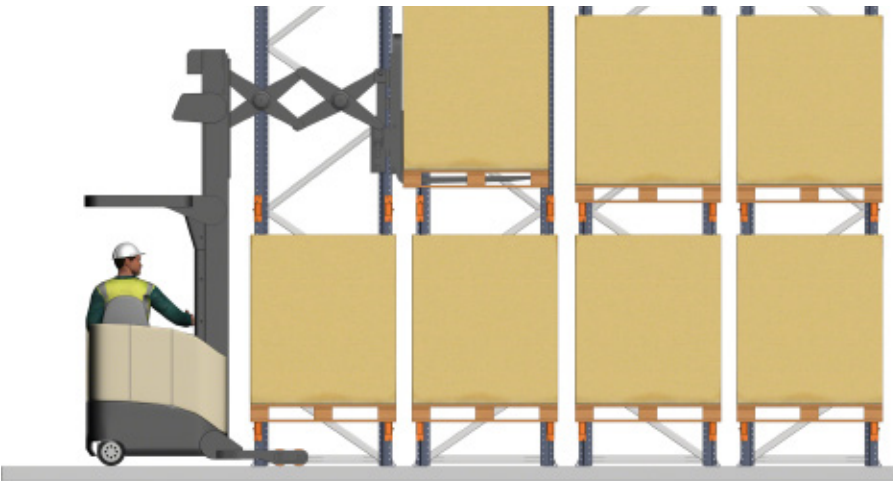
In totale offrono una capacità di stoccaggio di 83.569 pallet da 1.000 x 1.200 mm.

Nella parte centrale del magazzino di Unilever sono state installate scaffalature a singola profondità, destinate ai prodotti a media rotazione. Nei livelli inferiori, il picking viene effettuato direttamente dai pallet, mentre in quelli superiori, si depositano i pallet di scorta.

Nelle scaffalature a doppia profondità sono conservati i prodotti a elevata rotazione. Questa soluzione offre una maggiore capacità di stoccaggio rispetto a quelle a singola profondità, senza rinunciare all'accesso diretto ai pallet.

Inoltre, è caratterizzata dal fatto che in ogni ubicazione vi sono due pallet della stessa referenza (uno dietro all'altro).





Per raggiungere il secondo pallet in profondità, i carrelli retrattili sono dotati di forche estensibili





Vantaggi per Unilever

- **Elevata capacità di stoccaggio:** le scaffalature portapallet hanno una capacità di stoccaggio di 83.569 posti pallet.
- **Servizio efficiente:** il ciclo operativo del magazzino è caratterizzato dalla sua semplicità. Grazie all'accesso diretto, è possibile gestire qualsiasi unità di carico in tutta semplicità.
- **Agilità nella preparazione degli ordini:** le scaffalature portapallet a singola profondità sono destinate al picking.



Dati tecnici

Capacità di stoccaggio	83.569 posti pallet
Superficie dell'impianto	67.320 m ²
Dimensioni del pallet	1.000 x 1.200 mm
Peso massimo per pallet	1.350 kg
Altezza massima delle scaffalature	11,4 m
Lunghezza massima delle scaffalature	152 m

