



## Case study: Delta Children

Delta Children ottimizza il nuovo magazzino con le scaffalature portapallet di Interlake Mecalux

Paese: Stati Uniti

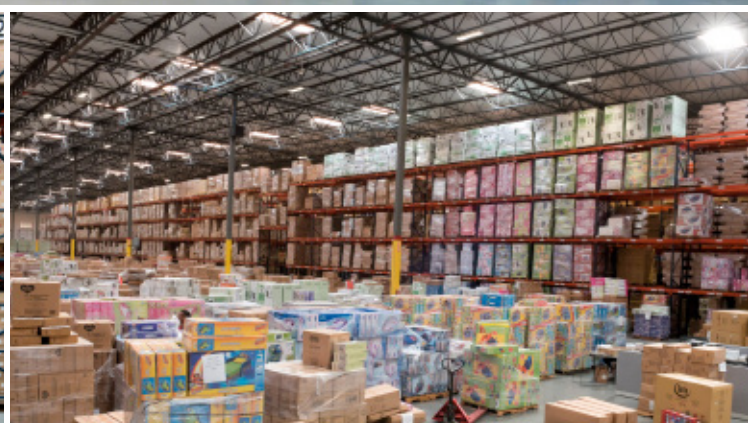


L'azienda americana Delta Children, una delle principali produttrici di culle per neonati al mondo, ha attrezzato il suo magazzino di Fontana, in California, con scaffalature portapallet di Interlake Mecalux. Con questa soluzione la società ha incrementato la sua capacità di stoccaggio, rendendo più dinamico il picking dei prodotti.

## A proposito di Delta Children

Azienda produttrice di culle e articoli per neonati, Delta Children è stata fondata nel 1968 a Brooklyn (New York), in un piccolo negozio di vendita al dettaglio, ispirata dall'esperienza genitoriale del fondatore.

Attualmente, oltre che della collezione di mobili per camerette da neonati, mobili per bambini e articoli e accessori di ogni tipo per neonati, l'azienda è proprietaria anche della linea di prodotti Simmons Kids. Oggi, giunti alla seconda e terza generazione di leadership familiare, i proprietari conservano la visione del rispettivo padre e nonno: offrire prodotti per bambini pratici e moderni garantiti per qualità e sicurezza.





### Le esigenze di Delta Children

La società ha iniziato la sua attività in due magazzini indipendenti del Sud della California diventati poi inadeguati a soddisfare le sue esigenze: per questo motivo, ha deciso di trasferirsi in un magazzino di 44.100 m<sup>2</sup> a Fontana, in California, al fine di consolidare le proprie attività.

A causa della costante crescita del negozio *online*, le esigenze aziendali sono cambiate. I forti legami commerciali con società come Wal-Mart, Target o Amazon, hanno costretto l'azienda a tempi di risposta più rapidi, affinché i prodotti arrivassero al cliente nel tempo più breve possibile.

La soluzione passava attraverso la semplificazione delle funzioni di picking, che fino a

quel momento erano state molto complesse e rallentavano le attività operative.

Un ordine può comprendere un oggetto di piccole dimensioni come un baby monitor per la sorveglianza del neonato oppure qualcosa di molto ingombrante come un cassetto da 140 kg. Ciascun articolo richiede un tipo di spedizione diversa. Le diverse modalità di spedizione che Delta Children utilizza nel magazzino di *cross-docking* comprendono consegna entro 24 ore, LTL (servizio di trasporto a carico parziale) o servizio di trasporto a carico completo.

Il caso che Delta Children ha affrontato con il cliente Amazon rappresenta un esempio perfetto. Recentemente, l'azienda ha avuto un picco di lavoro e ha ricevuto ordini per

### Delta Children aveva bisogno di stoccare, preparare e spedire prodotti di dimensioni diverse in modo rapido ed efficiente

23.000 unità di carico da spedire la mattina seguente. Dovevano preparare tutto in fretta, disporre dello spazio necessario, elaborare le spedizioni per lotti, etichettarli, collocarli sui pallet e completare tutti i dettagli nel giro di 24/48 ore. Pertanto, l'organizzazione dell'intero ciclo operativo richiedeva un sistema di stoccaggio molto spedito.

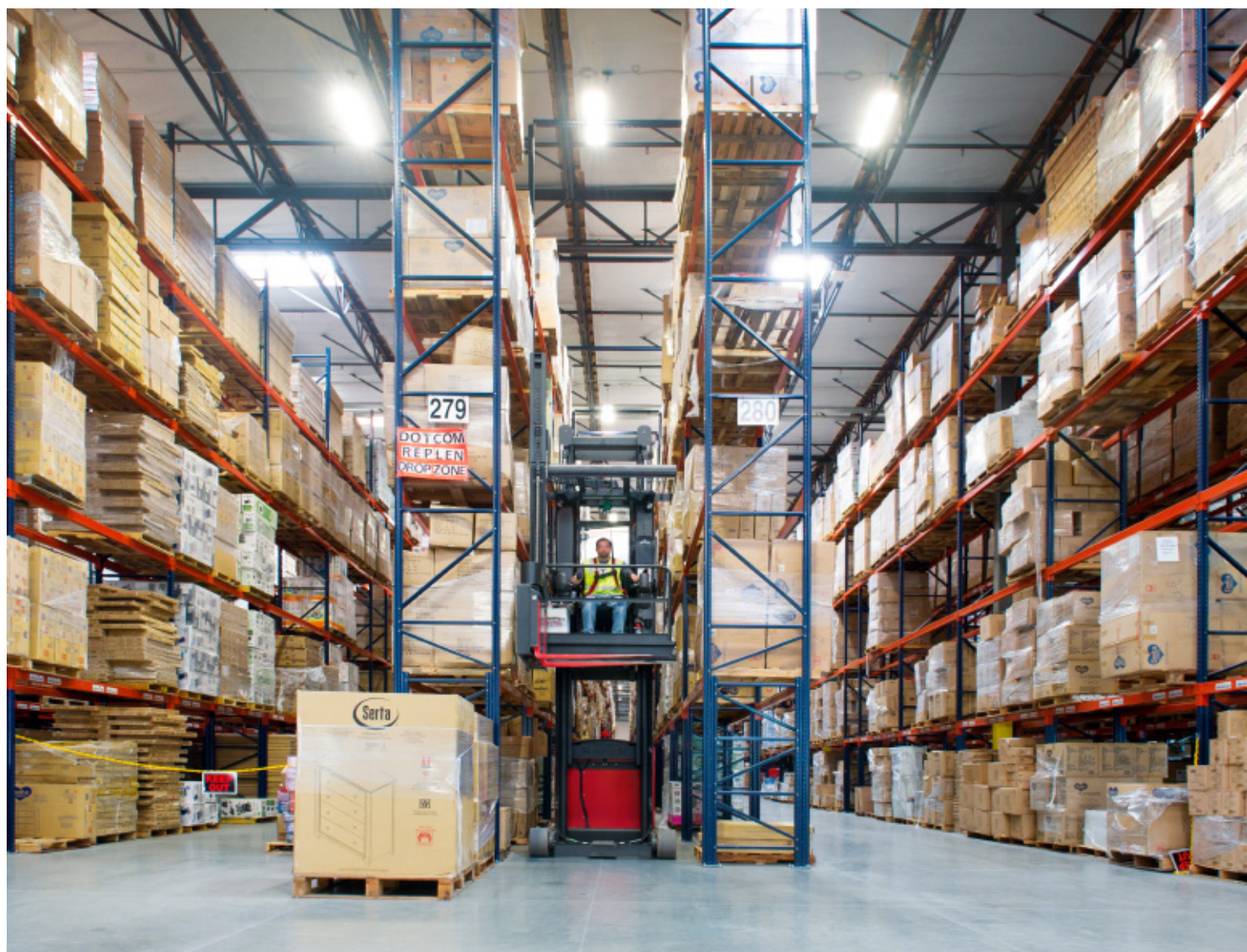
### Soluzione proposta da Interlake Mecalux

Interlake Mecalux e Global Trade Marketing, fornitore di soluzioni di stoccaggio integrate per magazzini, hanno collaborato con Delta Children al fine di creare una soluzione di stoccaggio che soddisfacesse le esigenze di spazio e agevolasse il picking dell'azienda.

La metà dei blocchi delle scaffalature hanno tre pallet di dimensione standard (1.080 x 1.220 mm) per livello e l'altra metà comprende due pallet di grandi dimensioni per livello. Delta Children ha anche sfruttato al massimo l'altezza del fabbricato con moduli da 11 e 8,5 m, poiché non sarebbe stato saggio sprecare tutto lo spazio che offriva la nuova installazione.



Il nuovo magazzino di Delta Children è composto da 47 corsie di scaffalature portapallet che consentono di stoccare 30.606 pallet su una superficie di 26.938 m<sup>2</sup>





La California è abbastanza nota per l'elevata attività sismica, pertanto, le scaffalature portapallet imbullonate di Interlake Mecalux sono state progettate e rinforzate proprio per assorbire la forza generata da eventuali movimenti tellurici

Per aumentare la capacità di stoccaggio e consentire l'accesso dei carrelli elevatori a grandi altezze, Delta Children ha optato per corsie di 2 m di larghezza che si integrano negli ostacoli edilizi della costruzione, nascondendo al contempo le colonne. A causa della rigidità delle corsie per i carrelli elevatori, Interlake Mecalux e Global Trade Marketing hanno regolato i distanziali spalla, per cui la larghezza delle corsie oscilla tra i 300 e i 760 mm.

Le rompitratta superiori sono stati alzati di 2,4 m perché i carrelli elevatori a grandi altezze non li urtino da sotto. Questa funzio-

nalità spiega anche il motivo per cui i montanti hanno un'altezza di 11 m invece di quella standard di 8,5 m.

Interlake Mecalux e Global Trade Marketing sono riuscite a rispettare le ristrette tempistiche di Delta Children per installare le scaffalature portapallet imbullonate. Innanzitutto, sono state effettuate consegne parziali di materiale per montare le scaffalature in un periodo compreso tra due e tre settimane e, successivamente, si è continuato a inviare la merce fino al completamento del progetto. Tutto è stato realizzato nell'arco di due mesi, dall'inizio alla fine.





### Vantaggi per Delta Children

- **Maggiore capacità di stoccaggio:** optando per le scaffalature portapallet imbullonate di Interlake Mecalux, Delta Children ha aumentato la capacità di stoccaggio del 33%.
- **Picking semplificato:** la soluzione installata offre accesso diretto a tutti i pallet e si adatta a prodotti di qualsiasi volume, peso o dimensione, accelerando notevolmente il picking.
- **Massima altezza disponibile:** alcuni moduli del sistema di scaffalature portapallet imbullonate di Delta Children sono alte 11 m, permettendo all'azienda di sfruttare la nuova altezza del magazzino.



### Dati tecnici

Capacità di stoccaggio	30.606 posti pallet
Dimensioni del pallet	1.016 x 1.220 mm
N. di corsie	47
Larghezza delle corsie	2 m
Pallet per livello	2 e 3
Area con scaffalatura portapallet	26.938 m <sup>2</sup>

