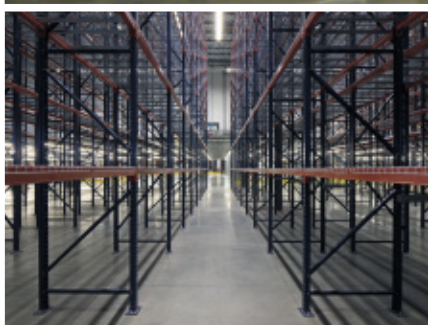
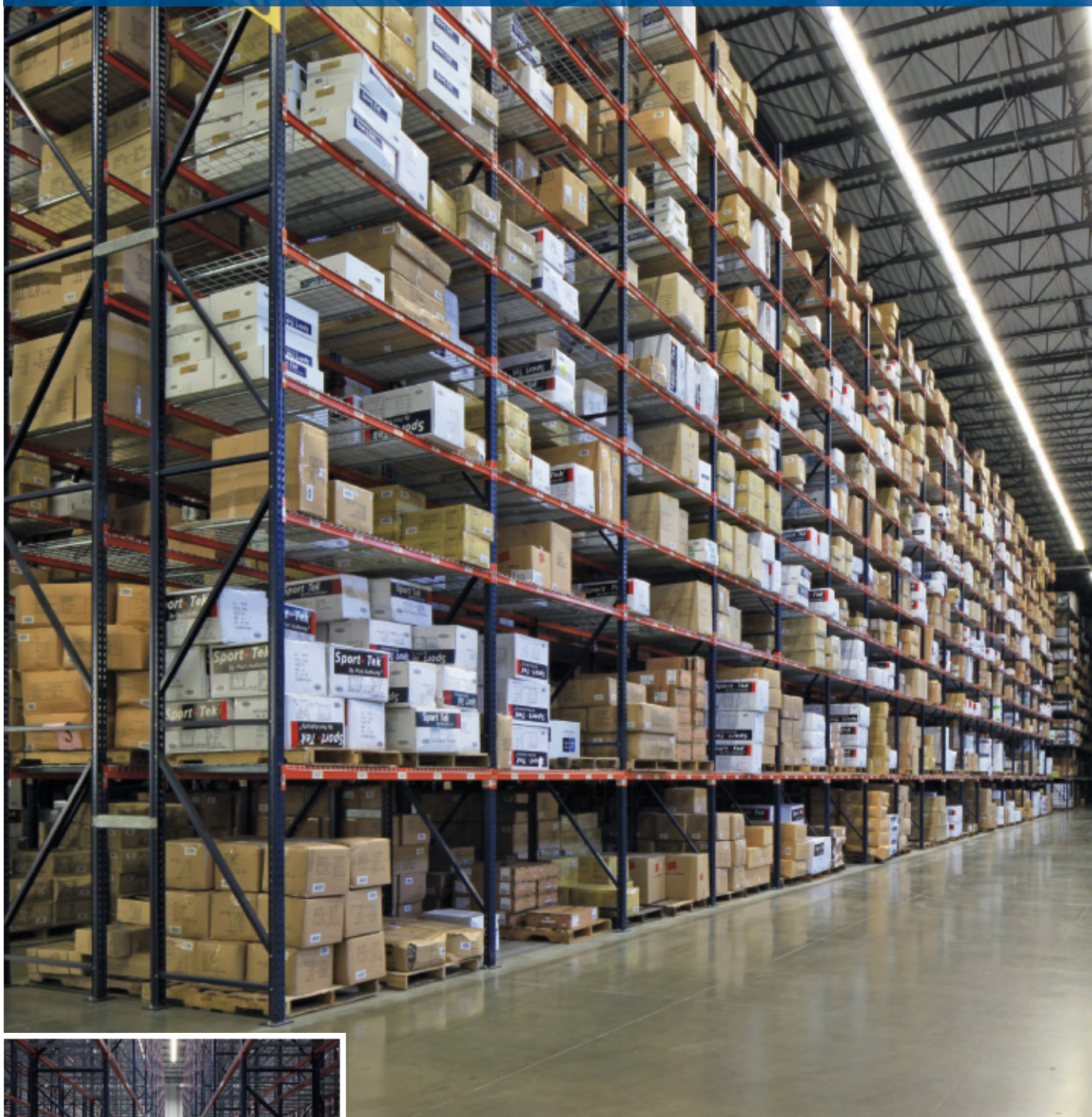


SANMAR

### Case study: SanMar

Le scaffalature portapallet di Interlake Mecalux danno il meglio di sé nel magazzino di SanMar

Paese: Stati Uniti



SanMar si è recentemente estesa a est, inaugurando un nuovo centro di distribuzione a Dallas (Texas). Per attrezzare questo magazzino si è rivolta a RH Brown, azienda specializzata in rulliere e soluzioni complete di stoccaggio chiavi in mano, che a sua volta si è affidata a Interlake Mecalux (IKMX) per quanto riguarda le scaffalature.

## A proposito di SanMar

SanMar è un grossista di abbigliamento con sede a Seattle, che ha iniziato la sua attività nel 1971 distribuendo magliette. Questa azienda a conduzione familiare è specializzata in abbigliamento comodo e sportivo, oltre ad accessori per collettività, squadre sportive, aziende di marketing promozionale ecc.

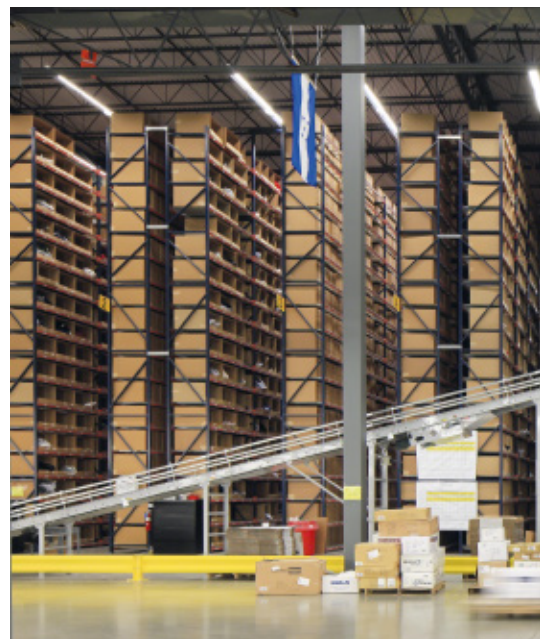
Attualmente, vanta un organico di 3.500 dipendenti e possiede 8 centri di distribuzione negli Stati Uniti.

Per SanMar la sincronizzazione degli orari a livello nazionale in tutti i suoi centri è essenziale. È quindi la sede centrale dell'azienda che stabilisce gli orari e non i centri di distribuzione regionali. La società privilegia l'efficienza e la puntualità come qualità fondamentali per un'attività di successo. Per

questo motivo, la fascia oraria più produttiva è il pomeriggio, una volta che gli ordini della giornata sono stati raccolti e il personale lavora sapendo che ogni invio parte subito dopo dalla sua baia di spedizione. Tale efficienza e puntualità nelle spedizioni rappresentano un valore aggiunto molto gradito dai clienti.

È inoltre necessario sottolineare che il modello di crescita di questo grossista non solo ha reso possibile l'espansione dell'attività dallo stato di Washington al Texas, ma anche fino alla Florida.

La grande accoglienza riservata ai suoi prodotti da un numero sempre maggiore di clienti che apprezzano la qualità dei suoi capi tecnici o il design e la vasta gamma di modelli è una prova evidente del suo successo.





## SanMar necessitava di un magazzino che le consentisse di aumentare la capacità di stoccaggio e sveltire il processo di preparazione degli ordini

### Esigenze del cliente

Con un'attività in continua espansione, SanMar si è resa conto che era necessario aumentare la superficie del suo magazzino.

Continuando con il suo attuale flusso di lavoro, la merce arriva dai camion e, successivamente, viene distribuita secondo le ubicazioni. Ad esempio, le magliette rosse vanno con quelle rosse; i maglioni neri con quelli neri e così via per tutti gli articoli. Man mano che si preleva il prodotto e si deposita nelle ubicazioni, viene nuovamente pallettizzato in base alla sua referenza.

Sia che si tratti di una polo taglia XXL verde fosforescente o di una maglietta bianca taglia M, la velocità di risposta che richiede

SanMar esige che ogni centro di distribuzione possieda lo stock sufficiente per consentirne l'uscita nel minor tempo possibile, entro un giorno al massimo.

Per riuscirci, quasi tutta la merce deve essere stoccata in loco, quindi il centro doveva crescere in altezza e verso l'esterno.

Inoltre, questo distributore aveva bisogno che il nuovo impianto fosse organizzato in base ai suoi prodotti e che durante l'ampliamento il ciclo operativo non venisse mai interrotto. Per SanMar era dunque fondamentale avere un socio come RH Brown, che si occupasse di tutte le fasi del progetto e coordinasse i partecipanti senza influire sull'attività quotidiana.



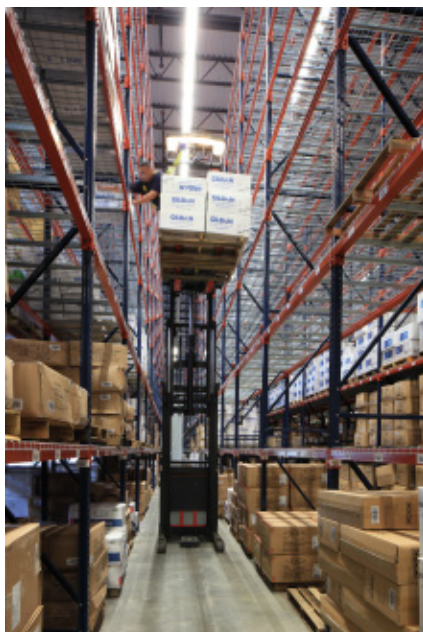
### La soluzione: scaffalature portapallet

Era evidente che gli impianti di SanMar a Dallas (Texas) e a Jacksonville (Florida) fossero diventati piccoli e che occorresse più spazio per far fronte alla crescita del grossista, con un progetto chiavi in mano.

Il centro che SanMar possedeva a Dallas era un edificio da 27.800 m<sup>2</sup> nel quale era impossibile movimentare il grande flusso di merci. Di conseguenza, l'azienda si è trasferita in un nuovo stabilimento, due volte più grande, per consentire un ciclo operativo più fluido e ottimizzato. Inoltre, si doveva coordinare la progettazione dell'impianto, l'arrivo dei materiali e installare le scaffalature contestualmente alla costruzione dell'edificio, un compito per nulla semplice.

RH Brown ha richiesto a Interlake Mecalux la fornitura delle scaffalature. Durante la progettazione dell'impianto, sono stati tenuti presenti gli obiettivi di SanMar, oltre a fattori quali la capacità di stoccaggio, la portata delle spedizioni, il numero e il volume delle referenze.

Il risultato è stato una soluzione di stoccaggio con scaffalature portapallet di qua-



si 12 m preparate per stoccare sia pallet sia contenitori su ripiani in rete.

Queste scaffalature sono caratterizzate dalla loro versatilità, poiché possono conservare pallet o contenitori di diverse dimensioni e con una diversa rotazione. Inoltre, consentono l'accesso diretto, che

Le scaffalature portapallet rendono possibile l'accesso diretto alle referenze, stoccando in modo sicuro e organizzato il massimo numero di unità di carico

conferisce agilità nella gestione della merce e offre un perfetto controllo dello stock, poiché ciascuna ubicazione è destinata a un determinato pallet o una determinata scatola. Gli operatori si servono di carrelli retrattili per movimentare la merce in questo tipo di scaffalature.

L'impianto di SanMar a Dallas possiede un'area principale di preparazione degli ordini per lo stoccaggio massiccio di prodotti o il picking di scatole intere. Parte delle scaffalature è destinata a pallet completi, mentre il resto a pallet semicompleti e uno spazio residuo a scatole singole.





**Interlake Mecalux:  
solo vantaggi esclusivi**

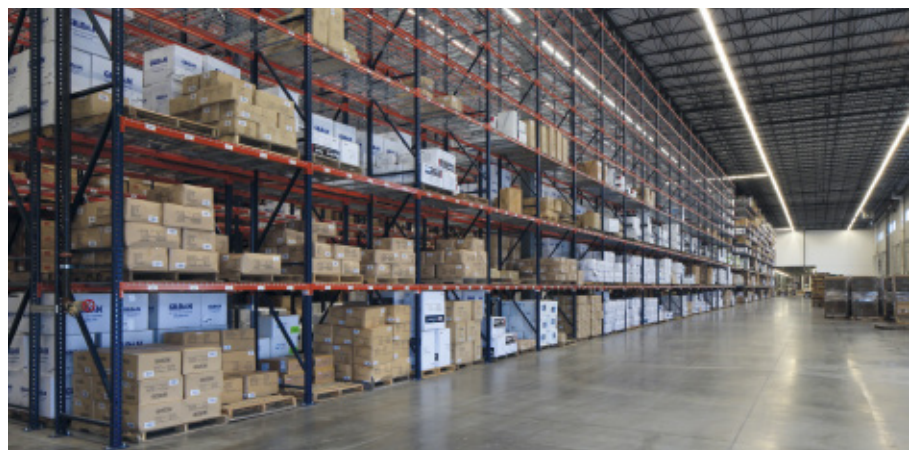
Un altro dei punti forti di Interlake Mecalux è la sua capacità produttiva e la quantità di centri di distribuzione regionali dei quali dispone, grazie a cui può garantire i volumi e i tempi di fornitura richiesti.

IKMX ha quindi potuto terminare contemporaneamente i due centri di SanMar (quello di Dallas e quello di Jacksonville) anche se inizialmente ciò non era stato richiesto.

Con l'impianto già in funzione, SanMar ha potuto verificare subito come la sua efficienza e capacità di risposta siano aumentate esponenzialmente.

Oggi questo grossista di abbigliamento ha quadruplicato i suoi ordini rispetto a quelli del vecchio impianto di Dallas, un successo che si spiega in parte con l'incremento del suo spazio di stoccaggio.

L'ottimizzazione dello spazio, l'eccellente progettazione e la durabilità delle scaffalature hanno contribuito a migliorare il ciclo operativo del magazzino di SanMar, garantendo la consegna tempestiva di tutti gli ordini





### Vantaggi per SanMar

- **Miglioramento dell'efficienza:** i nuovi impianti permettono che l'entrata e l'uscita dei prodotti avvengano in modo estremamente veloce in tutta la rete di centri di distribuzione di SanMar negli Stati Uniti.
- **Sicurezza nello stoccaggio:** gli ingegneri responsabili della progettazione strutturale hanno elaborato una soluzione di stoccaggio in altezza in grado di sostenere pallet completamente carichi.
- **Controllo del prodotto:** un magazzino sotto controllo significa avere sempre il prodotto localizzato, organizzato e con un inventario aggiornato.

SANMAR

### Dati tecnici

Tipo di impianto	scaffalature portapallet
Altezza scaffalature	12 m
Profondità delle scaffalature	singola e doppia
Superficie precedente	27.800 m <sup>2</sup> circa
Superficie attuale	65.000 m <sup>2</sup>

